

8. Actividades Clave

Estos son los procesos que EduIAIO debe realizar para producir y entregar su propuesta de valor. Estos se priorizan según su impacto en el proyecto:

Actividades Prioritarias

- Suscripciones mensuales: Clases regulares de lunes a jueves en horarios de mañana (10:00-11:30 y 12:00-13:30).
- Cursos específicos semanales: Formaciones intensivas de tardes (16:30-18:00) sobre temas puntuales (WhatsApp, banca electrónica, seguridad digital).
- Gestión financiera: Gestionar el control de ingresos y gastos y la tramitación de subvenciones y ayudas públicas.

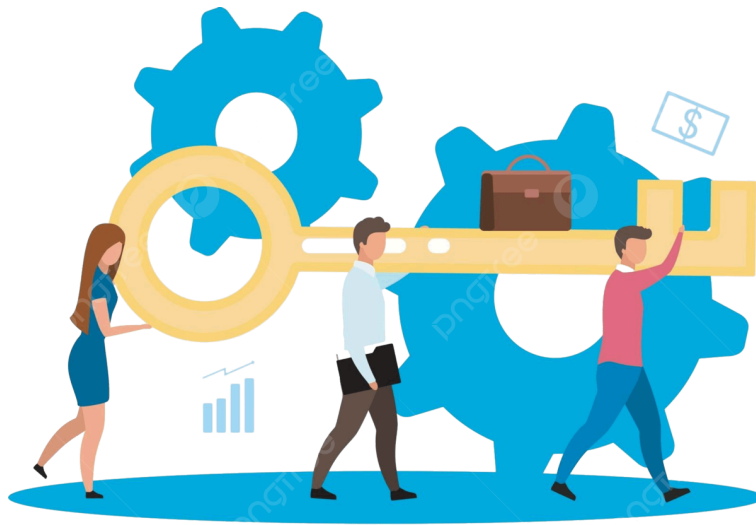


Actividades Complementarias

- Marketing local: Carteles en paradas de bus, buzoneo, folletos en bares y cafeterías frecuentadas por mayores y anuncios en redes sociales dirigidos a familiares.



- Gestión de formaciones con ayuntamientos: Contactar y negociar con gobiernos locales para contratar talleres gratuitos en zonas rurales. Coordinar logística de desplazamiento y equipamiento en aulas cedidas.
- Actualización y gestión de contenidos:
 - Revisar programas según la evolución de la tecnología (nuevas apps y actualizaciones.)
 - Crear y actualizar manuales, guías visuales y recursos de apoyo.



Actividades de Soporte

- Mantenimiento de instalaciones y equipamiento
- Evaluación de impacto social y posibles mejoras
- Gestionar las inscripciones a través de atención telefónica y/o página web para facilitar la matriculación.