

Segmentación de Mercado

El dispositivo con inteligencia artificial que traduce el lenguaje de señas, SignIA, está dirigido principalmente a personas con discapacidad auditiva y del habla, un colectivo que se enfrenta de forma constante a barreras de comunicación en su vida cotidiana. Estas barreras afectan tanto al ámbito social como al educativo, laboral y administrativo, limitando su autonomía y participación plena en la sociedad.

Segmentación geográfica

El mercado objetivo se sitúa inicialmente en Castilla y León, una comunidad caracterizada por una alta dispersión territorial y una baja densidad de población. Esta realidad dificulta el acceso a intérpretes de Lengua de Signos y a recursos especializados, especialmente en zonas rurales, lo que incrementa la necesidad de soluciones tecnológicas autónomas y portátiles como SignIA.

Segmentación demográfica

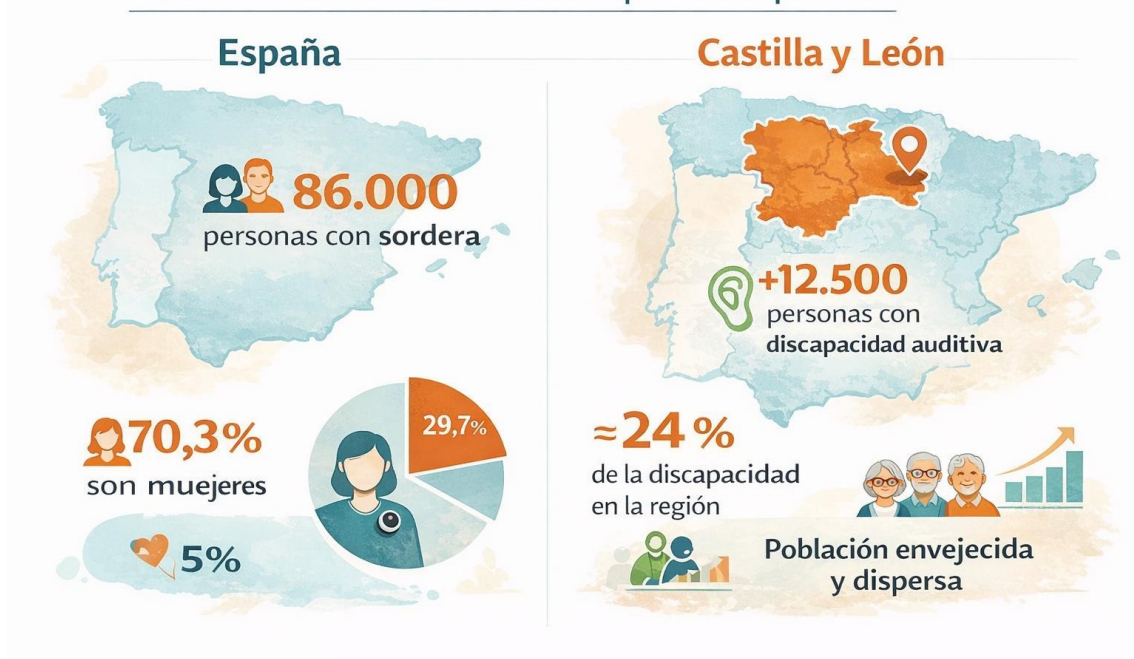
En el conjunto de España, se estima que aproximadamente 86.000 personas presentan sordera, de las cuales el 70,3 % son mujeres, lo que evidencia una mayor presencia femenina dentro de este colectivo. Además, la discapacidad auditiva aumenta de forma significativa con la edad, concentrándose en mayor medida en personas mayores de 65 años.

En el ámbito regional, Castilla y León presenta una de las poblaciones más envejecidas del país. En la comunidad, se calcula que más de 12.500 personas tienen algún tipo de discapacidad auditiva, y que alrededor del 24 % de las personas con discapacidad presentan una deficiencia auditiva. Estos datos refuerzan la necesidad de dispositivos accesibles, fáciles de usar y adaptados al día a día.

El segmento principal lo conforman:

- Personas sordas o con pérdida auditiva severa.
- Personas adultas y mayores con autonomía funcional.
- Usuarios de Lengua de Signos que interactúan habitualmente con personas oyentes.

La necesidad es real: datos que lo respaldan



Segmentación económica

Desde el punto de vista económico, SignIA se dirige a personas con capacidad adquisitiva media, así como a familias, instituciones y entidades públicas o privadas que pueden asumir la adquisición del dispositivo como una herramienta de apoyo. En Castilla y León, una parte relevante de la población con discapacidad dispone de ingresos estables procedentes de empleo, pensiones o ayudas, lo que permite acceder a soluciones tecnológicas orientadas a mejorar la calidad de vida cuando estas aportan un valor funcional claro.

Asimismo, existe un mercado potencial institucional formado por:

- Centros educativos.
- Administraciones públicas.
- Empresas y servicios de atención al público.
- Organizaciones sociales y asociaciones vinculadas a la discapacidad.

Segmentación psicográfica

Desde un punto de vista psicográfico, los usuarios de SignIA comparten características clave como:

- Búsqueda de autonomía e independencia.
- Rechazo a la dependencia constante de intérpretes o terceros.
- Necesidad de privacidad en la comunicación.
- Valoración de soluciones discretas, no invasivas y fáciles de usar.
- Deseo de integración social y profesional en igualdad de condiciones.

Estas necesidades se ven reforzadas en entornos rurales o semiurbanos, donde la accesibilidad suele estar menos normalizada.


Clientes objetivo

Los principales clientes de SignIA son:

- Personas con discapacidad auditiva y del habla.
- Familias y cuidadores.
- Instituciones educativas y sanitarias.
- Administraciones públicas y empresas comprometidas con la inclusión.
- Organizaciones sociales y asociaciones de personas sordas.

Buyer Persona: **Laura**

Nuestra Cliente Ideal



Perfil

Edad: 38 años

Ubicación: Ciudad de Castilla y León

Nivel Socioeconómico **Medio**

Necesidades

- Comunicación directa con oyentes
- Evitar depender de intérpretes
- Privacidad en las conversaciones

Motivaciones

- Ser independiente
- Integrarse en su entorno
- Facilitar su vida diaria

Cómo Encaja SignIA

- ✓ Traducción en tiempo real
- ✓ Interacción fluida y autónoma
- ✓ Sin necesidad de intérpretes