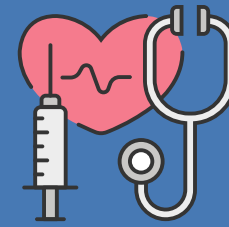


03 Sociedades clave



¿Cuáles son los principales socios y proveedores que necesitáis para que vuestro proyecto funcione?

¿Por qué son importantes para nosotros?

Necesitamos socios con un interés en el **ámbito sanitario**, que quieran facilitar la asistencia medica en las urgencias mediante el sistema de nuestras pulseras.

Son **importantes** para nosotras ya que, necesitamos proveedores para llevar a cabo el proyecto y **poder ayudar a la sociedad.**