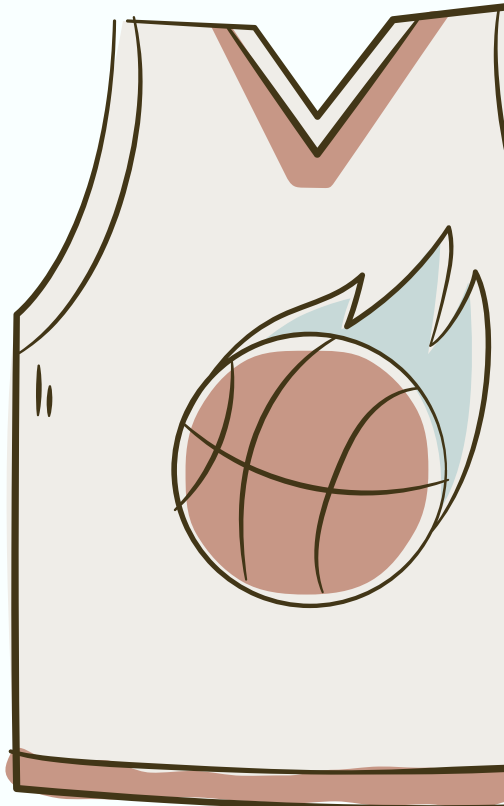
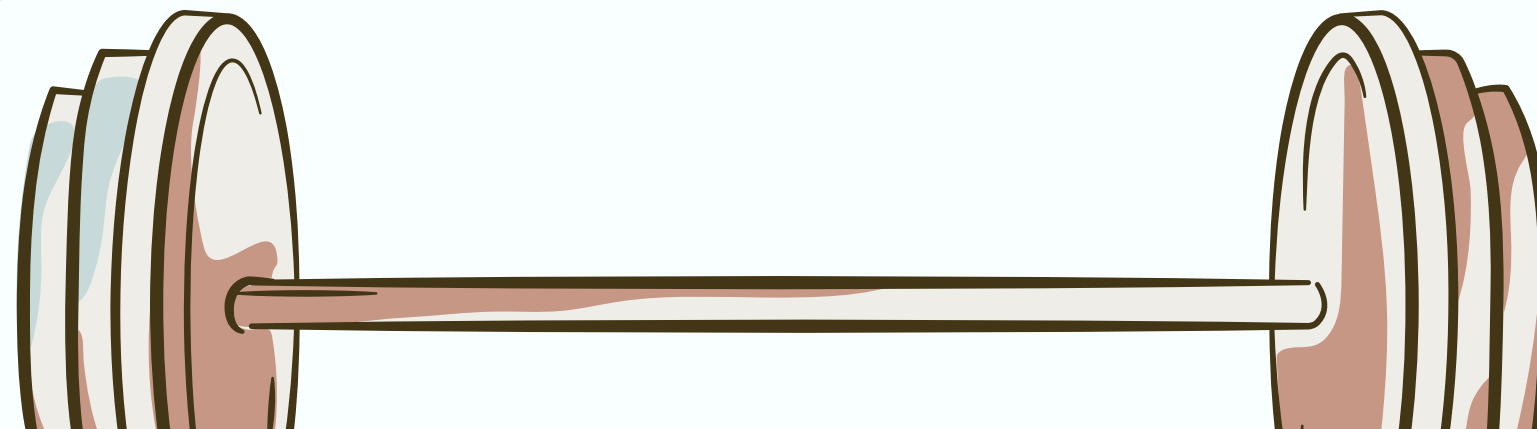
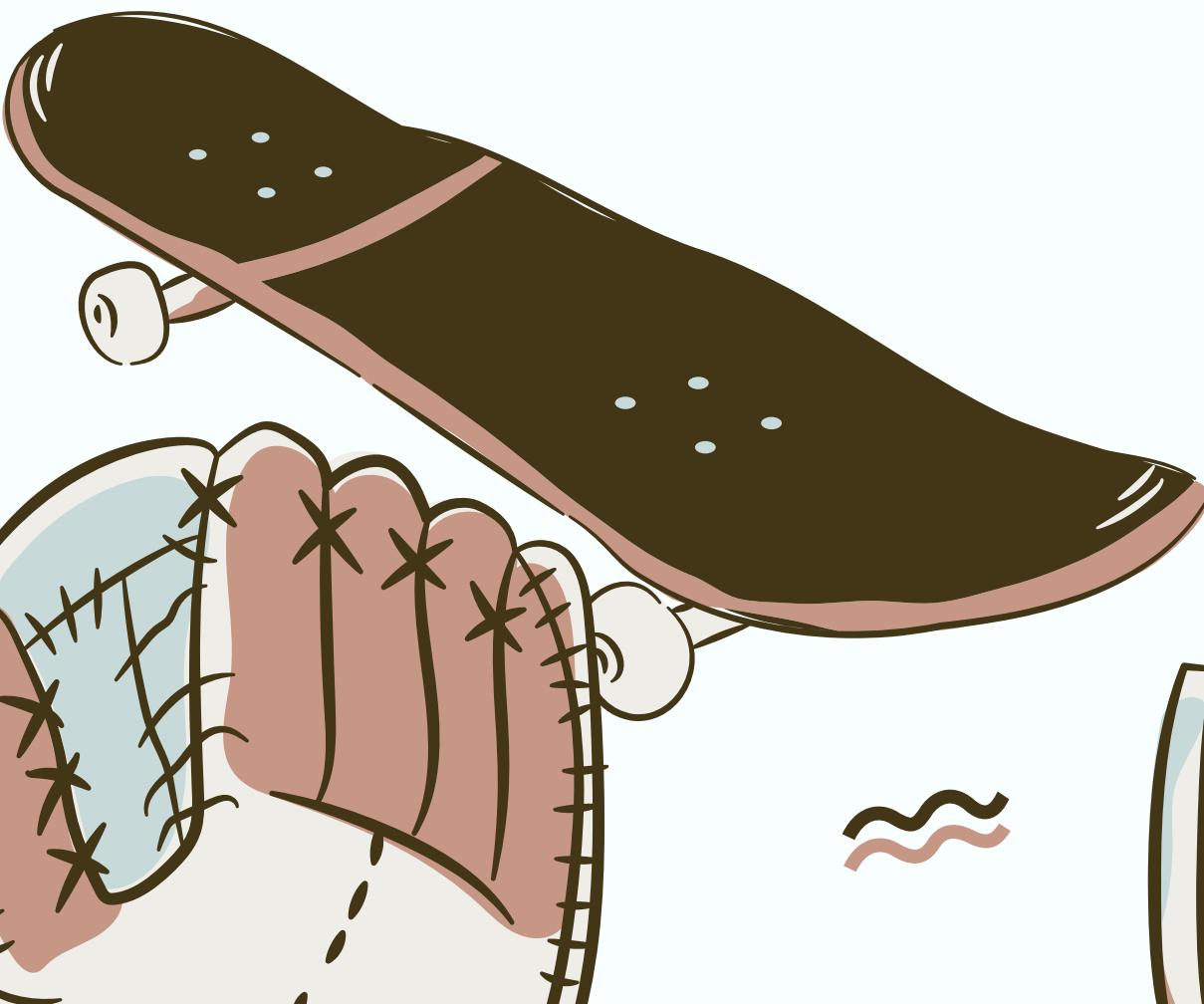




# SportsLE

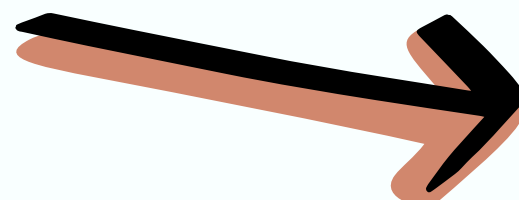




# ¿Quiénes somos?

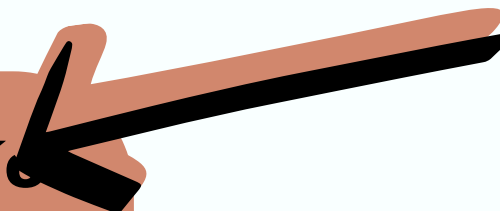


**En Sportsle, creemos que la diversión, el conocimiento y la sorpresa deben formar parte de tu rutina diaria. Somos la aplicación que nació de una pregunta simple**



**¿Cuánto sabes realmente sobre el mundo del deporte y del juego? Más allá del fútbol y el baloncesto, existe un universo fascinante de deportes alternativos, juegos recreativos y disciplinas únicas esperando ser descubiertas**

**Nuestra Misión Diaria: Ofrecerte un desafío intelectual y entretenido cada día. Queremos que cada visita a Sportsle te deje con una sonrisa y un nuevo dato curioso sobre el deporte o juego del día.**

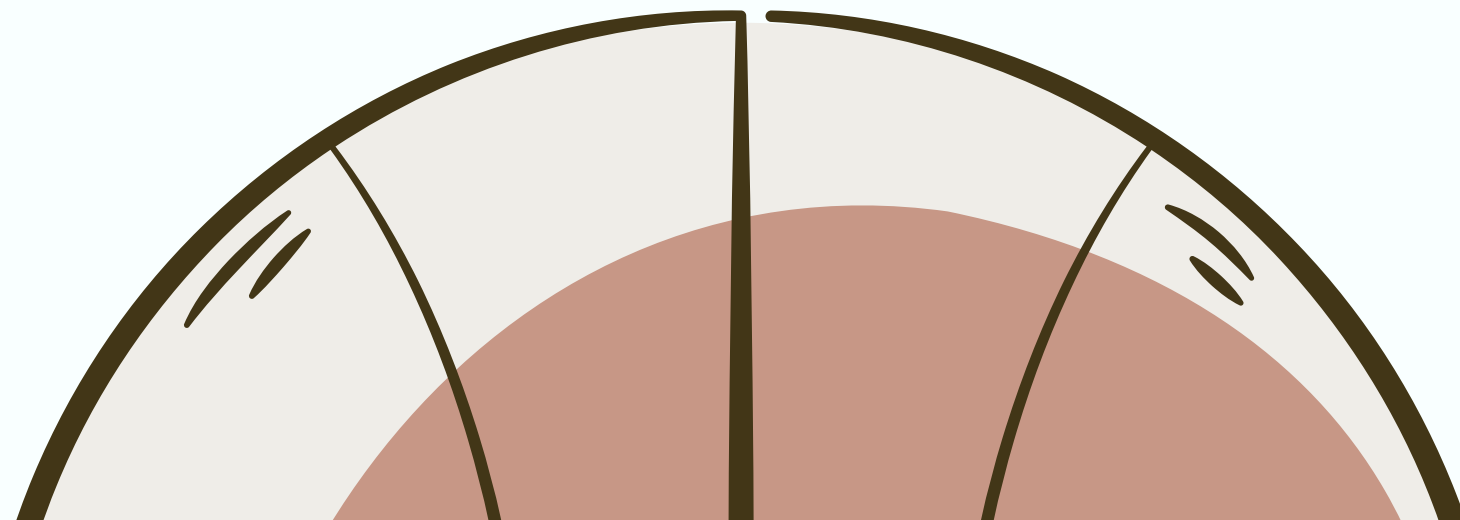
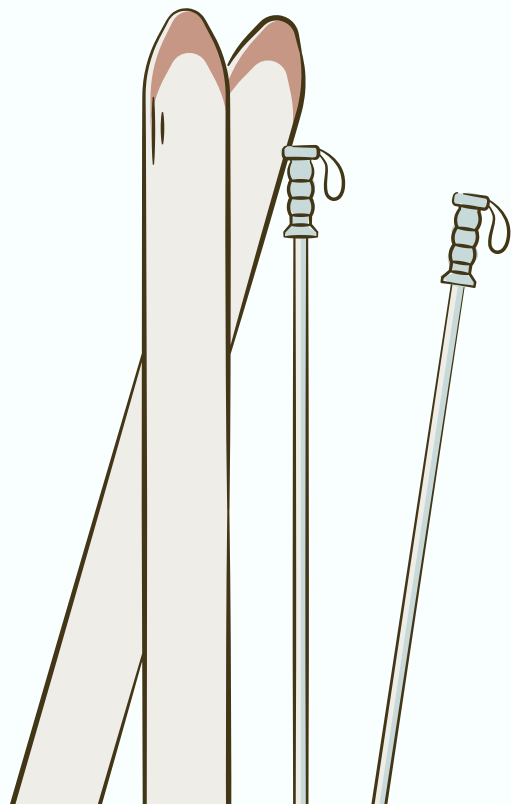




# ¿Que ofrecemos?



**Sportsle te presenta un reto diario de adivinanza. Te damos las pistas; tú pones el ingenio para identificar el deporte, desde el quidditch hasta el curling, o un juego tan sencillo como el tres en raya.**





# RESUMEN EJECUTIVO

**Actualmente, existe una saturación de juegos diarios tipo puzzle que carecen de propósito educativo, sumado a un desconocimiento generalizado sobre la diversidad deportiva y los deportes alternativos.**



**Este problema afecta a entusiastas de las triviaas y aficionados al deporte que buscan retos rápidos y significativos. Sportle soluciona esto mediante un desafío diario donde los usuarios deben adivinar un deporte o juego diferente cada día a través de pistas progresivas**

**Lo que nos hace diferentes es nuestra "Biblioteca de Conquistas": al acertar, el usuario desbloquea una ficha técnica educativa que fomenta la cultura deportiva y el coleccionismo digital. El proyecto es viable debido a su alta retención (mecánica de hábito), su escalabilidad mediante categorías temáticas y su potencial de monetización a través de patrocinios con federaciones y marcas deportivas que buscan visibilidad.**





# GRACIAS

## POR SU

## ATENCIÓN

