

7.Ubicación y Disposición del Local

En el área urbana: 1 centro y casco histórico. La calle Marqués de Pidal, Oviedo, Asturias.

El local comercial en alquiler se encuentra en la calle Marqués de Pidal, en pleno centro de Oviedo, y dispone de escaparate tanto hacia la propia calle como hacia la entrada de las Galerías Pidal. El inmueble cuenta con una superficie total de 110 m² distribuidos en dos plantas.

La planta baja, de 55 m², incluye una zona de exposición y dos probadores, mientras que la planta sótano, también de 55 m², dispone de otra zona de exposición, un aseo y dos probadores adicionales. El alquiler requiere dos meses de fianza y un mes de honorarios de agencia. Además, la planta baja es exterior, lo que aporta mayor visibilidad comercial.

Su ubicación es estratégica, ya que se sitúa en una zona céntrica con un alto tránsito tanto comercial como residencial. En los alrededores no existen negocios especializados en almohadas eléctricas ni productos de descanso, lo que ofrece a la empresa una clara ventaja competitiva al posicionarse como la primera opción en este sector dentro de la zona.

El local presenta un espacio interior amplio y funcional, con áreas diferenciadas para exposición, atención al cliente y almacenamiento, lo que facilita una organización eficiente del negocio y un acceso cómodo tanto para clientes como para proveedores.

Alquiler 990€/ mes.

Reforma del local 1500€ Local en alquiler.

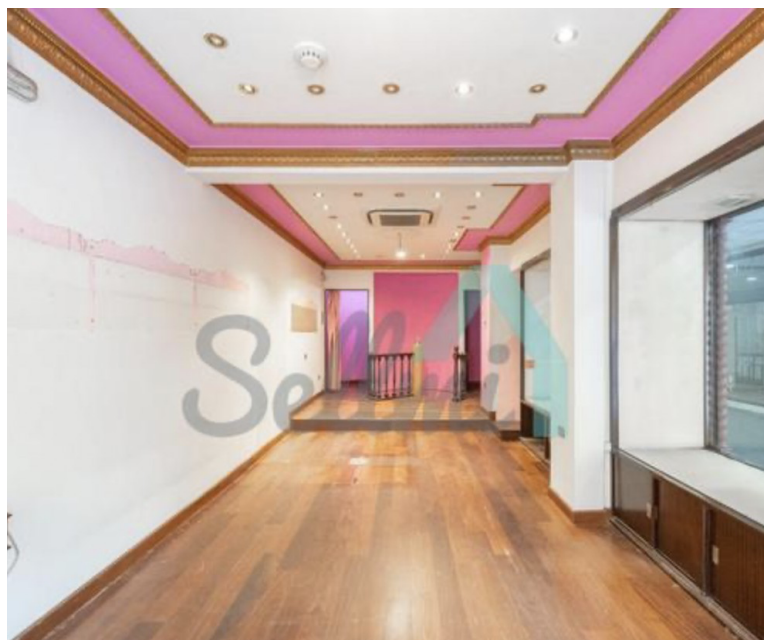
Figura 2 Localización del negocio



Fuente: Google Maps

Figura N°3

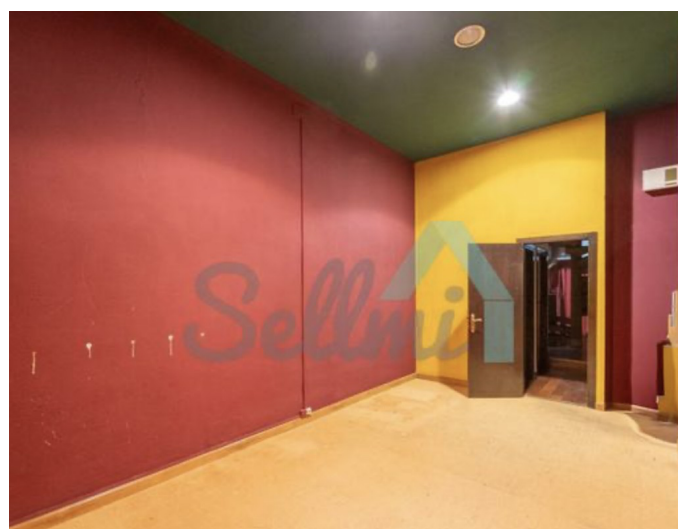
Zona frontal del local



Fuente: Milanuncios

Figura N°4

Zona Trasera del local

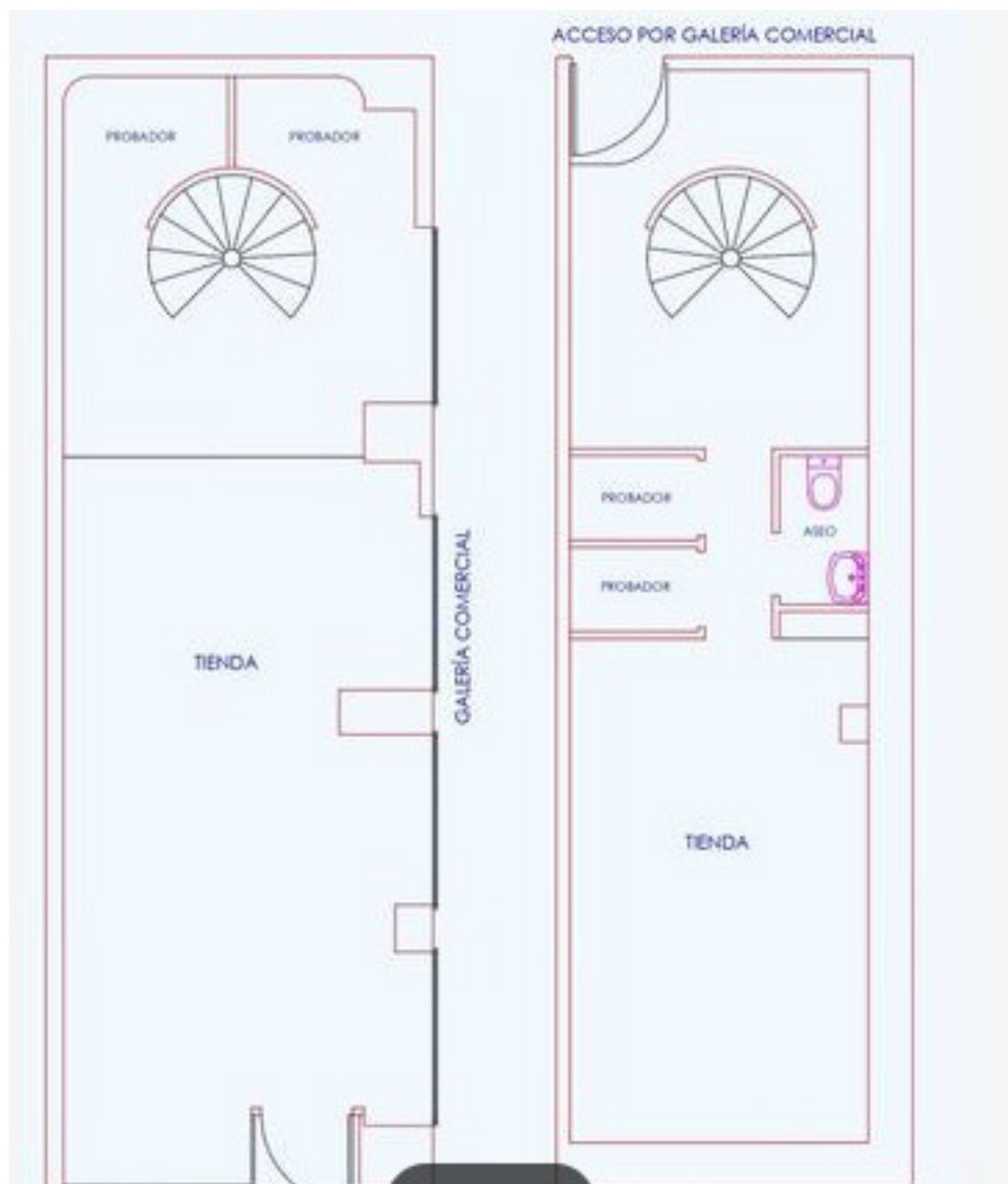


Fuente : Milanuncios

Figura N°5

Plano del local

Fuente:



milanuncios