

# SMART HOME

CIFP Ciudad de Béjar

# Índice

1. Idea de negocio

---

2. Valor Añadido

---

3. Segmentación del Mercado

---

4. Alianzas

---

5. Ingresos

---

6. Canales

---

7. Relaciones con los clientes

---

8. Recursos

---

9. Actividades

---

10. Costes

---

# 1. Idea (SMARTHOME)

Nuestra idea de negocio consiste en optimizar la energía de las vivienda para lograr:

- un menor consumo,
- un menor gasto
- y un menor impacto en el medioambiente

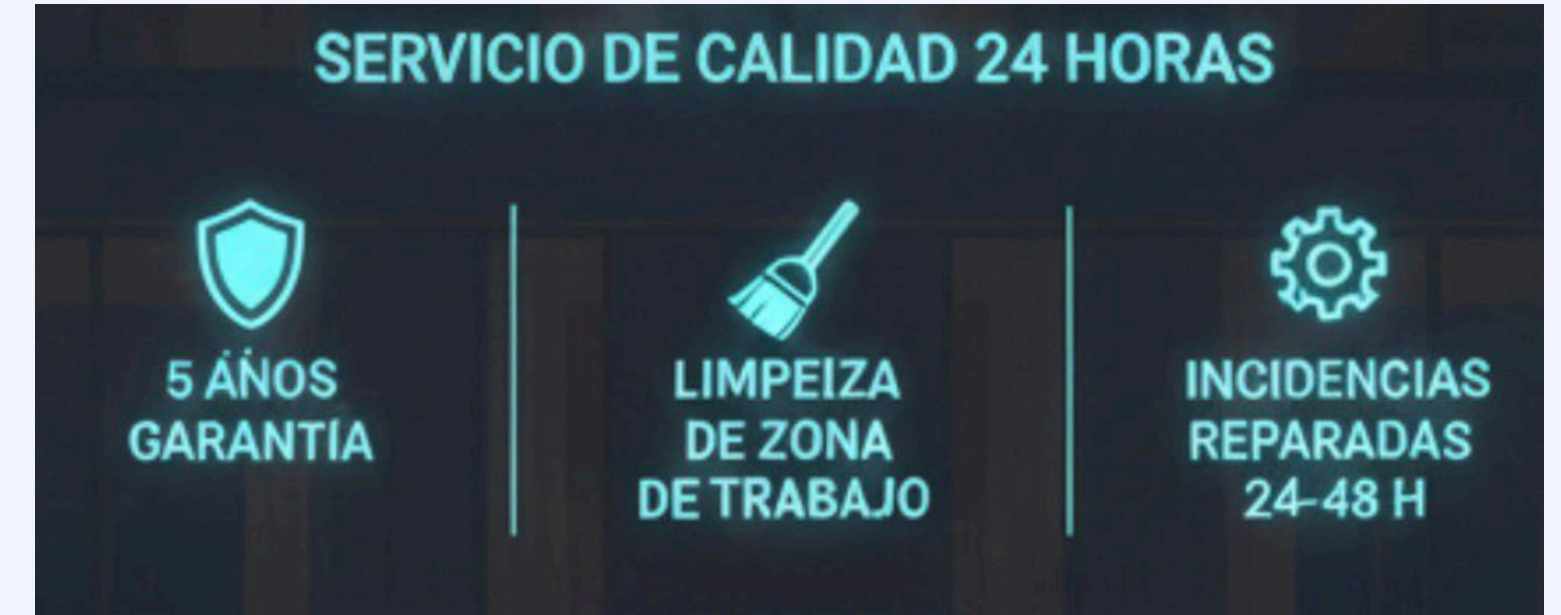
Esto se llevara a cabo con diferentes sensores y actuadores repartidos por las diferentes estancias del hogar acompañado de un software propio con suscripción anual



## 2. Valor

Nuestra empresa se diferencia de la competencia por ofrecer un servicio disponible las 24 horas, garantizando una rápida respuesta ante cualquier necesidad del cliente. Todos nuestros trabajos cuentan con una garantía de 5 años, lo que aporta seguridad y confianza.

Además, nos comprometemos a mantener una limpieza total del área de trabajo al finalizar cada servicio, cuidando el entorno del cliente.





# 3. Segmentación

Nuestra empresa esta enfocada a propietarios que cumplan las siguientes características:

- rango de edad: de 25 años a 55 años
- nivel socioeconómico medio, que quieran domotizar las diferentes estancias del hogar
- preocupados por el medioambiente y la seguridad del hogar.

Daremos servicio principalmente en Castilla y León y provincias colindantes.



# 4. Alianzas

Nuestras empresa quiere colaborar con empresas locales:

---

- Proveedores de calidad
- Convenio con los bancos para facilitar los pagos
- Acuerdos con constructoras e inmobiliarias
- Plataformas de venta online



# 5. Ingresos

## **Ingresos propios:**

- instalaciones: PVP: 1000€ para una instalación inteligente tipo de dos dormitorios
- reparaciones, mantenimiento.

## **Ingresos por venta:**

- materiales eléctricos

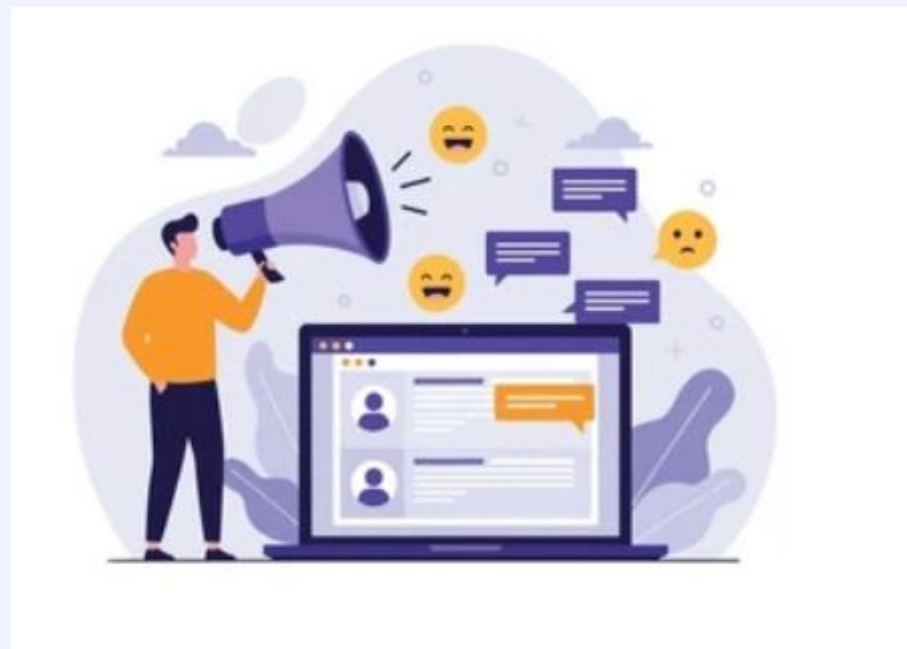
## **Ingresos pasivos:**

- por suscripción anual a nuestro software

# 6. Canales

## Comunicación

- Redes sociales (Instagram, TikTok, Facebook)
- Página web
- Boca a boca
- Carteles o flyers
- Colaboraciones con otros negocios



## Distribución

Nuestra finalidad para llegar al cliente final es proporcionar el material previo a un estudio y unas mediciones previamente hechas para llegar al paso final que es el montaje .



## Venta

- Venta en tienda física
- Venta online
- Trabajamos bajo un estudio previo





# 7. Relaciones

Nuestras relaciones están basadas:

- Atención personalizada
- Trato cercano y profesional
- Seguimiento postventa
- Variedad de contactos
- Redes sociales y mensajes directos

## CONSTRUYENDO RELACIONES SÓLIDAS

Nuestras relaciones están basadas en:



# 8. Recursos

## Recursos físicos:

- Local o taller
- Ordenador, móvil
- Materiales electricos
- Herramientas
- Vehículo
- Epis

## Recursos financieros

- Ahorros propios
- Ayuda familiar
- Préstamo
- Subvenciones





# 9. Actividades

Nuestras funciones y actividades son las siguientes:

1. Estudio de la vivienda
2. Elaboración de proyecto
3. Aceptación del presupuesto
4. Firma del contrato
5. Encargo del material necesario
6. Desplazamiento
7. Instalación
8. Comprobación de la instalación
9. Servicio postventa



# 10. Costes

## COSTES FIJOS

LUZ	70€
AGUA	30€
ALQUILER LOCAL	600€
SEGUROS	150€
NOMINAS	32.000€
TELEFONO	20€
INTERNET	40€
GESTORIA	150€

## COSTES VARIABLES

MECANISMOS	15€
EMBALAJE	15€
TRANSPORTE	50€
LICENCIAS	30/50€
MANO DE OBRA	600€

\*Los costes variables están calculados para una instalación inteligente tipo de dos dormitorios



MUCHAS  
GRACIAS