



7. Recursos clave

Los recursos son esenciales para que nuestra empresa funcione, por ello tenemos que comprobar que todo esté en orden, los recursos físicos, humanos, financieros e intelectuales:

1

Recursos físicos

Son los recursos tangibles, sin los cuales no se puede llevar a cabo el proceso de fabricación. Entre ellos, se incluye:

- Oficinas centrales
- Fábrica y almacén de distribución
- Maquinaria para realizar el producto
- Materiales necesarios

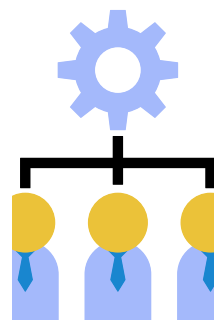


2

Recursos humanos

El equipo está formado por diseñadores, técnicos de producción, personal de ventas, marketing, atención al cliente y gestión, fundamentales para garantizar calidad y crecimiento.

(Explicado con más detalle en la siguiente página)



3

Recursos financieros

Se requiere una inversión inicial para el desarrollo del producto, materiales, maquinaria, tiendas y marketing, obtenida mediante ahorros, préstamos o inversores.

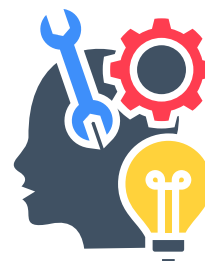
(explicado con más detalle en la siguiente página)



4

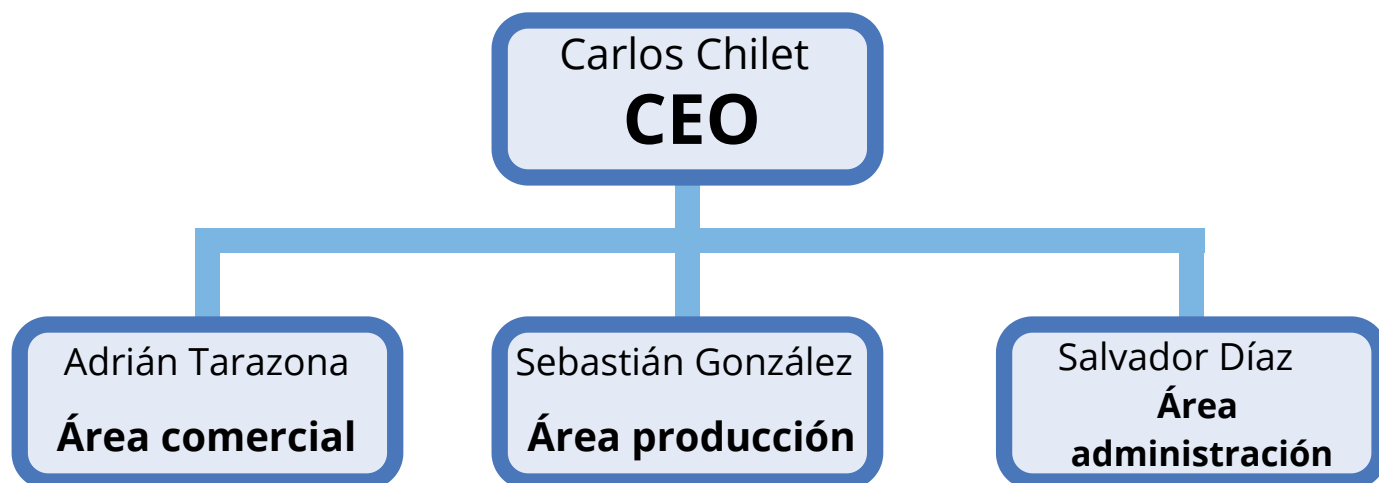
Recursos intelectuales

Incluyen la marca NovaFit, los diseños, patentes, la tecnología de suelas intercambiables y la presencia online, clave para comunicar la innovación y atraer clientes.





7.a. Recursos Humanos



7.b. Recursos financieros

Para desarrollar este apartado, hemos hecho una simulación de los costes iniciales que supondría la producción de **100 unidades de zapatillas con 2 suelas intercambiables**:

Concepto	Coste (€)
Materiales	2.600€
Fabricación	1.500€
Packaging	300€
Transporte	250€
Costes	4.650€

Diseño y prototipo	800€
Imagen de marca y logo	300€
Registro de marca	150€
Página web y redes	400€
Publicidad inicial	300€
Costes fijos iniciales	1.950€

Inversión total inicial: 6.600€

El capital inicial será aportado con el patrimonio personal de los socios.