





ÍNDICE

1. Tabla de costes estimados
2. Costes fijos y variables

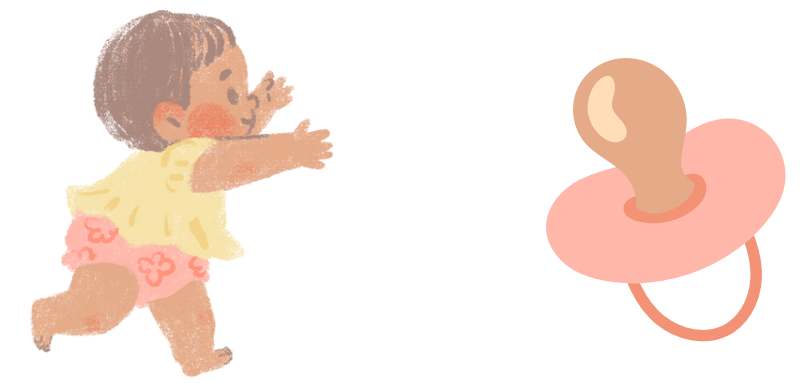
La estructura de costes recoge todos los gastos necesarios para que Tetiboo pueda funcionar y ofrecer su propuesta de valor. El principal coste del proyecto es el producto, aunque también existen otros costes fijos y variables. Aunque no es una inversión elevada, Tetiboo necesita una inversión inicial para arrancar, que ya detallamos en el bloque de recursos clave:

	COSTES ESTIMADOS	TOTALES
Creación de un chupete completo	0,10 \$ la tetina y 0,20\$ el resto del chupete	Depende de la cantidad de chupetes que se fabriquen
Márketing y difusión (diseño e impresión de folletos, cartelería para centros de salud y asociaciones, publicidad básica en redes sociales, web sencilla	Colaboraciones con diferentes familias influencers y anuncios en diferentes plataformas, alrededor de 1000 \$ mensuales pero es muy variable	+1000 mensuales
Alquiler de un espacio para almacenar el producto/ Envío de el producto a nuestros clientes	El precio del alquiler de una nave para almacenar el producto en principio es todos los meses el mismo pero el coste de envío cada mes varía dependiendo de la cantidad de pedidos, aprox 3000 \$ entre ambos	+3000 \$ mensuales



COSTES FIJOS

Son los costes que no dependen del número de clientes.



Salarios del personal fijo de la empresa. Estimamos que para llevar a cabo la actividad de coordinación y administración, al principio, será suficiente con turnos de tres personas. Se establecerá un horario de atención al público de 12 horas. El resto de horas que la atención al público vía llamada telefónica no esté disponible los clientes podrán disponer de un apartado en nuestra página web para escribir cualquier petición y posteriormente cuando el personal cualificado en esa labor vea el mensaje se pondrá en contacto con la familia demandante para resolver la cuestión.

- Espacio de trabajo básico (oficina pequeña y nave industrial para almacenar el producto).
- Asesoría legal y fiscal.
- Licencias, trámites y cuotas administrativas.
- Tecnología básica de gestión (software, herramientas digitales).
- Marketing básico continuo (web, mantenimiento de redes sociales).

No todos los costes se repiten todos los meses y cuestan lo mismo siempre pero aproximadamente serían unos 3000 \$ al mes.

COSTES VARIABLES

Son los costes que aumentan o disminuyen según el número de servicios y clientes.

- Salarios del personal de repartimiento del producto.
- Gastos de desplazamiento del producto (transporte).

Estimamos que estos costes suponen entre un 30% de los ingresos.

