

# Recursos clave

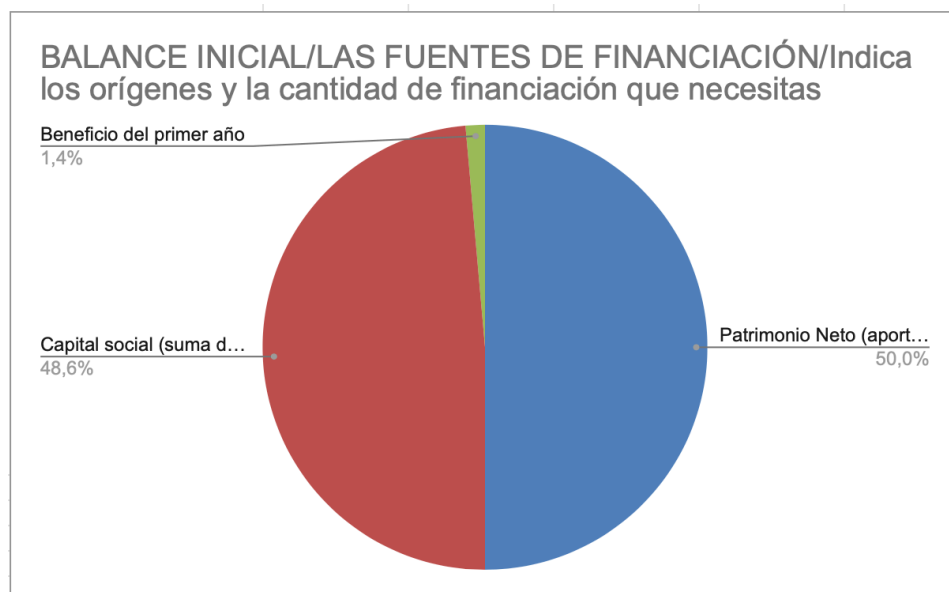
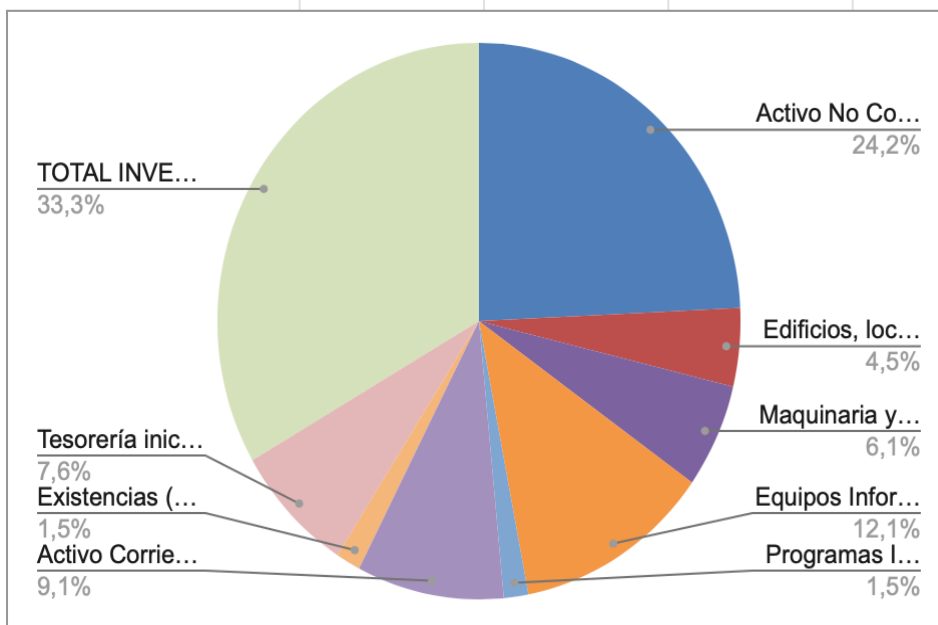
Para que Yayo Conecta funcione, lo más importante son las personas que ofrecen el servicio: alguien con conocimientos tecnológicos básicos, pero sobre todo con paciencia, empatía y gusto por trabajar con mayores. Además, necesitamos dispositivos para enseñar, materiales adaptados, un medio para desplazarnos y una presencia online para que nos puedan encontrar.

## Balance de Situación

### LAS INVERSIONES

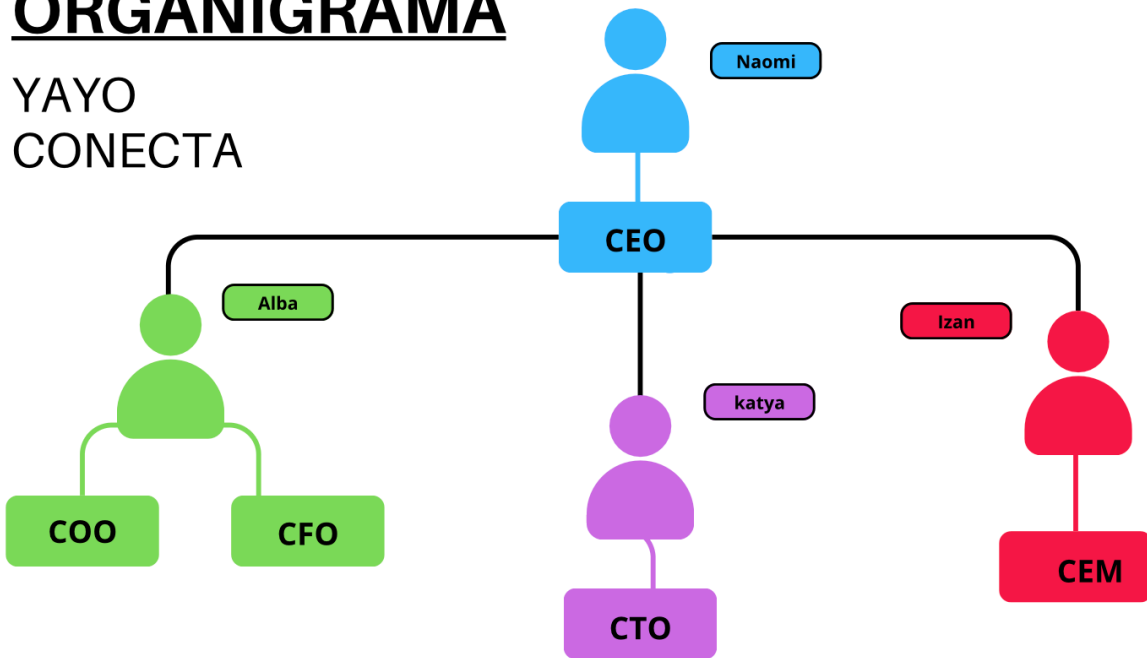
Indica las inversiones necesarias para iniciar la actividad.

<b>ACTIVO</b>	
<b>Activo No Corriente (INVERSIONES A LARGO PLAZO)</b>	<b>16.000,00</b>
Edificios, locales o terrenos	3.000,00
Instalaciones	
Maquinaria y utillaje	4.000,00
Mobiliario y enseres	
Equipos Informáticos	8000
Programas Informáticos	1.000,00
Elementos de transporte	
Otras inversiones a largo plazo	
<b>Activo Corriente (INVERSIONES A CORTO PLAZO)</b>	<b>6.000,00</b>
Materias Primas	
Existencias ( <i>producto terminado para la venta</i> )	1000
Otras inversiones a corto plazo	
Tesorería inicial o dinero disponible necesario en banco o caja	5.000,00
<b>TOTAL INVERSIONES = ACTIVO</b>	<b>22.000.00</b>



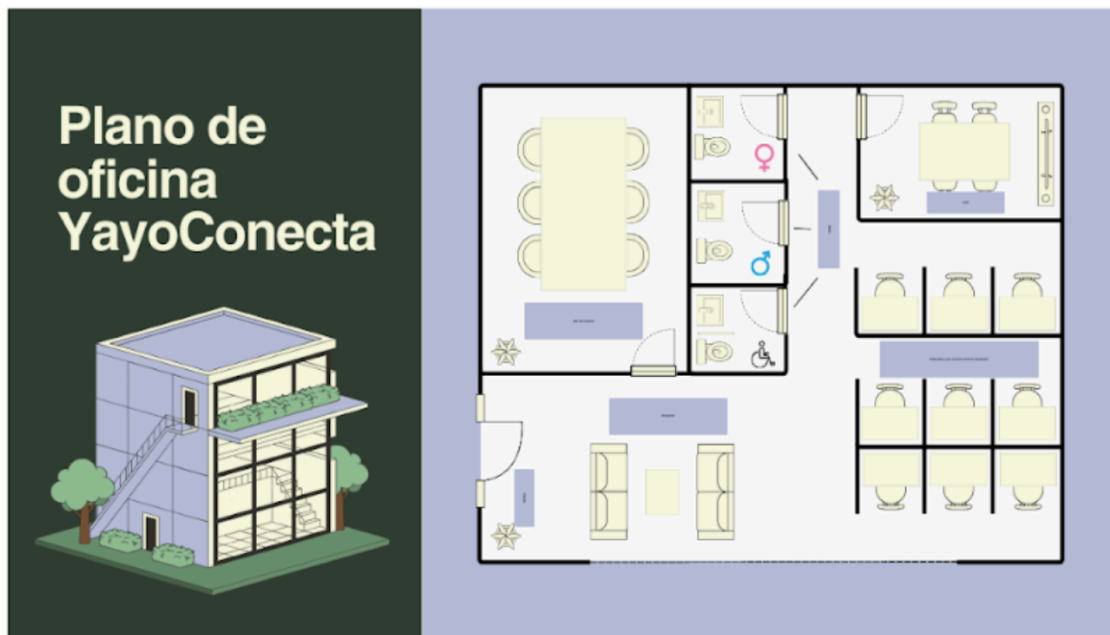
# ORGANIGRAMA

YAYO  
CONECTA



- CEO (Naomi): Es la persona que lleva la dirección general de la empresa. Se encarga de tomar las decisiones importantes, organizar el trabajo del equipo y marcar el rumbo del proyecto.
- COO (Alba): Se ocupa de que el día a día funcione bien. Organiza los horarios, las visitas a domicilio y controla que el servicio se haga correctamente.
- CFO (Alba): Gestiona el dinero de la empresa. Controla los gastos, los ingresos y se asegura de que el proyecto sea rentable.
- CTO (Katya): Es la responsable de la parte tecnológica. Decide qué dispositivos y aplicaciones se usan y ayuda cuando hay dudas técnicas.
- CEM (Izan): Se encarga de la comunicación y la publicidad. Su función es dar a conocer la empresa y atraer a nuevos clientes.

Plano de oficinas



El local está distribuido de forma sencilla y accesible para personas mayores. La entrada cuenta con una recepción, el centro con aula de informática y el fondo con baños adaptados para todos.

Los espacios están pensados para facilitar el aprendizaje y el movimiento.