

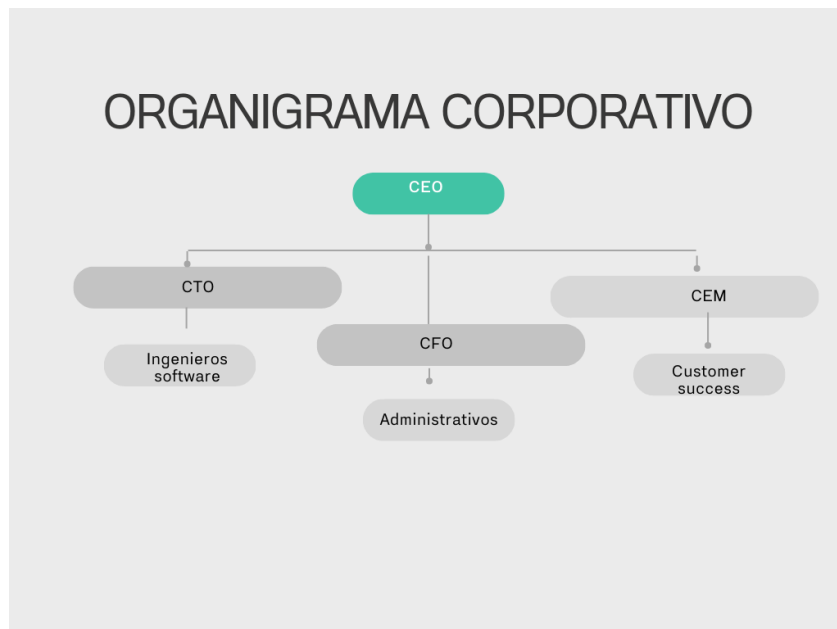
## Recursos Clave (¿Qué recursos requiere tu modelo?)

**Tecnología:** Servidores seguros en la nube y algoritmos de encriptación avanzados.

**Equipo Humano:** Desarrolladores de software, expertos en seguridad informática y asesores legales laborales.

**Infraestructura:** Plataforma digital propia y sistemas de soporte al cliente.

## ORGANIGRAMA



## NUESTROS CARGOS

### CEO

**Funciones:** Definir la visión a largo plazo, cerrar rondas de financiación, relaciones públicas y alianzas estratégicas con grandes empresas o instituciones.

**Formación:** Administración y Dirección de Empresas (ADE), MBA o experiencia previa en emprendimiento.

**Gestión del Talento:** Se asigna a la persona con más dotes comunicativas, capacidad de liderazgo y visión comercial.

### CTO

**Funciones:** Responsable de la arquitectura del software de votación, seguridad cibernética, implementación de \*Blockchain y gestión del equipo de programadores.

**Formación:** Ingeniería Informática o de Telecomunicaciones, especialización en Criptografía o Ciberseguridad.

**Gestión del Talento:** Se asigna al socio con el perfil más técnico, capaz de garantizar que el sistema es inexpugnable (la base de vuestro producto).

### COO & CFO

**Funciones:** Gestión interna, control de presupuestos, logística de los procesos de votación y, muy importante, el cumplimiento normativo (legalidad del voto digital).

**Formación:** Economía, Derecho o Ingeniería Industrial con foco en procesos.

**Gestión del Talento:** Se asigna al perfil más organizado, analítico y con capacidad para gestionar la parte administrativa y legal que un servicio tan delicado requiere.

### CEM – Cargo a contratar

**Funciones:** Posicionamiento de marca, generación de clientes potenciales y diseño de la experiencia de usuario (que votar sea fácil).

**Formación:** Marketing Digital, Comunicación o Publicidad.

**Gestión del Talento y Contratación:** Para pasar de 3 socios a una estructura operativa, vuestra estrategia de contratación inicial tendría que priorizar:

**Desarrolladores** : Para apoyar al CTO.

**Especialista en Ventas B2B**: Para ayudar al CEO a llevar el servicio a otras empresas.

**Customer Success**: Dado que el voto digital puede generar dudas en los usuarios, necesitaréis alguien que acompañe al cliente durante el día de la elección.

Criterios de selección:

Confianza: En una empresa de votación, la integridad es el valor número uno.

Agilidad: Capacidad de trabajar en un entorno startup donde las funciones pueden solaparse al principio.

## PLANO DE NUESTRA OFICINA

