

## Estructura de costes

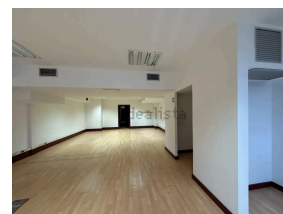
### ¿Cuáles son los costes más importantes de vuestro proyecto?

Uno de los costes más importantes que conlleva crear una empresa de simracing, consiste en comprar equipos completos, PCs de alto rendimiento, sistemas de sonido, adecuación del local y licencias de simulación, todas estas definen la calidad de nuestros servicios.

Para esta primera parte de la inversión, en base a lo visualizado en los portales de internet de los proveedores seleccionados, el costo sería de unos 8.000€.

También debemos de tener en cuenta, el alquiler del local, el coste de los suministros (eléctrica, red, agua...), costes de personal y seguros.

Nuestro local estaría en el centro de Vitoria. En base a los precios vistos en Idealista y sumando el coste de todos los suministros, el coste ascendería a un total aproximado de 4.000€.



Otro punto son los costes de mantenimiento y reparación de hardware, actualización de equipos, comisiones y los costes de eventos externos, así como la creación de publicidad para redes sociales, su producción y la promoción.

El coste de mantenimiento medio en este entorno está en los 40€ la hora, teniendo en cuenta que las reparaciones se harán antes de la apertura y 2 veces a la semana, el monto ascendería a los 320€/mes.

También debemos de tener en cuenta los costes administrativos y legales, estos vendrían siendo, la gestoría, impuestos, salarios, tasas... para ello contrataremos a un gestor y/o asesor el cual nos costaría alrededor de 500€/mes.

Por lo tanto, la inversión inicial que deberemos realizar para la apertura de nuestro negocio y los costes generados el primer mes ascendería a unos 13.000€ aproximadamente.