

WATERWISE

Maira
Nerea
Inés



ÍNDICE

RECURSOS CLAVE.....	1
1. RECURSOS FÍSICOS.....	2
2. RECURSOS FINANCIEROS.....	3
3. RECURSOS INTANGIBLES Y HUMANOS.....	4
4. TIPO DE EMPRESA.....	4

RECURSOS CLAVE

1. RECURSOS FÍSICOS

- 1.1. **Ordenadores:** Es un recurso importante para facilitar la venta del producto online y la comunicación con los clientes y proveedores. Precio: **1.519€**



- 1.2. **Impresora:** Para poder imprimir las cosas necesarias como ideas o documentos. Precio: **208€**



- 1.3. **Móviles:** Teléfonos móviles para todo tipo de comunicación entre socios fuera y dentro, aparte de que también podemos hacer cosas parecidas a las que podemos hacer con los ordenadores en caso de fallo técnico. Precio: 560€ por móvil, lo que son **1680€** ya que necesitamos 3 móviles.



- 1.4. **Material de oficina:** También necesitamos material de oficina para trabajar de forma manual y tradicional, anotar ideas y recordatorios. Precio: **150€**



- 1.5. **Mobiliario de escritorio:** Las mesas y las sillas son lo más importante ya que son nuestro sitio de trabajo. Precio: 185€ por escritorio con silla, lo que són **555€** ya que necesitamos 3 escritorios.



- 1.6. **Local:** El alquiler de nuestro local sería **500€/mes** un precio ajustado a nuestro presupuesto. El local está situado en Paterna, un pueblo bien comunicado y próximo a Valencia. En este local tendríamos nuestra oficina y un pequeño stock de nuestros productos.

idealista Propietarios Buscas casa Hipotecas

<< Locales o naves en Fuente del Jarro - Táctica 3 de 5 locales o naves

4 fotos Mapa

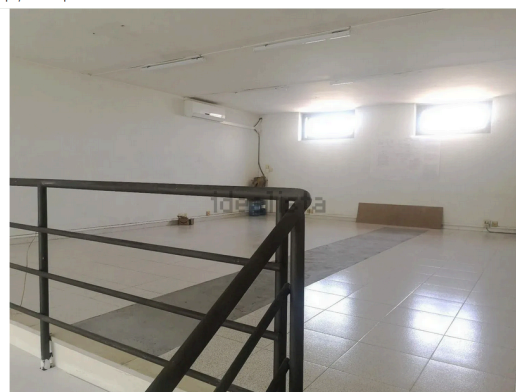
Alquiler de local en Calle Ciutat de Sevilla

Fuente del Jarro - Táctica, Paterna Ver mapa

500 €/mes

150 m² | 3,33€/m²

Guardar favorito Descartar Compartir



- 1.7. **Existencias (100 unidades)**

	UNIDADES	PRECIO DE COSTE
Generadores de Agua Atmosférica	75	27074,75€

- 1.8. **Transporte:** Disponer de un furgón es esencial para la distribución de nuestros productos, el transporte de nuestras herramientas y disponer de una buena comunicación en todo momento. Precio: un furgón Peugeot e-Partner eléctrico cuesta **26.640€**



A favor

- + Opciones de carrocería
- + Movilidad urbana
- + Costes operativos

En contra

- Precio elevado
- Autonomía escasa
- Prestaciones a carga completa

Ofertas de Peugeot e-Partner Furgón nuevos
Desde 26.640 €

4. Peugeot e-Partner Furgón

- 1.9. **Herramientas:** Para la instalación y manutención utilizaremos herramientas cómo las siguientes: Juego de llaves fijas, mixtas y ajustables, llave inglesa y llave Stillson, destornilladores (planos, estrella, aislados), alicates, cortatubos y atornillador eléctrico. También necesitaremos equipos de protección cómo: casco, guantes, gafas y botas de seguridad. Precio: **5.000€**




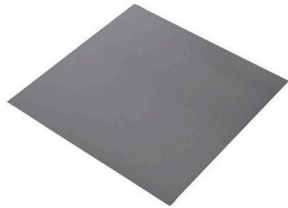



2. RECURSOS FINANCIEROS

Financiación propia:

Nuestra empresa funciona como una sociedad limitada, cuyo capital mínimo es de 1 €. Sin embargo, cada socio ha aportado una inversión inicial de 5.000 € para cubrir parte de los costes de desarrollo del sistema de obtención de agua. **Aportación total (3 socios):15.000 €**

Prototipo:

MALLA METÁLICA	PRECIO ROLLO 50,86€ (100 X 300cm)	
BIDÓN METÁLICO	81€ (80 x 40 x 40 cm)	
TORNILLOS PARA METAL	2,89€ (8 - 8,5x25 mm) PAQUETE DE 100	
2 CHAPAS METÁLICAS	31,91€ x 2 = 63,82€ (500 mm x 600 mm)	
TUBERÍAS	37,16€ (25mm 10 bar 25m) ROLLO	
TOTAL COSTE MATERIA PRIMA 1 UNIDAD	235.73€	
TOTAL MONTAJE Y ENSAMBLAJE	125€	
TOTAL COSTE GENERADOR	360,73	

Financiación ajena:

Para cubrir el resto de los gastos iniciales —como compra de materiales, pruebas de laboratorio y prototipado del sistema de captación de agua— solicitaremos un préstamo del Instituto de Crédito Oficial (ICO), especialmente destinado a apoyar a las PYMES españolas. Solicitamos un préstamo de 45.000 euros con vencimiento a 8 años y un interés del 7,534%

Esta financiación nos permitirá avanzar en el desarrollo del producto sin comprometer nuestra estabilidad económica durante la fase inicial.

Hemos lanzado una campaña de crowdfunding con la que conseguimos 1670 euros.

Ayudas y subvenciones:

Además, contaremos con apoyo económico familiar por valor de 3.000 euros, que nos aportará la financiación necesaria para completar nuestra inversión inicial. Esta ayuda facilitará cubrir gastos como pruebas técnicas, compra de piezas específicas para el prototipo y costes logísticos.

Hay dos subvenciones que nos aportan económicamente por ser una empresa que contribuye a la restauración del medio ambiente y son:

https://www.miteco.gob.es/content/dam/mites/es/ministerio/servicios/ayudas-subvenciones/ayudas-subvenciones-antes-de-migracion/orden22marzoplansubvencionesmapama_tcm30-445032.pdf

https://www.miteco.gob.es/content/dam/mites/es/ministerio/servicios/ayudas-subvenciones/ayudas-subvenciones-antes-de-migracion/planestrategicosubvencionesmapama2018-2020_tcm30-445033.pdf

3. RECURSOS INTANGIBLES Y HUMANOS

Nosotros contamos con 3 integrantes: Maira aporta sus conocimientos en tecnología e informática, Nerea contribuye con su capacidad creativa y resolutive e Inés aporta con su habilidades comerciales y organizativas

4. TIPO DE EMPRESA

Somos un tipo de empresa privada de sociedad limitada donde los socios solo responden con el capital aportado. El capital mínimo es de 1 euro. Las aportaciones pueden ser en dinero o bienes.

Nos dedicamos al sector cuaternario que trabajamos a nivel regional pero buscamos expandirnos en un futuro. Somos una microempresa ya que contamos con 3 socios.