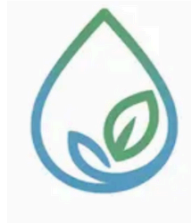


# WATERWISE

Maira  
Nerea  
Inés

---



WATERWISE

ÍNDICE

SEGMENTACIÓN DE CLIENTES.....	2
1. PÚBLICO OBJETIVO.....	2
2. MAPA DE EMPATÍA.....	3
3. BUYER PERSONA.....	3

**SEGMENTACIÓN DE CLIENTES****1. PÚBLICO OBJETIVO**

El público objetivo está formado por personas de entre 26 y 70 años, tanto hombres como mujeres, que viven principalmente en bajos, chalets o casas con jardín o huerto propio. Está destinado a personas altamente conscientes del medio ambiente que desean minimizar el consumo de agua potable para el riego y reducir su huella hídrica. Buscan alternativas más sostenibles y eficientes. Valoran el uso de un recurso renovable (aire) y el aprovechamiento de la lluvia.

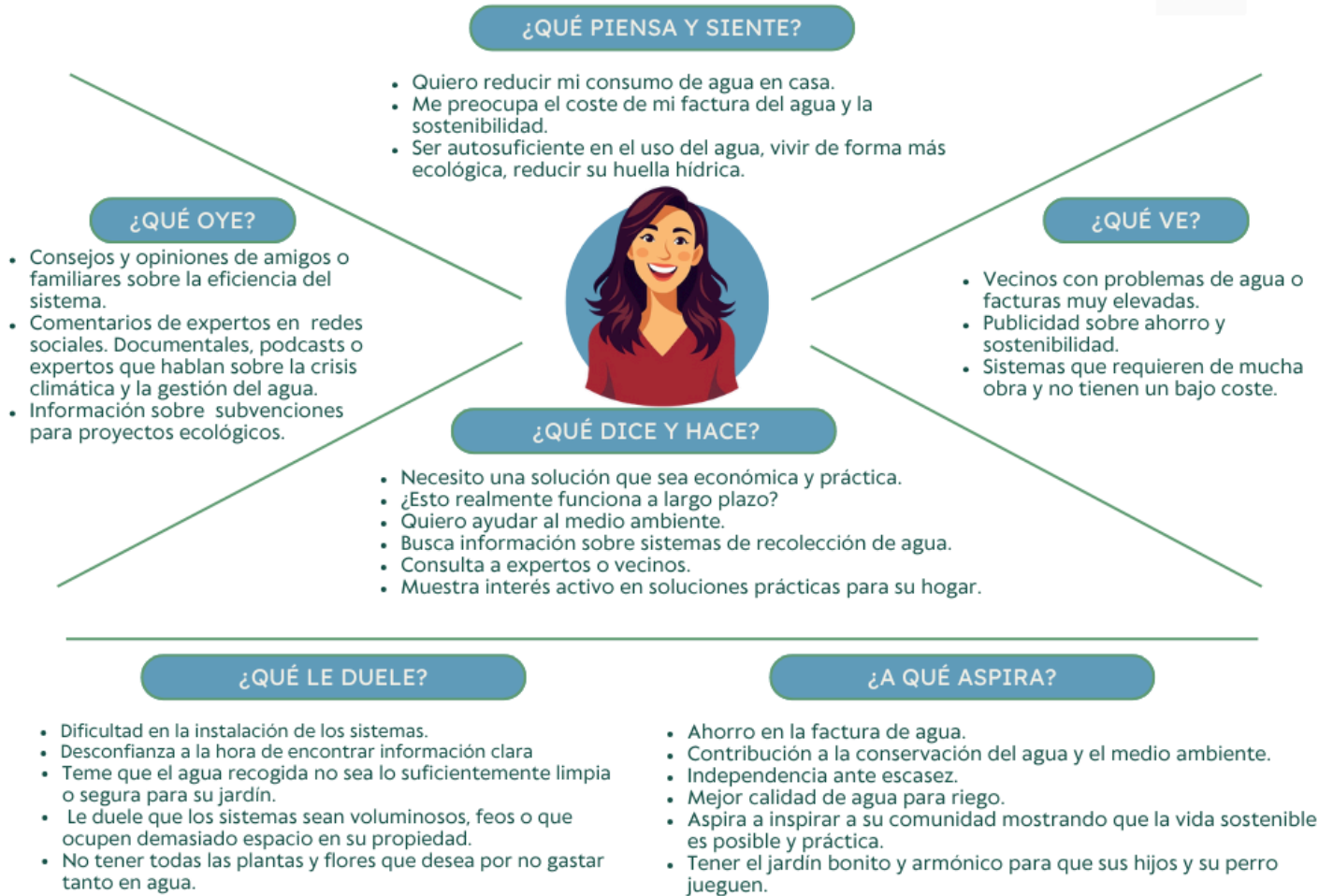
Su zona geográfica se concentra en áreas con mucha humedad o lluvias frecuentes, para así poder aprovechar estos factores naturales para lograr almacenar el agua o bien recolectada de la lluvia o extraída de la humedad.

En resumen, se destina a un público que se preocupa por el problema del agua y está dispuesto a usar soluciones ecológicas y responsables para un riego más eficiente en el hogar.

Los clientes están dispuestos a experimentar con nuevos productos que les ayuden a reducir el uso de agua de manera eficiente. Además, expresan su inquietud por el gasto monetario que conlleva el uso desmedido de este recurso. En general, forman parte de un sector con ingresos medios-altos, lo que les facilita invertir en soluciones sostenibles que generen valor económico y ambiental.

## 2. MAPA DE EMPATÍA

# Mapa de Empatía



## 3. BUYER PERSONA

**Sandra, 38 años**

- Vive en un chalet con jardín situado en un pueblo a las afueras de la ciudad.
- Busca reducir el impacto ecológico de su hogar.
- Está casada, tiene un perro grande y dos hijos pequeños, Martín tiene 1 año y Hugo 5 años.
- Es profesora en un centro de educación secundaria, tiene unos ingresos mensuales de 1800€.
- Vive consciente del medio ambiente, interesada en el consumo responsable y la sostenibilidad
- Sandra busca información en blogs y vídeos sobre el medio ambiente.
- Desea aprovechar recursos naturales como el agua de lluvia para ser más autosuficiente y ahorrar en costes, lee reseñas y valora opiniones.

**Antonino, 66 años**

- Vive con su mujer en una casa fuera de la ciudad.
- Se preocupa por el consumo de agua.
- Tiene un pequeño huerto de consumo propio con diferentes tipos de frutas, vegetales y hortalizas.
- Le encanta cuidar de sus plantas y descansar en su jardín con su esposa.
- Desea actualizarse y ayudar al medioambiente con mecanismos nuevos.
- Es muy autónomo y disfruta montando o haciendo cosas por su cuenta.
- Está jubilado y tiene unos ingresos mensuales de 2200€, también tiene ahorros.

**Adrian 30 años**

- Propietario de un bajo.
- Consciente del uso excesivo de agua.
- Comprometido con la sostenibilidad.
- Posee una terraza con muchas plantas.
- Aficionado a la jardinería.
- Activo en redes sociales.
- Aficionado al cultivo de plantas medicinales, cuidado de plantas de interior y al cultivo de bonsáis.
- Su casa es heredada, trabaja en un jardín botánico y tiene unos ingresos mensuales de aproximadamente 1800€.
- Busca reducir su huella hídrica, ayudar a la preservación del medio ambiente y reducir su factura del agua.