



ESTRUCTURA DE COSTES



- ¿Cuáles son los costes más importantes de vuestro proyecto?

Recuerda que:

- Sacar adelante cualquier proyecto implica una serie de gastos que nuestra empresa debe ser capaz de afrontar.
- Las estructuras de costes pueden presentar las siguientes características:
 - Costes fijos
 - Costes variables
 - Economías de escala
 - Economías de amplitud o alcance
- Algunos modelos de negocio pueden funcionar debido a sus precios bajos y otros, a la alta calidad que ofrecen.



No olvidéis que el comité evaluador valorará:

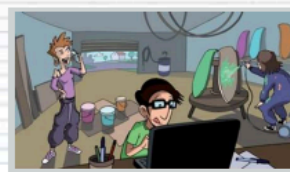
- Especificar con claridad todos los costes del proyecto, ya sean directos e indirectos, fijos o variables, económicos o de otra índole (por ejemplo, ambientales o sociales).
- En el caso de que vuestro proyecto precise de una inversión inicial destacada, será necesario estimar el coste completo de dichas inversiones.



Caso práctico, IOIKAN:

Ion, Iker y Ane, han intentado minimizar sus costes.

- Costes fijos: de momento, sólo tienen uno, el alojamiento web de su página ya que el garaje en el que trabajan se lo presta el padre de Ion e Iker utiliza su propio equipo informático.
- Costes variables: los materiales y pinturas que utiliza Ion y las propias tablas que deben adquirir, que dependen del volumen de ventas que tengan.



Estructura de costes del proyecto

Nuestro proyecto es una ONG que se dedica a preparar y repartir comida a personas con pocos recursos. Para poder funcionar, necesitamos una serie de gastos que se cubren principalmente con ayudas del ayuntamiento y donaciones.

Costes fijos

- Son los gastos que se mantienen iguales todos los meses.
- Alquiler y mantenimiento del local donde se cocina y se guarda la comida.
- Servicios públicos como agua, electricidad, gas e internet.
- Sueldo del personal no voluntario.
- Compra de uniformes.

Estos costes son constantes y suponen aproximadamente 815€.

Costes variables

Son los gastos que cambian según la cantidad de personas a las que se ayuda.

- Compra de alimentos.
- Envases y material de cocina.
- Productos de limpieza.

Conclusión

Los costes principales del proyecto están relacionados con la preparación y el reparto de alimentos. Gracias al apoyo económico del ayuntamiento y a las donaciones, la ONG puede mantenerse y ayudar a quienes más lo necesitan.