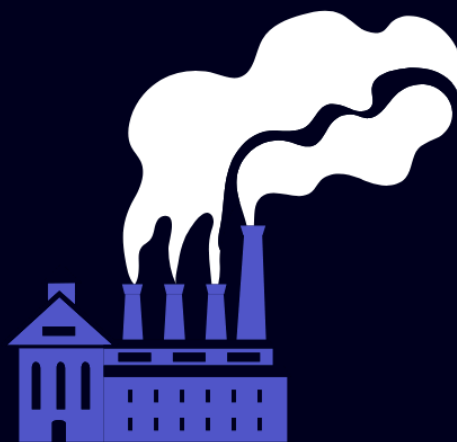




PLIN

ACTIVIDADES CLAVE

2ºDAM3

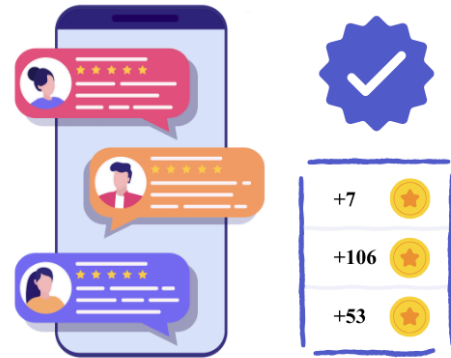


LABURAPP

8. ACTIVIDADES CLAVE

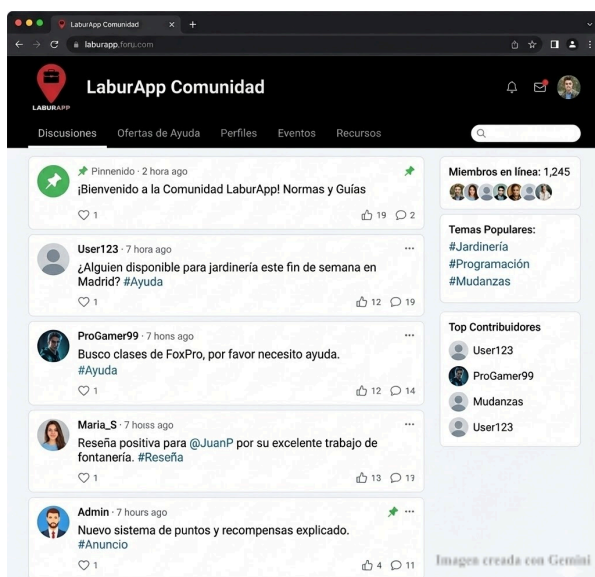
En LaborApp no fabricamos nada tangible; lo nuestro es conectar personas. Básicamente, gestionamos una plataforma digital para que alguien que necesita una mano con algo puntual encuentre a la persona ideal para ayudarlo. El valor de lo que hacemos no está en un objeto, sino en que el contacto sea fácil, que los pagos se manejen sin líos y que la gente pueda confiar entre sí a través de la aplicación.

Gran parte de nuestro día a día se nos va en "**cocinar**" el **servicio**: diseñar la app, programarla, mantenerla y pensar cómo mejorarla todo el tiempo. No es solo tirar líneas de código, es asegurar que los datos estén blindados, que los pagos fluyan y que usar la app sea un placer. También le metemos mucho tiempo al sistema de puntos, las verificaciones y las reseñas, porque ese es el corazón de la confianza en LaborApp. Todo este desarrollo es nuestro gran activo y no se lo delegamos a nadie; es el alma del proyecto.



Pero de nada sirve una buena herramienta si no hay nadie usándola. Por eso, nos movemos un montón para que **la gente nos conozca y se anime a entrar**. Estamos a tope en redes sociales, con publicidad digital y haciendo ruido a nivel local para atraer tanto a los que buscan ayuda como a los que quieren laburar. Nuestra prioridad absoluta es que la comunidad crezca y haya movimiento real dentro de la plataforma, porque sin esa masa crítica de gente, el modelo no arranca.

Cuidar a los usuarios es otra de nuestras obsesiones. Estamos ahí metidos en la app para resolver dudas, arreglar cualquier problema que surja, gestionar los cobros y vigilar que las tareas se hagan bien. También nos apoyamos mucho en las valoraciones y comentarios, porque eso es lo que hace que los usuarios se fíen unos de otros y el servicio no pierda calidad. Si logramos que la experiencia sea segura y fluida, la gente se queda; así de simple.



Después está todo ese **trabajo "detrás de escena"** que mantiene la rueda girando. Manejamos las redes, analizamos qué hace la gente en la app para entender qué necesitan de verdad y miramos qué pasa en el mercado para no quedarnos atrás. No paramos de retocar y mejorar funciones, buscando siempre que la plataforma sea más útil y competitiva que ayer.

En resumen, todo nuestro esfuerzo se concentra en mimar la plataforma, hacer que la comunidad crezca y que la experiencia sea cada vez mejor. Estas son las piezas que hacen que LaborApp funcione y pueda crecer de forma sana y sostenible en el tiempo.