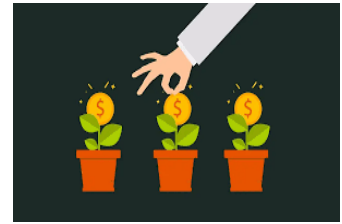




INGRESOS



WOODNEXUS es una idea de negocio que quiere realizar de bancos con cargadores para dispositivos móviles obteniendo la energía mediante pedaleo con un mecanismo incorporado en los propios bancos.

Los INGRESOS que podemos obtener son a través de:

- Venta de bancos con sistema de generación eléctrica mediante pedaleo.
- Transformación del mobiliario urbano público o privado en bancos con el sistema de generación eléctrica mediante pedaleo.
- Mantenimiento de los bancos.

Como hemos previsto los gastos mensuales siguientes:

TOTAL GASTOS FIJOS Y VARIABLES: **8.793,34€ + 1.745€ = 10.538,34€/més**

TOTAL GASTOS FIJOS Y VARIABLES SIN SUELDOS: **2.873,34€+1.745€= 4.618,34€/més**

Los precios y ventas necesarias para cubrir dichos gastos podrían ser:

En función del tipo de banco, el tipo de madera y su longitud, los precios de los bancos oscilan entre 200 y 525€ siendo el precio estándar de 375€.

Los pedales para incorporar tienen un precio por término medio de 180€.

Por lo tanto, el precio final de venta al público oscilaría entre **380€** (200€ + 180€) y **705€** (525€ + 180€).

Si consideramos un **precio medio de 542,5€** ((380 + 705)/2) y si queremos cubrir todos los gastos incluidos nuestros sueldos, **habría que vender:**

$$10.528,34 / 542,5 = 19,42 \text{ bancos, es decir unos } \mathbf{20 \text{ bancos al mes.}}$$

Si vendieramos 20 bancos al precio medio, todos los ingresos que pudiéramos tener del mantenimiento de los bancos y de la transformación de los bancos ya existentes, lo consideraríamos como ingresos extras para realizar inversiones o guardarlo para meses en los que tuviéramos menos ventas.