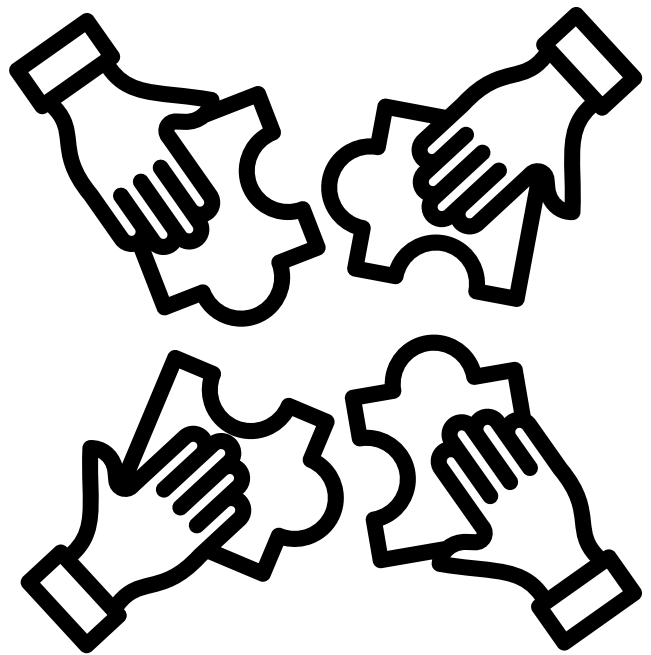


# ACTIVIDADES CLAVE



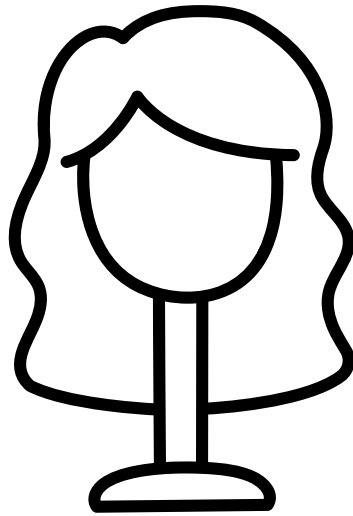
EL PELAO Y  
SUS COLEGAS



EL PELAO Y SUS COLEGAS  
**8**

**¿Cuáles son las cosas más importantes que debéis hacer para que vuestro proyecto funcione?**

Para nuestra empresa habrían diferentes actividades clave que nos ayudarían a sacar adelante nuestro proyecto, como por ejemplo la producción; un problema que suelen tener muchas empresas, pues esto nosotros lo tenemos solucionado.



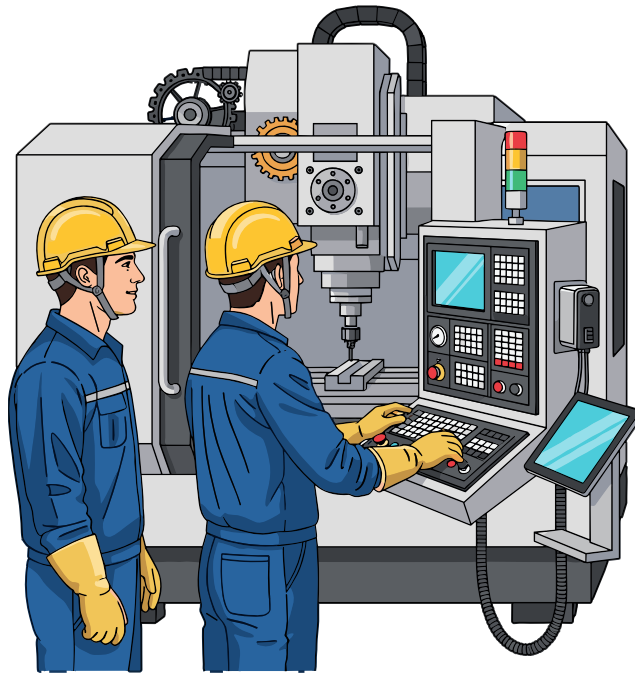
## **Producción.**

Nuestra producción se basaría en coger el pelo de gente donante, y hacer una peluca, la cual comprarían nuestros clientes.

Al principio nuestra producción sería hecha a mano, debido a que la calidad es mejor y esto contenta a los clientes, pero cuando suba la producción deberíamos hacer las pelucas a máquina, debido a que nos llevaría demasiado tiempo hacer muchas pelucas, además de que

**¿Cuáles son las cosas más importantes que debéis hacer para que vuestro proyecto funcione?**

tendríamos que contratar a muchos trabajadores, a los cuales deberíamos pagarles, y esto nos dejaría con menos beneficio que si fabricáramos estas pelucas a máquina.



Para poder conseguir pelo con el que hacer estas pelucas, cooperamos con una asociación donante de pelo, la cual nos proporciona el pelo que utilizamos en nuestras pelucas.

Al utilizar máquinas, pueden haber fallos en estas como que la máquina se estropee y deje de funcionar, por esto siempre tenemos un poco de dinero para poder comprar estas o por si tenemos algún imprevisto.

¿Cuáles son las cosas más importantes que debéis hacer para que vuestro proyecto funcione?

## Solución de problemas.

Nuestra empresa tendría una capacidad bastante buena de poder adaptarse a cambios o problemas en la empresa, por ejemplo si nuestra empresa sufre un problema nos podríamos trasladar a otro sitio y poder seguir produciendo con normalidad.

Pero si tuviéramos fallos con máquinas nos podríamos permitir adquirir nuevas máquinas para que la producción continuara, o sino pagar su respectiva reparación.



Además de si el fallo es muy grande, no paralizaríamos la empresa, sino que externalizaríamos la producción, es decir, contrataríamos una empresa con las máquinas necesarias y les daríamos los materiales para que ellos produjeran las pelucas

Por esto nuestra empresa sería unas de las mejores a nivel producción, debido a que tenemos casi todas las soluciones cubiertas por si acaso, a demás de tener un dinero ahorrado para poder pagar estos posibles imprevistos.

**¿Cuáles son las cosas más importantes que debéis hacer para que vuestro proyecto funcione?**

## **Actividades de plataforma o red.**

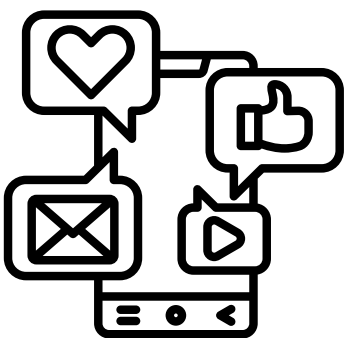
Nuestra empresa tiene una plataforma online donde coger cita para que nuestros trabajadores puedan tomar medidas de tu cabeza y así poder encargarse de tu peluca.

Además en esta plataforma también tienes un punto de ayuda donde contactar con un profesional y así poder resolver todas tus dudas.

Y ya por último un apartado donde puedes hacer donaciones para poder hacer pelucas para gente con cáncer, estas se hacen con el dinero donado y se regalan a asociaciones contra el cáncer.

Aunque si no logras resolver todas tus dudas nos puedes contactar por correo o sino por el Instagram oficial de la empresa, y así ponerte en contacto con nuestro gerente.

También tenemos una gran tecnología en uso, como son nuestras máquinas, ya que solo con la medida de tu cabeza y los materiales necesarios esta puede hacer la peluca sin ninguna complicación.



**¿Cuáles son las cosas más importantes que debéis hacer para que vuestro proyecto funcione?**

Además de tener unos grandes trabajadores muy cualificados para poder innovar y desarrollar nuevas máquinas que sean más eficientes y nos permitan producir más. Aunque estos trabajadores también intentan mejorar las máquinas ya existentes.

