



**ANDROMEDA IA**

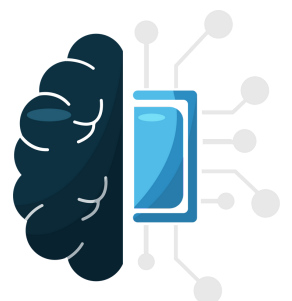
**PARIS GARCÍA**  
**CARLOS PERIS**  
**JUAN PABLO TALERO**  
**JOSE MANUEL FRANCÉS**

## INTRODUCCIÓN PROYECTO DE EMPRESA

Actualmente vivimos en una sociedad que está muy afectada por los problemas mentales ¿Quién no se ha sentido solo en algún momento de su vida? Este es solo un sentimiento de muchos que atentan contra la felicidad de las personas.

Bien, ante este problema, hemos innovado al aprovechar la inteligencia artificial IA para subsanar estos problemas, hay dos aplicaciones de la IA; la particular y la profesional.

Para la aplicación particular, el producto tiene la capacidad de analizar los problemas que el usuario le exponga para así, aportar soporte emocional y cuando sea posible, posibles soluciones. Con el fin de que el individuo sea capaz de continuar con su vida afrontando e incluso superando las adversidades que esta presenta, otro uso de ámbito particular es la escucha, o bien activa o bien pasiva, con el fin de que el individuo sea capaz de continuar con su vida apoyándose en la IA como soporte emocional y esta, a su vez, ayudando a la autogestión de emociones.



Además, esta IA ofrece la opción de recomendar material, ya sean o bien libros o bien películas y series con el fin de aportar entretenimiento al usuario o lecciones de autogestión o aprendizaje emocional, el último uso es el cuidado de personas de las personas de tercera edad a través de una pulsera inteligente.

Para la aplicación profesional, hay varios usos posibles, los principales son: comprobación de diagnósticos y ayuda a la hora de hacerlos, además de mantener al especialista informado de la situación del paciente, la prevención del suicidio, mandando un aviso al servicio necesario. Y por último, la capacidad de decidir qué pacientes están en una situación más urgente de atender.

Esta Inteligencia artificial tiene soporte en teléfonos, tablets, ordenadores y altavoces inteligentes, y se accede mediante una aplicación, la cual tendrá un chat escrito para mantener una conversación como en las típicas aplicaciones de mensajería instantánea y también, como el altavoz, por chat oral.

Lo más importante para Andrómeda es integrar esta IA en la vida de las personas para hacer de esta, una más plena.