



Proposición de valor

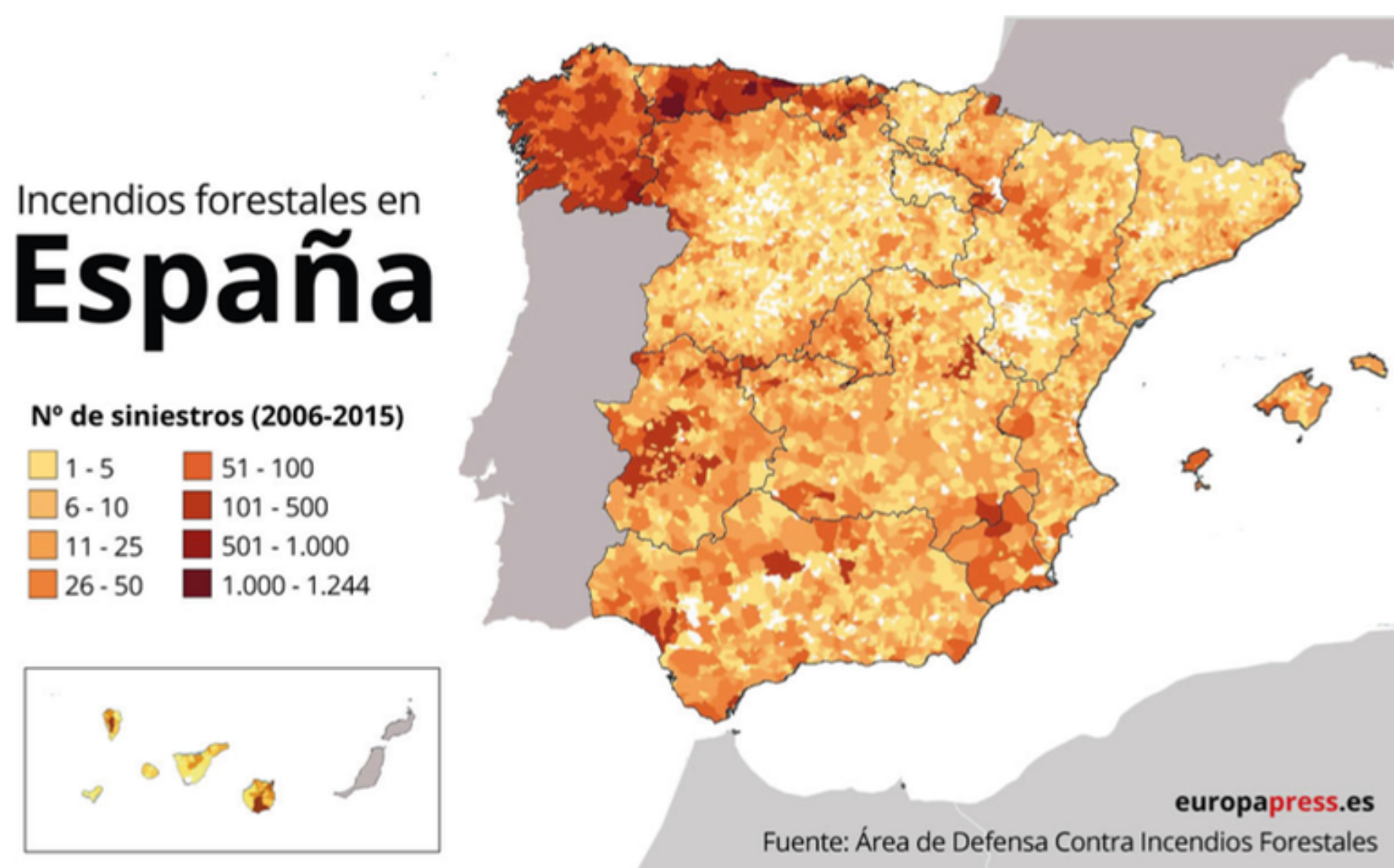
¿Qué problema busca solucionar Evolux?

Por culpa de los incendios forestales, se han quemado 81.005,56 hectáreas de superficie entre el 1 de enero y el 8 de octubre de 2023, según datos del Ministerio para la Transición Ecológica y el Reto Demográfico.

FUENTE:

<https://www.epdata.es/datos/incendios-forestales-datos-estadisticas-cifras/267>

En 2022 se quemaron el triple de hectáreas en la misma cantidad de tiempo. Claramente, un problema que actualmente existe en España y en todo el mundo es la alta propagación de los incendios y el difícil control de estos.





Esto genera que se dañe el medio ambiente y sobre todo, que mucha gente pierda sus viviendas (o sean evacuados de ellas) y con ello los campos de cultivo que para muchos son recurso de subsistencia esencial.

Los incendios forestales pueden desencadenar tormentas eléctricas. Esto podría agravar los incendios a través de la velocidad del viento y generaría rayos que inicien otros incendios, un circuito de retroalimentación peligroso.

Muchos de estos incendios ocurren en zonas que son de difícil acceso para que las autoridades puedan apagarlos.

Por ejemplo, en Tenerife, en agosto de 2023 se produjo un incendio que fue difícil de apagar debido a estar fuera de la capacidad de extinción.

“La noche del martes, entre Afaro y Candelaria, se inició un incendio forestal que ya ha arrasado más de 2.000 hectáreas, ha obligado a desplazar a 150 personas y, según las palabras de la presidenta del Cabildo de Tenerife, "está fuera de la capacidad de extinción"”.

FUENTE:

<https://www.xataka.com/ecologia-y-naturaleza/esta-fuera-capacidad-extincion-incendio-tenerife-nuestro-creciente-problema-fuego>





Otras noticias mas cercanas:

Comunidad Valenciana

GENERALITAT VALENCIANA · VALENCIA · CASTELLÓN · ALICANTE

INCENDIOS >

950 desalojados y 2.580 hectáreas quemadas por un incendio agravado por el viento en Valencia

El fuego sigue vivo tras declararse en un barranco de la localidad montañosa de Montitxelvo. Se evacúan las poblaciones de Terrateig y Castellonet de la Conquesta y varias urbanizaciones



LA SAFOR

Un incendio descontrolado azota a la Vall d'Albaida y la Safor

Jordi Estevan/Levante-EMV

VALÈNCIA

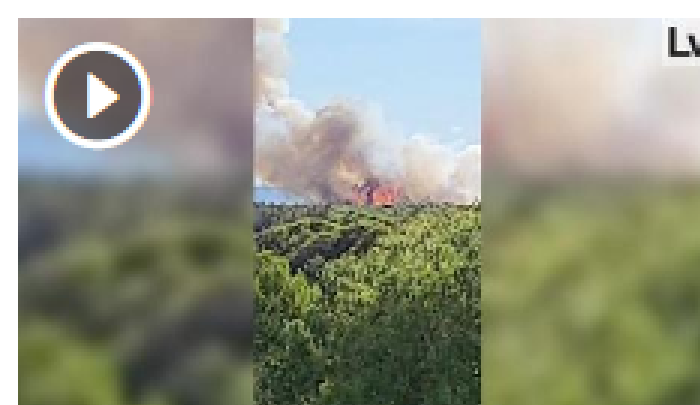
Los medios aéreos intentan sofocar las llamas en el parque natural de l'Albufera



Lv

VALÈNCIA

Nuevo incendio en el parque natural del Saler en València



Lv



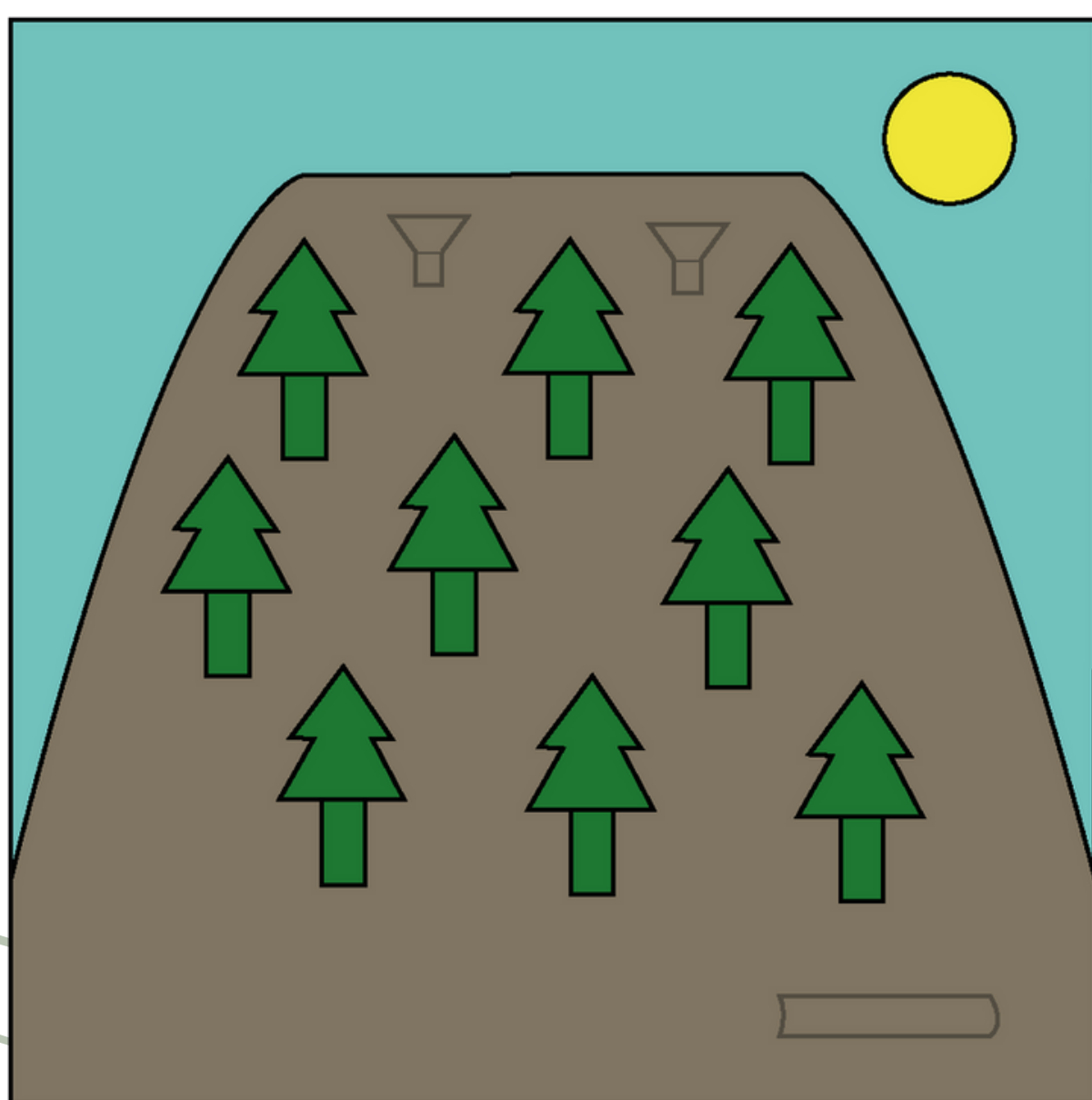
Evolux, con el producto Igñi-tubes busca dar solución a este grave problema que nos afecta a todos como sociedad.

¿En que consiste el producto?

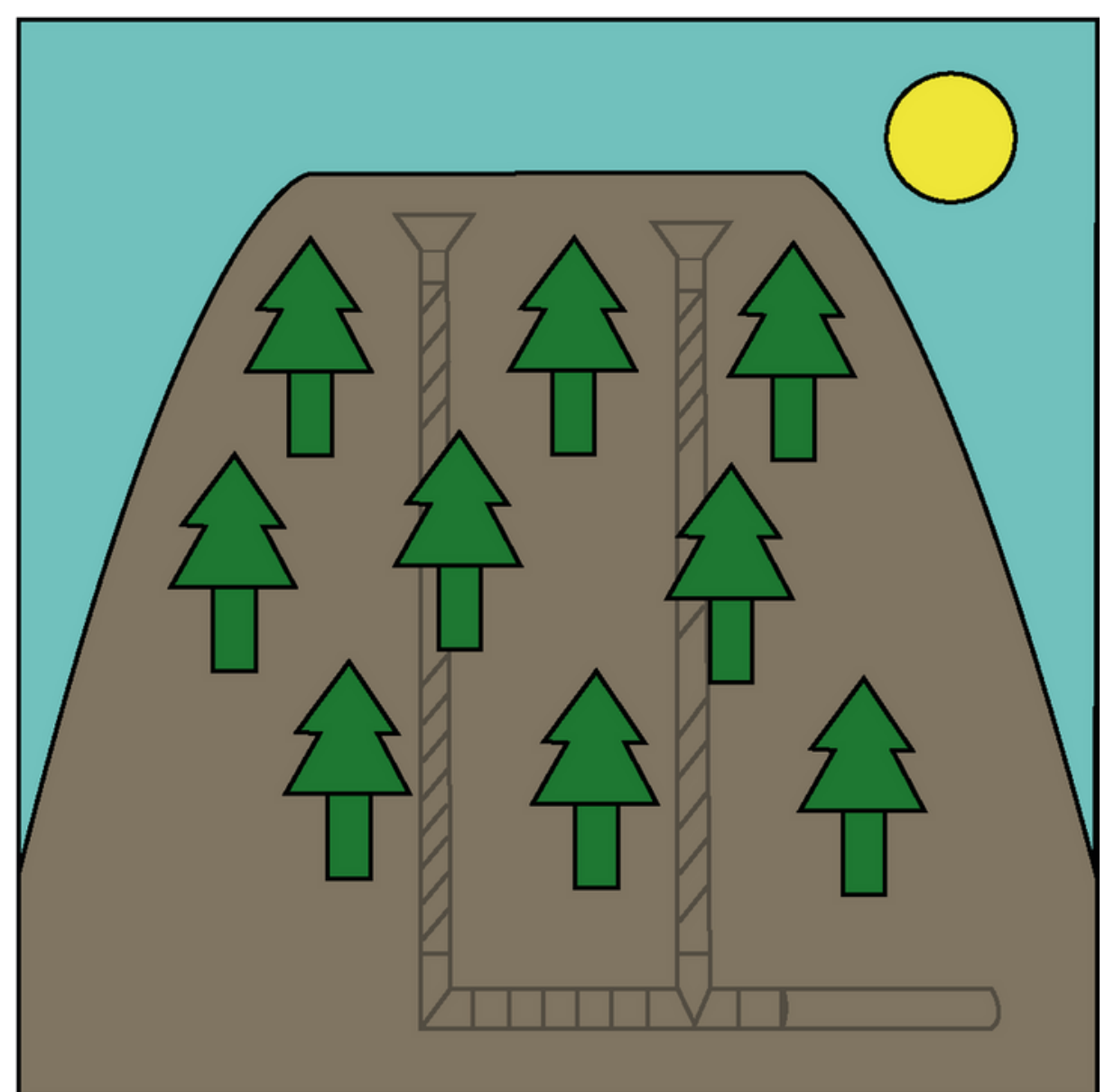
El producto consiste en una serie de tubos (dependerá la cantidad de la zona que se quiera abarcar) que estarán tanto conectados entre sí como a un mismo tubo en común. Por este, los bomberos podrán, sin necesidad de acercarse demasiado al incendio, conectar sus mangueras. Esto permitirá, independientemente de las condiciones climáticas, contener o incluso apagar el fuego.

Esta idea es adaptable para montañas, bosques donde puedan producirse accidentes (intencionales o accidentales).

Ejemplo de una aplicación en la ladera de una montaña:



Vista de frente (por fuera).



Vista bajo tierra



Las partes del sistema que tienen rayas estarían ocultas bajo tierra y las partes que queden fuera se camuflarían con el entorno por su color.

La parte que queda a la derecha estaría extendida hacia una zona donde los bomberos puedan acceder fácilmente y actuar en consecuencia.

¿Cómo sería su aplicación y de que material está hecho?

El material pensado es el aluminio, ya que es el material para tubos más resistente a altas temperaturas.

El material pensado es el aluminio, ya que es el material para tubos más resistente a altas temperaturas. No dañará la vista del paisaje ya que el color de los tubos podrá variar dependiendo del lugar en el que se quiera colocar.

Las variantes de colores que se ofrecerán inicialmente son color verde, gris o marrón. Este producto va a instalarse bajo tierra dejando el extremo superior e inferior de los tubos sobre la superficie.

Es importante aclarar que en el extremo superior, el tubo tendría una forma de cono para que al introducir desde el extremo inicial el agua a una presión alta, se esparza por todo el lugar sin necesidad de plagar la zona de tubos.

La construcción del sistema se haría en el lugar donde vaya a colocarse. Se llevarían tubos de la longitud necesaria y uniones para que el mecanismo funcione tal y como se ha explicado anteriormente.



Para instalar el sistema buscaríamos empresas con las que asociarnos que nos ayuden con el traslado del producto hacia el lugar que se necesite y nosotros proporcionaríamos personal necesario y experimentado para realizar la instalación.

¿Qué es lo que nos hace diferentes? ¿Por qué vale la pena confiar en nuestro producto?

Actualmente para apagar un incendio en un sitio de difícil acceso se necesitan medios mucho menos prácticos (como lo puede ser un helicóptero, que depende de las condiciones climáticas del lugar para que su uso sea viable) y nuestro producto es algo que ya podría estar instalado en las zonas más propensas a incendiarse en forma de prevención.

El precio del producto dependería de la amplitud del lugar donde se quisiera instalar. Esto también teniendo en cuenta el valor del material. Es un producto seguro y diseñado para que no dañe ni el medio ambiente ni la vista del paisaje.

El objetivo de nuestra empresa es aumentar la seguridad de los bosques o zonas que se incendian usualmente debido al calor o a fuegos intencionales. De esta manera, protegiendo los bosques y zonas de difícil acceso, los incendios no se propagarían y no llegarían hacia las viviendas de la población ni a los campos de cultivo que son recurso de subsistencia para muchas personas.



Consideramos importante la urgente solución de este problema ya que no solo hay vidas humanas en peligro, si no vidas animales, los bosques no son solo para el disfrute humano, sino que son hogares para otras especies y debemos protegerlos igual o más que lo que protegemos nuestras propias casas.

Para nosotros es importante resaltar que nuestra vision a futuro para la empresa es continuar encontrando soluciones innovadoras a otros problemas medioambientales. El objetivo de nuestra empresa desde que decidimos fundarla es cuidar del medio ambiente y preservar el únmico planeta que tenemos.

