

CANALES

Clara Varela Rueda

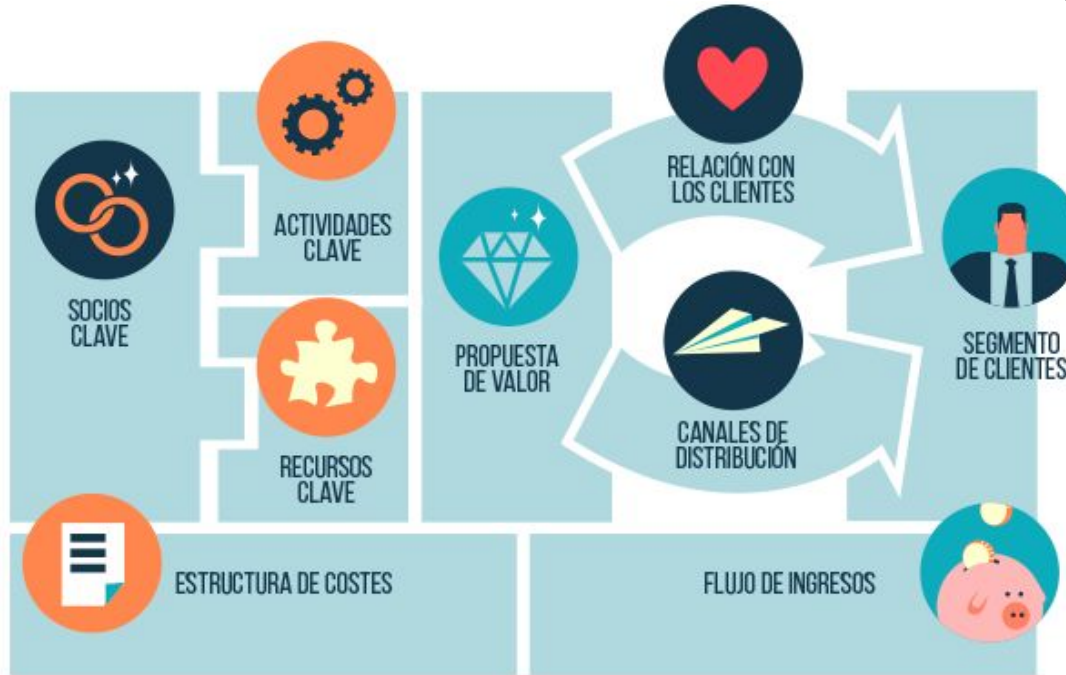
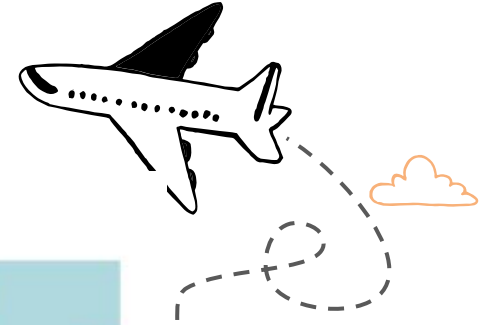
Gisela Gonzalez Lorenzo

Raquel López Santos

Lorena Ortega García



CANALES





CANALES

NUESTRO TIPO DE CANAL ES **PROPIO DIRECTO** YA QUE SOMOS UNA EMPRESA QUE NOSOTRAS MISMAS, A TRAVÉS, DE INTERNET VENDEMOS NUESTROS VIAJES

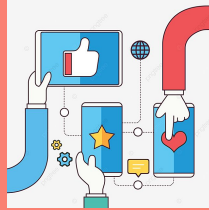
Priorizamos el trato personal con los clientes, que nuestro canal sea propio directo, nos permite entablar una relación más cercana y directa con los clientes. Hacerles sentirse seguros al hablar con una persona.

1.INFORMACIÓN

REDES SOCIALES

Mediante publicaciones o historias informativas, se contarán experiencias anteriores, información sobre próximos viajes...

@gorlovatravel



CHARLAS INFORMATIVAS

Colaboramos con universidades internacionales haciendo exposiciones y así poder damos a conocer como empresa.

Serán charlas presenciales una vez al año, charlas online antes de los periodos vacacionales todos los años

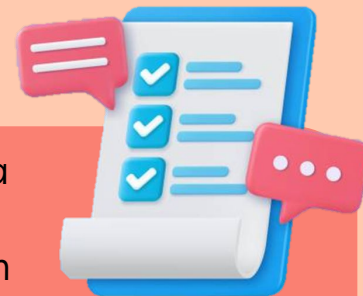


CAMPAÑAS DE PUBLICIDAD

Cada cierto tiempo se anunciara campañas de publicidad (folletos, anuncios TV...) para atraer a los clientes. Por ejemplo campañas navideñas....



2.EVALUACIÓN



Tras finalizar el viaje a los clientes les mandaremos **encuestas** para saber si están satisfechos sobre cómo gestionamos la empresa.

Lo haremos mediante correo electrónico, nos evaluarán y nos podrán proponer nuevas ideas.....

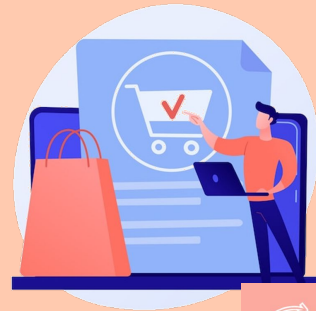
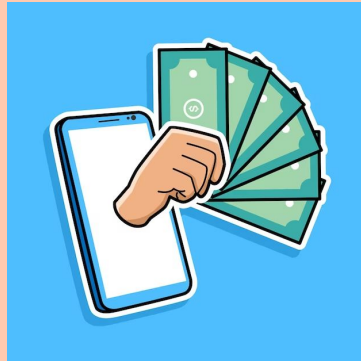
Estas encuestas serán públicas, para que los futuros clientes tengan acceso a las encuestas y ver las valoraciones anteriores sobre la experiencia.

- En la página web habrá un apartado con vídeos y textos explicativos sobre como funciona la empresa, la organización de las rutas, los requisitos a la hora de buscar las estancias para nuestros clientes.
- Habrá otro apartado para los comentarios y opiniones de los usuarios.



3.COMPRA

Los clientes podrán comprar nuestros viajes a través de nuestra página web, llamando por teléfono recibirán toda la atención necesaria para resolver cualquier tipo de duda. El pago se efectuará de forma sencilla y segura.



4. ENTREGA



La “entrega del viaje” será a través de un **correo electrónico** de confirmación del pago.

A continuación se les mandará otro correo con toda la información concreta y se les meterá en un grupo con los demás clientes



5. POSTVENTA



- Cuando lleguen a Madrid, en una hora concreta una de nuestras monitoras les estará esperando para dirigirse a las primeras actividades y al hotel.
- Todo el viaje estarán acompañados de la misma monitora, a la que podrán recurrir en cualquier caso.
- Siempre se priorizará y garantizará su bien estar en todas las actividades.