

FUENTES DE INGRESOS

Clara Varela Rueda

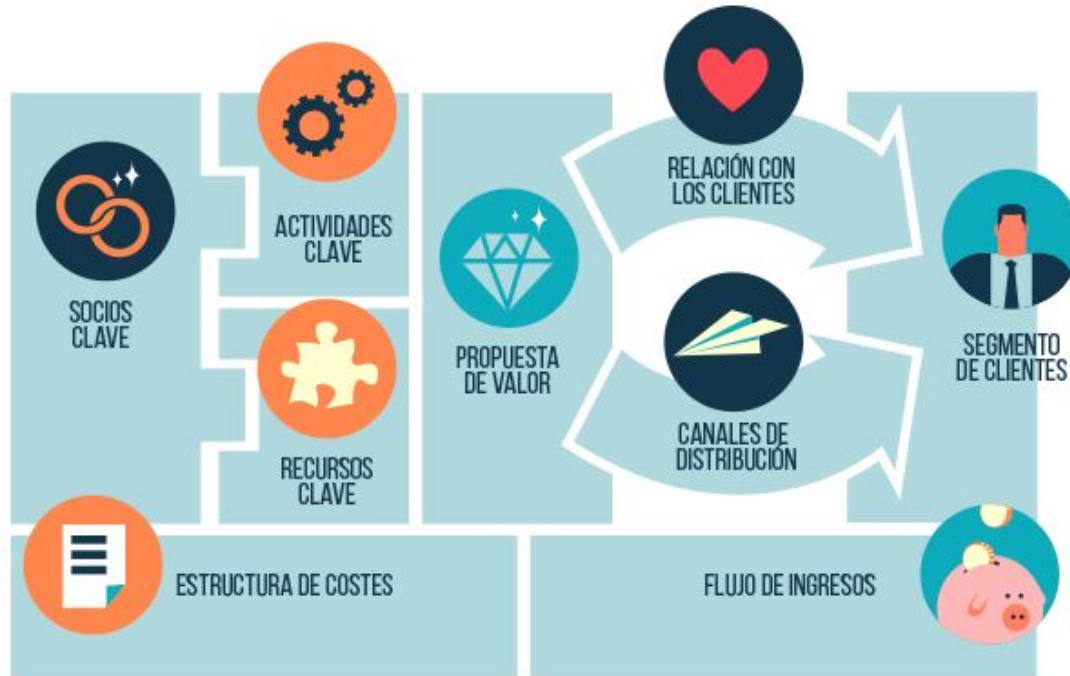
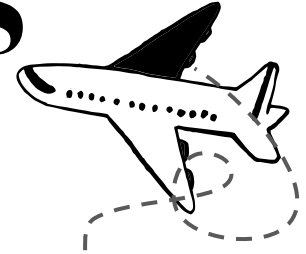
Gisela Gonzalez Lorenzo

Raquel López Santos

Lorena Ortega García



FUENTES DE INGRESOS



INVERSIÓN INICIAL



INVERSIÓN INICIAL/ACTIVO	PRECIO	UNIDADES	PRECIO TOTAL
Acondicionamiento del local	1.500.000€	1	1.500.00€
Marketing inicial	10.000.000€	1	10.000.00€
Ordenadores	500.00€	2	1.000.00€
Desarrollo web	500.00€	1	500.00€
TOTAL			13.000.00€

La inversión inicial es de **13.000€** que se financiará con la aportación de un capital social de 50.000€ (12.500€ por cada socio).



Aunque nuestra inversión en activo será únicamente de 13.000€ tendremos un **remanente de 37.000** para poder cubrir los costes fijos de los primeros meses que a pesar de ya ejercer nuestra actividad empresarial no tendremos ningún ingreso de los viajes.

INVERSIÓN INICIAL - CS+SUB	EUROS
Inversión inicial/activo	13.000.00€
Capital social y subvenciones	50.000.00€
REMANENTE	37.000.00€

ESTIMACIÓN DE INGRESOS

RUTAS	Nº DE VIAJES	PRECIO	BENEFICIOS POR Nº DE VIAJEROS		
			30	40	50
·NORTE·	2	4000 €	240.000 €	320.000 €	400.000 €
·SUR·	2	4000 €	240.000 €	320.000 €	400.000 €



INGRESOS	PRECIO (P)	CLIENTES	PRECIO TOTAL
Ingresos (norte) x año	4.000,00€	60	240.000,00€
Ingresos (sur) x año	4.000,00€	60	240.000,00€
TOTAL			480.000,00€
INGRESOS MEDIOS MENSUALES			40.000,00€

Inicialmente realizaremos **cuatro viajes** al año, dos al norte y dos al sur, en cada uno de esos viajes irán 30 pasajeros. Esta visión es conservadora, ya que hasta 55 (capacidad de un autobús) habría más plazas de las que preveemos.

Por viaje cobramos **4000 euros**, con ello tendríamos 480.000 euros anuales, es decir 40.000 euros de ingresos medios mensuales.

