

Sociedades claves

- ¿Quiénes somos?

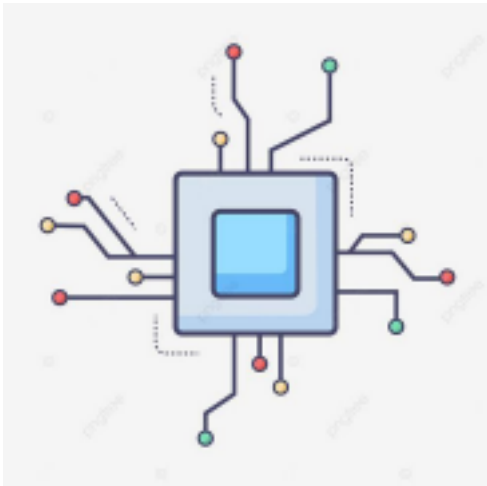
Somos 4 socios, tres mujeres y un hombre (Andoni, Iris, Ana Maria y Naiara).

- ¿Qué vamos a hacer en la empresa?

Vamos a crear una camiseta con chip para corregir las posturas de la espalda a nuestros compradores para que de esta manera en un futuro no tengan problemas de espalda y puedan evitar dolores.

- ¿Cuáles son los principales socios y proveedores que necesitáis para que vuestro proyecto funcione?

Empresa que nos provea material para la fabricación de la camiseta y un proveedor para el chip que llevará la camiseta en los sensores, éste sería una empresa de electrónica.



- ¿Por qué son importantes para nosotros?

Nuestro socios y proveedores son importantes para nosotros porque serán aquellos que se encargarán de fabricar los materiales necesarios de nuestro producto para que nosotros podamos darle forma. Es importante que los proveedores no cometan ningún fallo a la hora de fabricar los materiales ya que eso luego nos podría perjudicar y retrasar el trabajo de elaboración de la camiseta.

