

FUNTSEZKO JARDUERAK

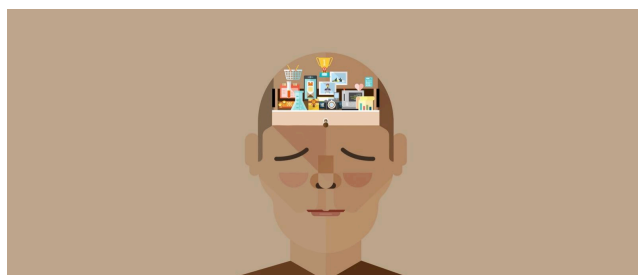
Gure proiektua aurrea atera ahal izateko, hainbat ekintza beharrezkoak direla badakigu, horretarako, gure proiektuaren prozesuan pentsatu dugu. Prozesua, lehenetsuenei begira prestatu dugu, ekintzak aurrera ateratzeko dadin, eta gure talde guztia kontuan hartuz. Gure funtsezko jardueren artean, garrantzitsuena bezereorekiko dugun elkartasuna izango da. Gure lana ondo joateko, bezereok guztiz ezagutu behar ditugu, eta horretarako, haien beharrei entzuteko prest egongo gara.

Aurretik aipatu dugun moduan, ekintza ezberdinak egingo ditugu. Ekintza desberdinak egitean, prestakuntza ezberdinak izango dituzte, nahiz eta denak helburu berdinarekin egin. Horregatik, ekintzen prozesua azaltzeko ekintza mota dela eta banatzea pentsatu dugu. Alde batetik, *Gu-geu* ak sortzeko prozesua azalduko dugu, ekintza hau delako gehien ezberdintzen gaituena, eta beste aldetik gure terapia mota eta irteera mota ezberdinak nola antolatuko ditugun eta nola aurrera aterako diren azalduko dugu.

- *Gu-Geu*

Hasteko, *Gu-Geu*-ak ekoizteko, gure bezeroekin harreman zuzena izango dugu, horrela errazagoa izango baita. Hala ere, ekintza hau, edonork eskuragarri izango du eta edozeinek bere *Gu-Geu*-a sortzeko aukera izango du. Hauek sortzeko, bi modu egongo dira. Gure lekuan bertan aurrez aurreko hizketaldi eta plangintza batekin, edo gure webgunearen bitartez.

-Aurrez aurreko modua: Gure ustez, modu errazagoa ez ezik, gure lana hobeto egiteko modua da aurrez aurreko komunikazioa izanez gure bezeroekin. Azkenean, haiek ezagutuz eta haiekin hitz eginez, errazagoa delako haiek nahi duten erara haien *Gu-Geu*-a sortzea. Gure bezeroak gure lantokira etorriko dira eta **Maialen eta Alaznek** *Gu-Geu*-a sortzeaz arduratuko dira. Hau sortzeko, bezeroari konfiantza osoa transmititzea izango da gure helburua.



Gure helburua, pertsona horren ideiak eta oroitzapenak bereziki album edota liburu batean islatzea izango da. Horretarako, gure gela lasai batean haiekin eseriko gara, eta haiek kontatzen diguten guztia idatziko dugu, eta azaltzen dutena marraztu.

Horrela, pertsona horren argazkiak, marrazkiak, ideiak eta hainbat oroitzapen, era ezberdinetan bilduko ditugu. Horrez gain, haiek haien *Gu-Geu*-a diseinatuko dute, haientzat gustokoa duten modu batean. Horretarako, informazioa bilduko da lehenengo (txikitako abestiak, argazkiak, erabilitako jostailuak, familiaren argazkiak

edo oroitzapenak...) eta gero, diseinua egingo da (kolorea, letra mota, zer jarri eta nola eta zer ez...).

Behin diseinua eta dena ondo antolatuta eta hitz eginda dagoela, *Gu-Geu*-a errealitate bihurtuko dugu. Gauzak horrela, inprenta martxan jarriko da gure lokalean bertan, [Exapron erosi](#) dugun makinarekin, eta ahalik eta denbora tarte txikienean egiten saiatuko gara, baina beti xehetasunez eta ondo eginda, noski. Azkenik, *Gu-Geu*-a eginda dagoenean bere bila etortzea bakarrik geratuko litzaieke. Hauxe jasotzeko, bezeroak gure lokalera etortzeko aukera izango dute, edo banaketa enpresa baten bitartez bere etxera eramateko.

-Webgunearen bitarteko modua: Aurrez komentatu bezala, webgunea sortu dugu gure lantokira etorri ezin diren pertsonentzako, uste dugulako, bezero batzuek gure lokalera etortzeko arazoak izan ditzaketela. Horregatik, *Gu-Geu*-ak online bitartez pertzonalizatzea eta eskatu ahal izateko aukera dago. Horretarako, webgunean sartuz gero, bezeroek haien *Gu-Geu*-a eskatzeko aukera zuzena izango dute.

Webgunetik eskatuz gero, plantilla batzuk diseinatuta egongo dira, eta plantilla haien artean zein nahi duten aukeratu ahalko dute. Webgunean, behin plantilla aukeratuta zer jarri nahi duten idatziko dute eta argazkiak eta horrelakoak jarri nahi badituzte, bertan txertatuko dituzte, haien ondoan, non eta nola ipini nahi dituzten adieraziz. Zerbait ez ulertuz gero, deitzeko aukera eta lankide batekin harremanetan jartzeko aukera egongo da. Behin hori bidalita, guk, diseinua islatuko dugu haien nahiekin eta egindakoa bidaliko diegu. Behin haiek ondo dagoela esanda, aurrez aurreko moduan azaldu dugun prozesu berdina martxan jarriko dugu. *Gu-Geu*-a amaituta dagoela, bezeroak gure lokalera etortzeko aukera izango dute, edo banaketa enpresa baten bitartez bere etxera eramateko.

- Terapiak eta irteerak

Aurretik aipatutako moduan, gure enpresan terapiak eta irteerak antolatuko ditugu.

-Terapiak: Hasteko, terapia mota ezberdinak ditugu, baina hauek aurrera eramateko modua berdina izango da, gure enpresa baitan dauden psikologo eta terapeuta batzuen eta unibertsitatetik praktikan datozen ikasle batzuen gidaritzapenean. Terapia indibidualak, antolatzeko errazagoak izango dira, ez baita talde bat sortu behar. Hauetarako, hitzorduak antolatuko dira eta orduak antolatuz prestatuko ditugu. Azkenean, ez delako gauza finko bat izango, edozeinek izan ditzake nahi duen ordutegia sortuz.

Jarraitzeko, terapia familiarretan, gaixoa bere senideekin batera jarduera desberdinak egingo ditu jolasak eta hitzaldiak, besteak beste. Azkenik, talde terapiak eskainiko ditugu, eta horretarako bai, pertsona kopuru bat bildu behar dugu. Guk, astero, egongo diren talde terapiak aipatuko ditugu, astean mota ezberdinetako terapiak egingo direlako, eta bakoitzak, nahi duenean izena eman ahalko du, kupoa

bete arte (pertsona limite bat egongo delako terapia bakoitzean). Izena eman ahalko da, bai telefonoz deituta, bai webgunetik eta bai modu presentzian.

Hasiera batean, terapiak, Osakidetza eta IMQ zentruetan egingo dira, etorkizun batean, lokal handiago bat daukagunean, gure zentroan bertan egingo ditugu.

-Irteerak: Lehendik azaldu dugun moduan, irteera mota ezberdinak ere egongo dira, prezio ezberdinekin. Irteerak Joane Zabalak antolatuko ditu, ekintza ezberdinak astean zehar antolatuz eta jarritz. Horretarako, beste enpresa batzuekin harremanetan jarriko da eta etorriko diren pertsonen arabera dena prestatuko du.

Irteeretan izena emateko, epe baten barruan egin beharko da, dena hobeto antolatzeko. Horriteaz gain, irteera batzuetan pertsona kopuru zehatz bat joan ahalko da bakarrik, baina hau beti aldakorra izan daiteke irteera mota dela eta, prezioa bezala, hala ere, prezioa 10€tik gorakoak ez izatea saiatuko gara.

Terapietan bezala, irteera mota guztien informazioa eskura egongo da, eta izena emateko webgunetik, telefonoz deituz edo modu presentzian egin ahalko da.

Arazoak direla eta, uste dugu sortu ahal zaizkigun arazo handienetarikoa irteerarako edo talde terapietarako pertsona kupoa ez betetzea izan ahal dela. Lehendik aipatu dugun moduan, denbora tarte bat egongo da izena emateko ekintza hauetan, orduan, denbora tarte horretan behar den pertsona kopurua izena ez emanaz gero, denbora izango dugu ekintza aldatzeko edo egingo dugun enpresarekin hitz egiteko eta konponbide bat bilatzeko.