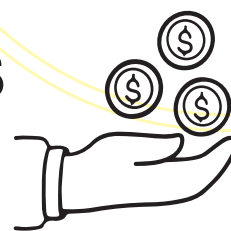


FUENTES DE INGRESOS



¿Cuánto y cómo está dispuesto a pagar vuestro cliente por el producto/servicio que le estás ofreciendo?

- Nuestro precio es de 3.500€/mes a las personas que se quedan las 24h al día y las personas que no están internados son 1.500€/mes dependiendo de su capacidad mental.
- Las personas elegirían nuestra empresa ya que ofrecemos un cuidador individual que los cuida 24h al día y se sentirían seguros.
- Nuestra comida es saludable y dependiendo de cada persona tendrá un menú especial ya sea porque tienen alguna alergia o tolerancia.
- También hay cursos de auxiliar que se valora 455€ las 975 horas de estudios y prácticas.
- Que la gente mayor no se ponga en peligro para salir a la calle o cocinar, y que tengan algo de compañía.



Peaceful Home

Residencia de ancianos