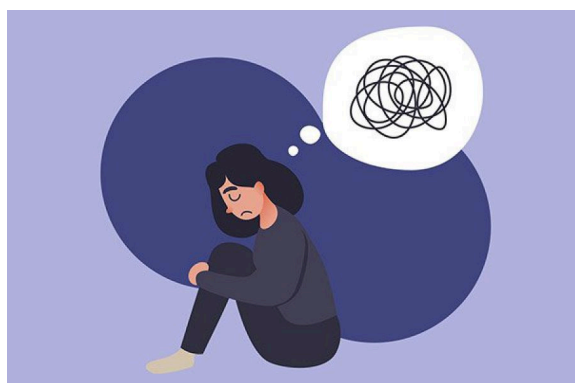


MERKATUAREN SEGMENTAZIOA

Erabiltzaileak izango dira gure proiektuaren muina. Beharrezkoak dira elkarte aurrera eramateko, eta hauek gabe ezinezkoa da enpresa batek funtzionatzea. Erakundea gauzatu baino lehen, oso garrantzitsua izan da gure erabiltzailearen ezaugarri guztiak ondo pentsatzea eta ondo definitzea, ematen dugun zerbitzua ahalik eta hobereena izateko, beraz merkatuaren segmentazio atalean dena ongi adieraziko dugu, gure erabiltzaileak nolakoak izango diren azalduz.

Gure erabiltzaileen bizitzan hainbat gauza gertatzen dira, beren buruarekin gaizki sentitzea eta beren burua gorrotatzea eragiten dutenak. Haien egunerokotasunean, bakarrik sentitzen dira, beraien "lagunak" baztertzten dituztelako. Gehienek ikaskideengandik isekak jasotzen dituzte, une oro haiei buruz hitz itsusiak entzunez. Gainera, bakoitzaren barnean, behin eta berriro, pentsamendu negatiboak izaten dituzte, zalantzan jartzen dute zerbaiterako balio dezaketen. Haien gurasoak larritasunaren ondorioz, kezkatuta, galderak eta atentzioa ematen diete, baina gehienek ez dakizkite haien sentimenduak azalerraten edota ez dituzte beraien ingurukoak kezkatu nahi, beraz, gurasoei ondo daudela esaten diete. Ingurukoek uste dute dena ondo doala, haien bizitza eta beraiena berdina direla, eta ez dela hainbesterako izango aldentzen dituzten jendearen partetik hustuta sentitzea. Ez dira jabetzen errealitateaz, benetan gertatzen ari denaz edo agian ez dute konturatu nahi, baina haiek, aldiz, isilik sufritzen dute, eta egunetik egunera beste egun bat gehiago da, bizirik iraun behar dutena, egoeraz geroz eta gehiago nekatuta.



Bakoitzaren behar nagusia laguntza psikologikoa da; izan ere, gurasoak ez dira ohartzen larritasunaren mailaz edo "nerabe kontuak" besterik ez direla uste dute, ostera, errealitatean ez da horrela izaten.

Hasteko, gure elkarte nerabeentzat bideratuta egongo da, hain zuzen ere, 13-18 urte bitarteko gazteentzat, uste baitugu adin tarte honetan arazoa geroz eta gehiago ikusten ari dela eta honen ondorioz arazo psikologiko gehiago izaten dituztela. Alabaina, adin tarte hauek baino gazteagoak direnak, gehienetan edo kasu askotan ez dituzte horrelako arazoak izaten, eta oraindik gazteak direnez, ez dute lagunen falta handia sumatzen, ez direlako kontziente, ez beraien lagunen arteko harremanetaz eta ez haien bakardadeaz. Ezezik ere, pentsatzen dugu, 13 urte baino gutxiago dutenak ez direla gai horrelako



hitzaldietan parte hartzeko, ez baitute oraindik, ahalmen askorik horrelako arazoei aurre egiteko. Aitzitik, guk, gure elkartean bertan, jarri dugun adin tartean, garaiz daude hau konpotzeko eta bizitza “berri” bat izateko, etorkizunean bizi eramangarriagoa izateko. 18 urtetik gorakoak ahatik, ez ditugu aurreikusten gure erakundearen barruan. Izan ere, hauek beren bizitza burutzeko prozesuan daude, eta litekeena da horiek gureari pentsatzeko modu oso desberdina izatea, edo agian arazo larri hori gainditu eta laguntza desberdinak edo espezializatuagoak izatea, psikologoek laguntzak, esaterako. Horrekin esan nahi dugu adinez nagusi direnek beren ekintzen kontzientzia dutela, eta horietako askok ziur aski jakingo dutela beren erara eramaten, eta horren arabera, ez dutela gure moduko elkarterik beharko. Modu berean, horietako askok unibertsitatea dute tartean, eta lagun berriak egin eta beren arazo-bizitza atzean utzi izanaren ziurtasuna oraindik institutuan dagoen eta taldez aldatu ez den jendea baino handiagoa da.

Balorezko prosamenean esan bezala, Donostian kokatuta egongo gara, hori dela medio gure zerbitzura gerturatuko diren nerabeak Donostiako eskualdean biziko dira. Ordea,



edozein tokitik etorri gero ongietorriak ere izango dira. Gure erabiltzaileak Donostia ingurukoak izango direla uste dugu; azken finean, gugandik gertuen dauden kokapenak dira. Haien egunerokotasunean erraztasun gehiago dituzte gure elkartera iristerako garaian eta batez ere, denbora asko aurreztuko dute. Horrez gain, guztien artean gertu bizi direnez, lagun-talde bat sortzeko aukera izango dute, alegia, asteburuetan denok batera hainbat

ekintza egiteko eta elkarrekin inoiz bizi dituzten esperientzia berriak bizitzeko. Bestalde, Donostiako komunitatean bizi direnez, haien etxeetatik gertu bizi dira, funtsean, gure elkartean “etxean bezala” senti daitezke.

Esan bezala, laguntzeko prest gaude. Horrelako arazoak gizartean amaitzea nahi dugu, eta geroz eta bakardade handiagoa sentitzen duten nerabeek zoriontsu izaten saiatzea da gure nahia. Horregatik, gure laguntza beti egongo da eskuragarri, une latz eta ezinegon bat jasaten ari diren guztientzako.