

## LLUVIA DE IDEAS

Se trata de intercambiar las ideas individuales de cada miembro del equipo con el objetivo de generar la solución más óptima entre todos; ya sea, combinando algunas de las ideas que hayan ido surgiendo a lo largo del proceso o eligiendo la más aceptada por el grupo.

Nuestra idea elegida ha sido:

- Aplicación para ser sustituido en tu trabajo.
- Baston para ciegos con inteligencia artificial para ayudarles a guiarse.
- Bolígrafos que permitan escribir en braille.
- Una red social para compartir apuntes escolares.
- **Crear una app para facilitar hogares a refugiados.**
- Una aplicación para buscar voluntarios para distintos proyectos.
- Una aplicación para subtitular audios.
- Un teclado para escribir en braille.
- Silla de ruedas para bajar escaleras.
- Ayuda en los semáforos para ciegos.
- Pelucas para gente con cáncer.
- Maquillaje duradero.
- Ortodoncia desde pequeños.
- Clases para perder el miedo escénico.
- Guante para evitar callos al escribir.

## INICIO DEL PROYECTO

### ¿CÓMO FUNCIONA LA APP?

Ya que tenemos en cuenta la brecha tecnológica hemos creado una aplicación sencilla que todos puedan usar y comprender su funcionamiento fácilmente. Para conseguir esto, hemos aplicado una guía con la cual el usuario podrá resolver cualquier duda que tenga al usar la aplicación por primera vez.

Por otra parte, hemos organizado una serie de explicaciones que se harán presencialmente en los centros cívicos de los barrios para eliminar cualquier tipo de inconveniente técnico.

1. Descarga nuestra aplicación “Good Host” en cualquiera de las aplicaciones disponibles de tu dispositivo.

2. Una vez descargada, en el panel principal tendrás una especie de tres apartados:

- **Primer apartado:** A la izquierda, hay una foto de Mapme que al hacer click se abre la página oficial del mapa, donde podrás ver las zonas más afectadas en la actualidad, y de donde la gente necesita ser acogida. A la derecha, tres logos de tres socios esenciales para nuestra empresa, que son las ONG. Al pinchar en ellos podrás acceder a las páginas oficiales donde a parte de poder informarte mejor de a lo que se dedican estas ONG, tendrás la oportunidad de donar.

- **Segundo apartado:** Este está dedicado a la concienciación. En él hay noticias impactantes que puedes seguir leyendo si son de tu interés.

- **Tercer apartado:** Donde se muestra el perfil que te recomendamos acoger, y cosas básicas como su imagen, nombre, edad, etc. Debes rellenar una encuesta de compatibilidad para conectarte con el mejor perfil de refugiado posible. Y si la persona que te recomiendan te llama la atención, siempre puedes darle al corazón de abajo y así empezar a hablar con él/ella.

3. Además arriba del todo puedes ver un chat y tres rayas. Si clickas en el bocadillo, aparecerá directamente un chat con la persona que vas a acoger (a quien le hayas dado el corazón), y así empezar a conoceros mejor. Por otro lado, al clickar en las tres rayas, te aparecerá el panel de ajustes, donde podrás cambiar el idioma, dar permisos, entre otras.

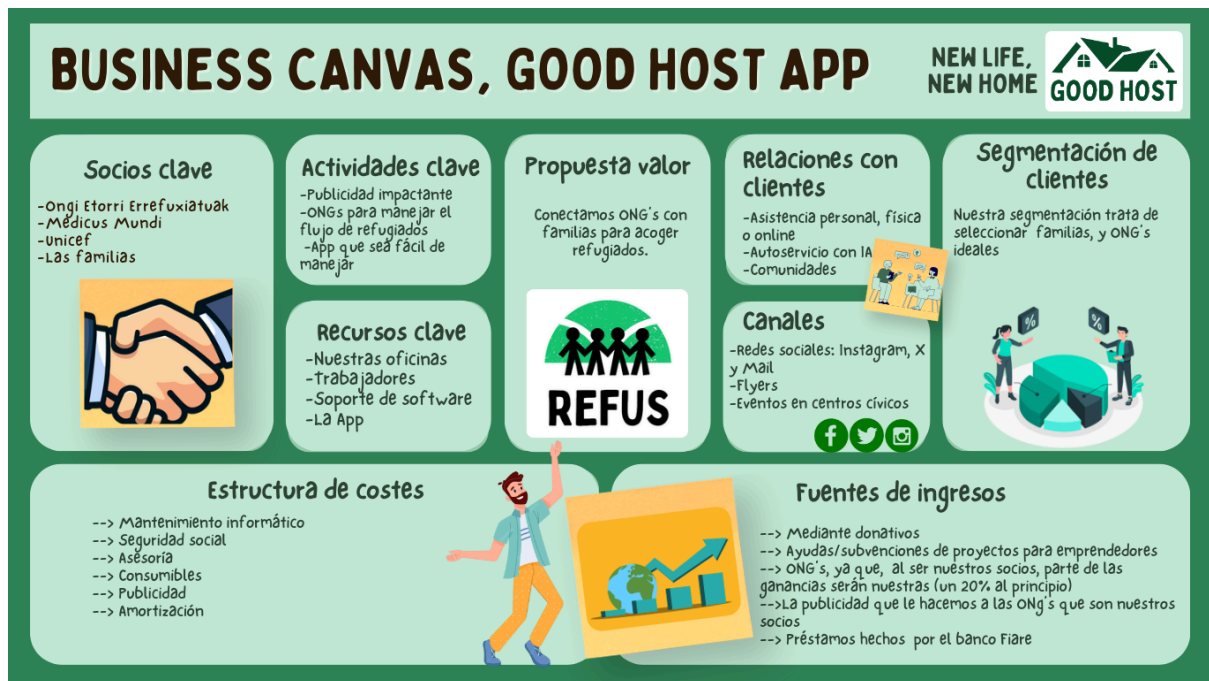
4. Si surgiese alguna duda, puedes contar con Refu nuestro chatbot y asistente personal, que también se encuentra en los ajustes, y en el caso de no solucionar el problema también cuentas con nuestras redes sociales o mail ahí mismo.

Nuestro proyecto está relacionado con varias ODS, especialmente con la ODS 16, paz justicia e instituciones sólidas. ¿Cuál es el objetivo de la ODS? Promover sociedades pacíficas e inclusivas para el desarrollo sostenible, facilitar el acceso a la justicia para todos y crear instituciones eficaces, responsables e inclusivas a todos los niveles.



## BUSINESS CANVAS

El [business canvas](#) es una herramienta de gestión estratégica que sirve para organizar y definir el modelo de negocio de una empresa. El nuestro es el siguiente:



## VÍDEO RESUMIENDO EL PROYECTO:

**108 M de personas  
refugiadas por guerras**