

## Fuentes de ingresos:

---

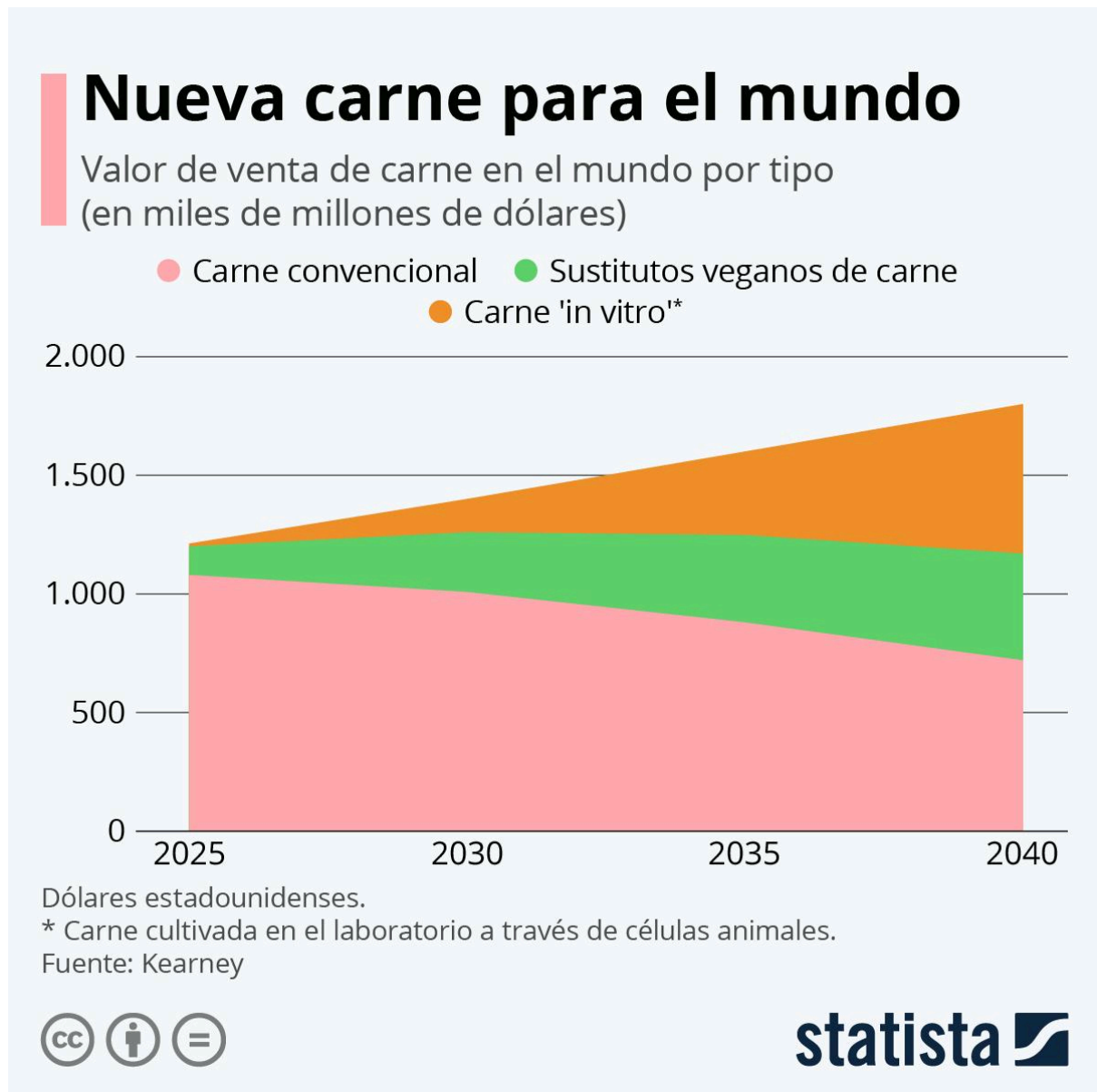
Como toda empresa necesitaremos ingresos para mantenernos a flote entre toda la competencia, nosotros lograremos llegar a un precio acordado con las empresas con las que tendremos alianzas y según sus ingresos a partir de nuestro producto, nosotros tendremos cierto porcentaje de los beneficios. Sin embargo, todo ello será bien detallado en los contratos que hagamos con otras empresas aliadas.

Las empresas, en lo general, disponen de dos tipos principales de fuentes de ingreso, operativos y no operativos. Las fuentes de ingreso operativas se refieren a todos los beneficios obtenidos de las actividades normales de la empresa, en nuestro caso, sacados de la venta de nuestros productos y alimentos. Por otra parte los no operativos son sacados de actividades secundarias como la venta de activos o de intereses.

En lo ideal nosotros dispondremos de tres tipos de fuentes de ingresos operativas en un inicio, y según cómo se desarrolle nuestra empresa iremos avanzando y posiblemente creando más alianzas con otras empresas para conseguir más beneficios.

- Venta de nuestros productos en mercados.
- Venta de nuestros productos en restaurantes.
- Venta de nuestros productos en carnicerías familiares o de barrio.

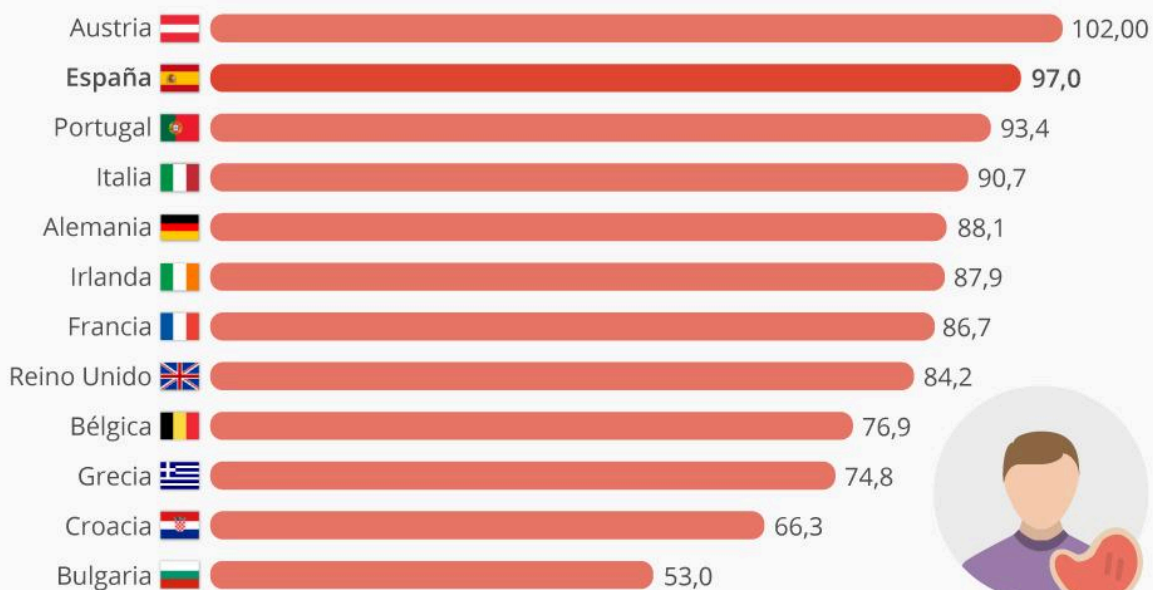
Sin embargo, si queremos ser más específicos, hemos buscado productos similares, y cómo se predice que su venta subirá a lo largo de los años.



Como se puede observar los otros tipos de carne no convencionales suben lentamente, lo cual nos asegura que nuestro producto será bien recibido durante los próximos años, y por tanto, conseguiremos una fuente de ingresos constante.

## España, país de carnívoros

Consumo de carne por persona en distintos países de la UE (kg al año por persona)\*



\* Países seleccionados

Fuente: Caterwings

statista