

## FUNTSEZKO SOZIETATEAK EDO ELKARTEAK

Gure enpresaren funtsezko itunak gure artekoak izango dira hasiera batean. Taldeko bakoitzak funtsezko baliabide bat izango du.

Hona hemen eskema bat taldekide bakoitzaren rola gure enpresan:

- Aner: web orrialdeko programazioa eta diseinuaren gaitasuna du. Web gunea diseinatu egin du eta alde informatikoa menperatzen du.
- Ariadna: komertziala, bezeroekin aurrez aurreko komunikazioa egiteko gaitasuna.
- Omayma: salmentarako abilezia.
- Pantxike: sare sozialetako publizitatea.
- Leire: taldearen kordinatzailea eta liderra.

Hasiera batean taldeko bakoitzak dituen abileziak aprobetxatuz ez dugu beste langilerik kontratuko. Gure ideia aurrea badao eta arrakastatsua izaten bada denbora joan ahala langileak kontratatuko ditugu.



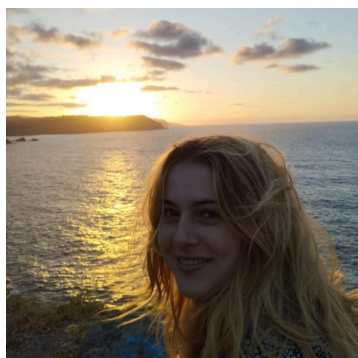
LEIRE



OMAYMA



ARIADNA



PANTXIKE



ANER