

FUNTSEZKO SOZIETATEAK

Sustraiak enpresa suspertzen ari den enpresa izanda, bezeroak ondo identifikatzearekin batera, oso garrantzitsua izango da negozio-ereduak funtziona dezan ahalbideratu dezaketen **hornitzaile-bezeroen kateak** ondo identifikatzea.


Aliantzen helburuen artean kostuak murriztea, enpresaren egonkortasuna lortzea eta negozioarako baliabideak eskuratzea daude.

Gure egitasmoa martxan jartzeko, oinarrizkoa izango da egoeraren jakinean dauden zentruekin aliantza sortzea, bai **alzheimer elkarteekin** bai **osasan zentruekin**. Era berean, *Gu-Geu* atalean, bideoak sortzeko **film-ekoizle** baten laguntza beharko dugu.

Gure beharrianak eta ingurunea kontuan hartuta, hornitzaile desberdinak izango ditugu, hala nola:

<p>IMQ</p> 	<p>IMQ osasan zentru pribatuekin aliantza egingo dugu. Bertako instalazioak eta profesionalak erabili nahi ditugu guk eskaintzen diren terapiak emateko. Horrela, terapietarako profesionalak, materialak, espazioak eta makineria eskuragarriago izango genituzke.</p>
<p>OSAKIDETZA</p> 	<p>Gure nahi handiena, gure zerbitzua behar dutenek eskuragarri izatea da, izan ere, uste dugu gure egitasmoa gaixoen bizimodua baita senideena ere malgutzen duela. Beraz, biztanleri guztien esku egotea gustatuko litzaiguke, doain izaten. Horretarako, Osakidetzarekin aliantza sortu nahi dugu, gure terapiak osasan zentro publikoetan eskaintzeko aukera izateko baita Gu-Geu-ak banatzeko ere. Gainera, gure enpresatik kanpo langile gehiago izatea gustatuko litzaiguke, Osakidetzaren parte direnak, hots, oposaketekin irtetzen diren langileak, gure egitasmoaren partehartzaileak izatea.</p> <p>Aitzitik, gaur egungo Osakidetzaren egoera</p>

	<p>ekonomikoa jakinda, badakigu zaila izango dela aliantza bermatzea hasiera batean (duen zorra dela eta), hala ere, baikortasunez ikusten dugu gure etorkizuna haiekin.</p>
<p>ALZHEIMER ELKARTEAK</p>  <p>The image contains four logos for Alzheimer associations: CEAFA ALZHEIMER (a colorful brain outline with the text 'CEAFA' and 'ALZHEIMER' below it), AFABIZKAIA (a blue brain silhouette with the text 'AFABIZKAIA' and 'ASOCIACIÓN DE FAMILIARES DE PERSONAS ENFERMAS DE ALZHEIMER Y OTRAS DEMENCIAS DE BIZKAIA' below it), AFAGI (a green triangle with the text 'AFAGI' and 'ALZHEIMER GIPUZKOA' below it), and AFARABA (a pink brain silhouette with the text 'AFARABA' and 'ASOCIACIÓN ALZHEIMER Y OTRAS DEMENCIAS ALZHEIMER ETA BESTE DEMENTZIA BATZUEN ELKARTEA' below it).</p>	<p>Elkarteei dagokionez, lehenengo pausuetan gertukoekin hasiko gara, Euskadin Alzheimerra pairatzen duten pertsonak tratatzeko. Horretarako, autonomi erkidegoko hiru elkarteekin aliantza egitea pentsatu dugu: afa-bizkaia, afa-gipuzkoa eta afa-araba, CEAFA-euskadiren elkarte kideak direnak. Haien bazkideek gure zerbitzua eskuragarri izateko. Halaber, urte gehiago daramate egoera tratatzen, horregatik uste dugu elkarri laguntza eman diezaiokegula bazkideak edota kontaktuak emanez.</p>
<p>FILM EKOIZLEAK</p>  <p>The image shows the logo for 'altubefilmeak', with 'altube' in black and 'filmeak' in red, both in a stylized, lowercase font.</p>	<p>Filmak egiteko, filmak ekoizten dituzten enpresa batekin elkarlana egingo dugu. Azkenean, guk bakarrik egin ezin dugun ekintza bat delako hainbat material ezberdin behar direlako, eta honek, gastu handiak ekarriko lituzkeelako. Hau egiteko aukeratu dugun enpresa, altube filmeak izan da. Enpresa hau aukeratzearen gai garrantzitsu bat, urrun ez dagoen enpresa bat dela da (Bilbon kokatuta dago hain zuzen era). Horrez gain, behar ditugun ekintza ezberdinak eskaintzen ditu; hala nola, dokumentalak, kortometraiak, etab. Modu honetan, gure bezeroek haien filma mota aukeratzeko aukera izango dute, eta haien nahien arabera egin ahalko dituzte, dauden modu ezberdinen artean aukeratzen.</p>
<p>PRAKTIKETAKO IKASLEAK</p>	<p>Ikasleen lan-garapena sustatzeko asmoz, EHU-ko psikologia, terapeuta-okupazionala eta gizarte-langileko ikasleak gure enpresan praktikak egitea gustatuko litzaiguke.</p>

<p style="text-align: center;">eman ta zabal zazu</p>  <p style="text-align: center;">Universidad del País Vasco Euskal Herriko Unibertsitatea</p>	<p>Horrela, ikasleek lan munduan txertatzeko aukera paregabea izan dezakete.</p>
--	--

Honekin batera, Sustraiak negozio taldean pertsona bakoitzak lan ezberdin bat jorratuko du jarri ditugun helburuak lortzeko eta bezero guztiak momentu guztian asetuta eta modu eroso batean egoteko. Lan taldean momentuz lau pertsona garenez, lana lau zatitan banatzea erabaki dugu:



- **Hitzaldiak eta txangoak prestatzea: Joane Zabalak**

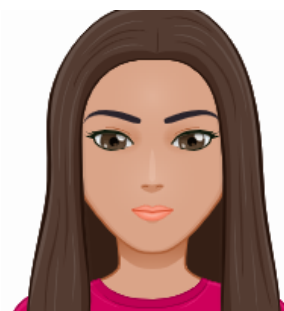
Sustraiak enpresan egingo diren hitzaldiak (bai indibiduala, bai taldekoa, bai familiarra) prestatu eta antolatuko ditu eta enpresaz kanpo egiten diren txango ezberdinak prestatuko ditu, adibidez, Plentziako hondartzara joatea.

Alde batetik, egiten diren hitzaldiak prestatzea eta modu eraginkor batean ateratzeko behar diren prestakuntzak egitea izango da bere lana. Hala nola, beharrezkoak diren langileak prestatuz eta azalduz egin beharreko hitzaldi ezberdinak. Langile hauek UPV edota IMQ-tik datoz.

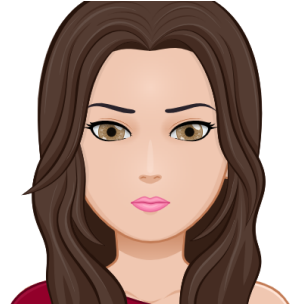
Beste aldetik, hitzaldiez kanpo egingo diren txangoez arduratuko da. Hala nola, baserrietara egingo diren txangoak edota naturaz gozatzeko txangoak; hondartzara edo mendira Joanez. Honek, txangoak egingo diren lekuekin edo enpresekin kontaktuan jarriko da. Modu honetan, bi ekintzak modu parekatu batean nahastuko dira bezeroei oreka eta lasaitasuna bermatuz.

- **Kanpo harremanak eta marketing-a: Naroa Sagastizabalek**

beste elkarte edo enpresekin ditugun harremanak mantenduko ditu eta beste batzuekin harreman berriak sortzeko aukera izango du (betiere beste lankideekin hitz eginda). Gainera, gure enpresaren marketin-az arduratuko da, gure enpresak eskaintzen dituen abantailak eta ekintzak zabaltzeko, gero eta pertsona gehiagori heltzen saiatzeko.



- “*Gu-Geu*” aurrera eramatearen kargu, **Alazne Fernandez eta Maialen Agirre** egongo dira. Batez ere, hainbat ekintza egin behar direlako, eta hainbat pertsona lanean jarri behar direlako produktu hau aurrera ateratzeko. Horregatik, lan hau bitan banatuko da; alde batetik, bezeroaren informazioa eta bere nahien arabera bere *Gu-Geu* diseinatuko du, **Alazne Fernandezek** bere nahiak kontuan hartuz eta bere oroitzapenak apuntatuz.



Beste batetik, **Maialene Agirrek**, *Gu-Geu* errealitate bihurtzeko egin behar diren ekintzak prestatu eta antolatuko ditu. Beste enpresa batzuekin harremana izatean, hala nola hotnizaileekin, Altube filmekin, UPV, IMQ edo gure zerbitzua nahi dutenekin. Beharrezkoak diren *Gu-Geu* ak sortzeko behar den materiala eta denbora antolatuko du, beste enprekin batera dena hitzartuta izateko.