

# RECURSOS CLAVE

Los recursos clave de nuestra empresa Safe&Safety está centrada en el transporte nocturno automático son elementos fundamentales para garantizar la efectividad, la fiabilidad y la seguridad tanto de nuestros clientes como de nuestras operaciones.

Los coches automatizados son la base principal del servicio que ofrecemos, siendo el elemento tangible más crucial. El estado, mantenimiento, cantidad y ubicación estratégica son aspectos críticos que aseguran la prestación de un servicio confiable.

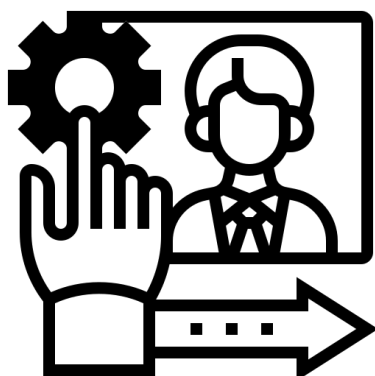
Además, la tecnología y la infraestructura de la aplicación son esenciales. La aplicación móvil será el principal punto de contacto entre la empresa y los usuarios.

La interconexión amigable, la seguridad de la información, la precisión en los tiempos de espera y la capacidad de reserva serán pilares fundamentales para generar confianza y lealtad entre los usuarios.

Otro recurso clave serán los centros de control. Estos lugares deben estar equipados con sistemas avanzados de vigilancia, grabaciones en tiempo real, y personal capacitado para tomar decisiones rápidas y efectivas en caso de emergencias. La seguridad operativa es tan vital como la seguridad física para garantizar un servicio fluido y confiable.

En cuanto a la estrategia de marketing y publicidad, será crucial. El enfoque en el horario nocturno requiere una comprensión profunda de las necesidades y preocupaciones de tus usuarios en este periodo. La publicidad transmite no sólo la conveniencia de nuestro servicio, sino también la confianza y la seguridad que brindamos, resaltando el valor añadido de la protección durante horas nocturnas.

La gestión del personal también será un recurso clave. Tendremos un equipo dedicado al mantenimiento de los vehículos, expertos en tecnología para el desarrollo continuo de la aplicación y un grupo de conductores especializados en seguridad y protocolos de emergencia. La formación constante y la preparación para escenarios diversos serán esenciales para mantener un alto estándar de calidad en el servicio.



La seguridad cibernética también consideramos que es un recurso clave. Dado que gran parte de la interacción con los usuarios se realizará a través de la aplicación, la protección de datos personales, transacciones financieras y la resistencia a posibles ciberataques se convierten en una prioridad absoluta.

Si dividimos en secciones nuestros recursos clave:

### **1.Flota de Coches Automáticos:**

La flota de coches automáticos es la base de nuestro negocio. Estos vehículos serán innovadores, eficientes y, sobre todo, seguros. La adquisición y mantenimiento de ellos será fundamental para garantizar un servicio confiable.

La calidad de los coches, su mantenimiento regular y su actualización tecnológica deben ser prioridades para mantener la excelencia en la seguridad y el confort de los usuarios.

### **2.Tecnología y Aplicación Móvil:**

La aplicación móvil es el medio principal a través del cual los usuarios interactúan con nuestro servicio. Esta aplicación será intuitiva, segura y de fácil acceso para los usuarios. La reserva de coches, la visualización en tiempo real de la ubicación del vehículo, los pagos seguros y la integración de medidas de seguridad adicionales (como botones de emergencia) son elementos cruciales que deben funcionar de manera óptima en la aplicación y en el vehículo.

### **Infraestructura de Monitoreo y Control:**

Para garantizar la seguridad de los clientes, es esencial contar con una infraestructura de monitoreo y control. Esto puede incluir centros de control que supervisen el movimiento de los coches en tiempo real, sistemas de seguimiento por GPS y personal capacitado para intervenir en situaciones de emergencia. Estos elementos proporcionan una capa adicional de seguridad y tranquilidad para los usuarios.

### **Estrategia de Marketing y Publicidad:**

Una estrategia de marketing efectiva es clave para atraer a los usuarios, especialmente en el horario nocturno. Destacar la seguridad, la comodidad y la fiabilidad del servicio a través de campañas publicitarias específicas para este mercado objetivo puede aumentar la confianza de los usuarios en nuestra empresa.

### **Gestión del Personal:**

Los equipos de mantenimiento deben garantizar que los coches estén en óptimas condiciones, mientras que los expertos en tecnología se encargará del desarrollo continuo de la aplicación.

### **Seguridad Cibernética:**

La seguridad de los datos de los usuarios es esencial para nosotros. Garantizar la seguridad cibernética a través de medidas como encriptación de datos, protección contra posibles ciberataques y auditorías de seguridad regulares es crucial para mantener la confianza de los clientes en nuestra empresa.

**Atención al Cliente y Retroalimentación:** Un equipo dedicado a la atención al cliente es esencial para resolver consultas y problemas. También la retroalimentación es invaluable para identificar áreas de mejora y garantizar la satisfacción continua de los usuarios.

