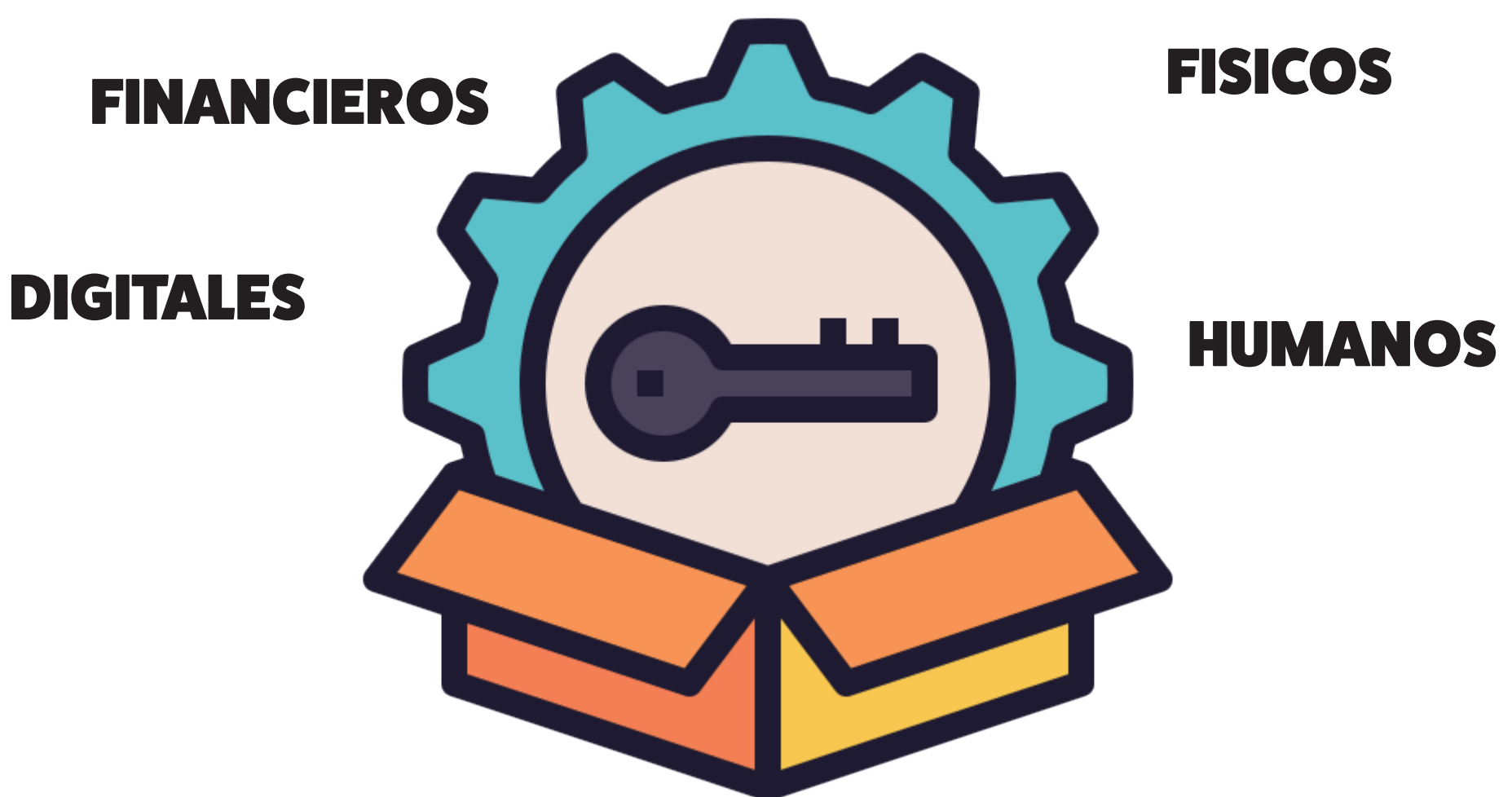
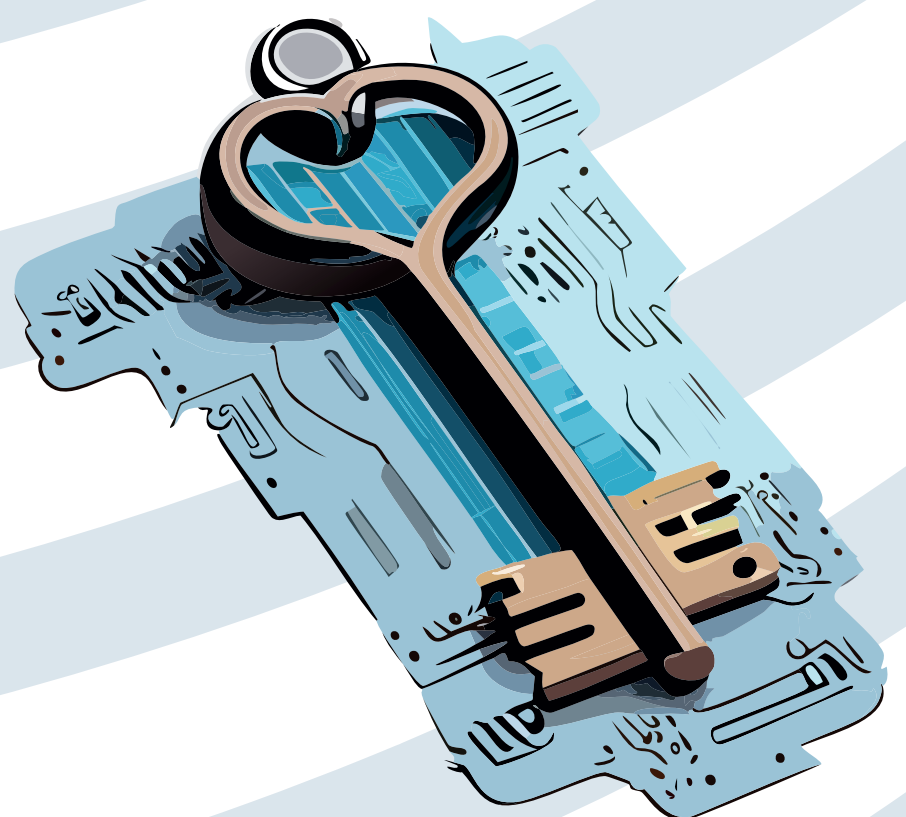
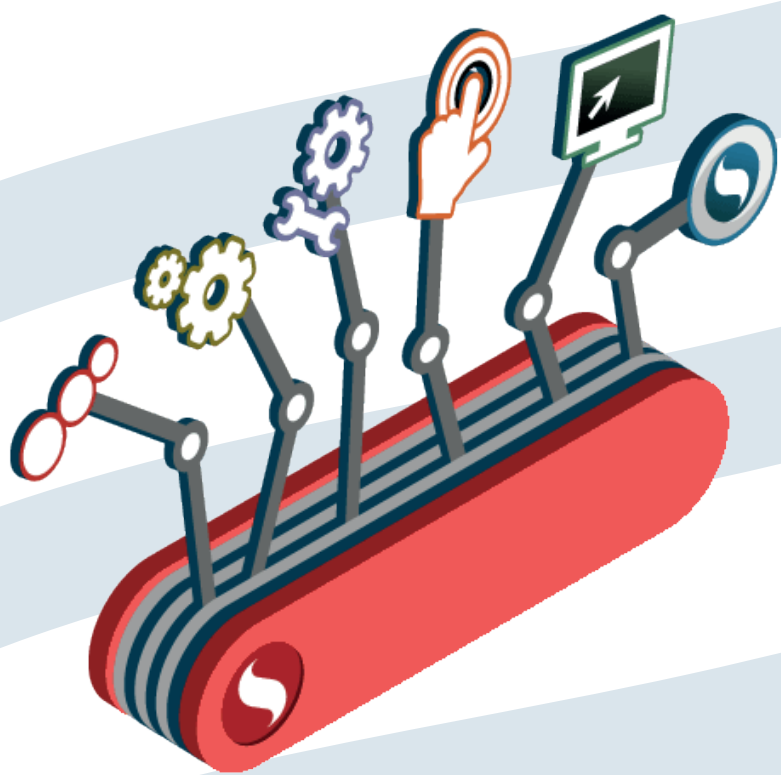


RECURSOS CLAVE

¿CUALES SON LOS RECURSOS CLAVE?



Nuestra organización se basa en recursos clave para operar eficientemente y brindar servicios de calidad. Financieramente, contamos con el capital necesario para garantizar nuestra viabilidad. Digitalmente, disponemos de wifi y un dominio web que nos posiciona en el mercado en línea.



A nivel físico, nuestras oficinas están equipadas con todo lo necesario para el trabajo diario. En cuanto a nuestro equipo humano, está compuesto por profesionales licenciados en psicología y consejería, desarrolladores de tecnología y aplicaciones, y ofrecemos contenido educativo y recursos de salud mental que enriquecen nuestra oferta de servicios.