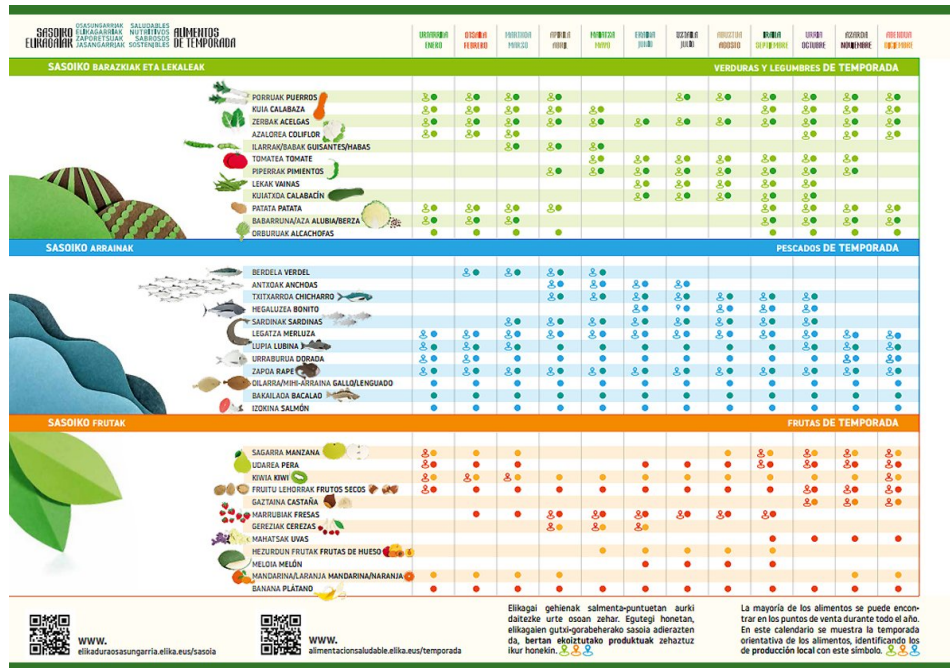


Enpresa edo proiektu batek funtzionatzeko behar diren baliabideak negozio motaren, industriaren eta berariazko helburuen arabera alda daitezke. Baina kasu honetan, garrantzitsuena malgutasuna eta egokitzeko gaitasuna dira, premiek denborarekin aurrera egin ahala.

Honen adibide dira sasoiako produktuak, hau da, hilabetearen arabera eskatu beharko ditugun produktuak aldatzen joango dira eta gerta daiteke sasoi jakin batzuetan gure salmentak behera egitea eta galerak izatea eta erosi behar ditugun produktuak garestiagoak direlako.



Beste aldetik, gure beharrezko baliabideak izango dira bai gure denda fisikoa bai langileen esperientzia eta trebetasunak; kontratatuko ditugun langileak beti esperientzia ugari izatea bilatuko dugu edozein motatako pertsonari ahalik eta

zerbitzurik onena eskaintzeko. Gainera, lehen azaldutako webgune hartan galderak egin ahal izango direnez langile esperientziatuak izatea oso ona izango da erantzunik egokiena emateko. Izan ere, ez dugu aparteko baliabiderik izango baina ere ez inolako kompetentziarik ez dagoelako gure motatako enpresarik edo gutxienez Bilbon.



Baita ere, programa desberdinak egingo ditugu gure langileak edozein motatako lan egiteko, hau da, hainbat prestakuntza emango zaie langileei hobeto jokatzeko lanean. Eta dendaren lanpostuen barruan, Apal-betetzaila izatea, baita ere



kontutan laguntza eskaintzea edo marketing ideiarik badauka bere ideia transmititu ahal izango dugu enpresa gidatzeko eta ona bada langilearen ideia, aplikatu enpresan, zuzena bada, langile horren soldata igotzea.