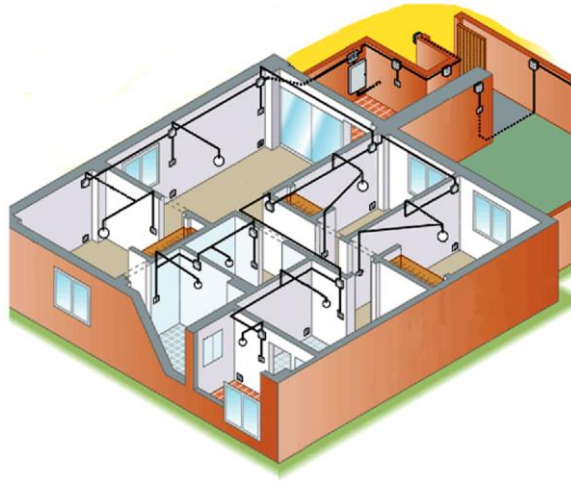


RECURSOS CLAVES



INSTALACIONES

Tendremos un piso de alquiler situado en Valladolid en el que se tomarán algunas decisiones sobre la empresa



PATRIMONIO

Nuestro presupuesto inicial será de 4.000€ que serán 1.000€ cada uno de los integrantes del proyecto

Además, contaremos con los 5.000€ del préstamo aportado por el banco BBVA

Y tendremos 4 portátiles que los usaremos para trabajar