

SOCIEDADES CLAVE

Sociedades clave- UNARTE

La esencia del negocio es la adaptabilidad de las obras, y para ello es imprescindible contar con buenos proveedores que nos permitan disponer de buenos productos.

Para ello, confiamos en los siguientes profesionales:

- [3dphotoworks](#)

3DPhotoWorks ha creado impresiones e instalaciones táctiles para museos, centros de ciencia, bibliotecas, agencias gubernamentales e instituciones culturales de alrededor de todo el mundo.

En colaboración con la asociación con la Federación Nacional de Ciegos, 3DPhotoWorks permite a una persona ciega o discapacitada experimentar material visual y gráfico a través del tacto y la estimulación sensorial.

Las pinturas son transformadas en imágenes táctiles tridimensionales. Su proceso de fabricación se compone de un proceso de 3 pasos:

1- Se convierte la imagen tradicional a 3D.

2- Una vez convertida, se envía a una máquina que toma la información y la esculpe en un bloque de material.

3- Ya esculpida, se pinta minuciosamente para obtener un resultado exactamente igual al original.

Para ayudar aún más a crear una experiencia más interactiva, incluye texto en braille y se incrustan sensores para que, al tocarlos, se active una narración de audio personalizada. También hay componentes que emiten olores únicos.

Estos tres sentidos (tacto, oído y olfato) trabajan juntos en el cerebro para reemplazar el sentido de la vista. Así, el usuario puede crear una imagen mental de la pintura representada a través de una estimulación sensorial.

A raíz de todo esto, comercializan 3 paquetes de productos. Como ya comentamos en la segunda entrega, hemos optado por una combinación de estos, los cuales son los siguientes:

- Impresiones táctiles.
- Impresiones táctiles con braille
- Impresiones táctiles con componentes electrónicos (olores y audio).

A continuación insertamos una foto ilustrativa de un ejemplo de sus cuadros con el objetivo de visualizar lo comentado anteriormente:

SOCIEDADES CLAVE



- [Decorar con arte](#)

Respecto a las esculturas, hemos decidido no ponerlas en tamaño real, ya que por el gran tamaño de algunas sería imposible que los clientes pudieran tocarlas por completo para imaginarlas.

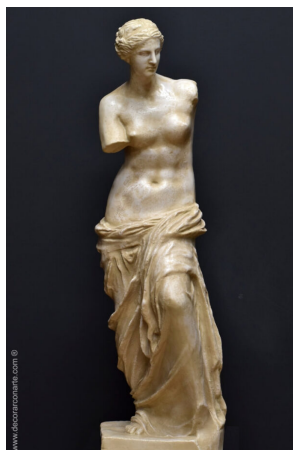
Por ello, hemos confiado en Decorar con Arte, una empresa del sur de España que realiza multitud de reproducciones arqueológicas de piezas de museo universales a un tamaño adaptado a las necesidades a cubrir.

Decidimos apostar por Decorar con Arte porque son fieles defensores de preservar el patrimonio histórico-artístico y desde UNARTE nos sentimos muy identificados con estos valores.

Disponen de diversos materiales tales como bronce, escayola o alabastro entre otros que permiten crear obras de todos los estilos.

Gracias a ellos y su profesionalidad podemos tener en la galería los productos que necesitamos.

Adjuntamos un par de ejemplos a continuación:



SOCIEDADES CLAVE

- [Jelly Belly](#)

Por otra parte, para que nuestros clientes puedan degustar el arte, disponemos de grageas Jelly Belly.

Se trata de una empresa estadounidense famosa por todo el mundo por sus dulces.

Estas grageas, se popularizaron tras el estreno de la película de Harry Potter al aparecer en el Exceso de Horgwarts, ya que la marca creó un producto con sabores muy peculiares que a simple vista no se podían imaginar. Las jelly beans se convirtieron en un juego, debías de llevarte a la boca y descubrir que sabor te sorprendería (tanto delicioso como asqueroso).

Los caramelos Jelly Belly que emulan el sabor de muchas cosas, cuentan con más de 50 sabores entre los que seleccionamos aquellos que permitan a nuestros usuarios transportarse a cada obra.



Por estos motivos decidimos que era la empresa perfecta para desarrollar el sentido del gusto, un juego divertido y sorprendente.

Estos proveedores, sin olvidar aquellos que mantienen la limpieza y seguridad en nuestra galería, nos permiten ofrecer una experiencia única.

Pero todo esto no sería posible sin nuestros socios.

Al ser un proyecto social pero con implicación cultural, es un atractivo modelo de negocio para inversores.

La ONCE (Organización Nacional de Ciegos Españoles) es uno de nuestros máximos puntos de apoyo. Desde la ONCE trabajan por la autonomía y la inclusión de personas ciegas, con discapacidad visual o de otro tipo.

Al tener unos valores similares a los nuestros, desde el primer momento quisieron formar parte de un proyecto que tuviera tan en cuenta a sus integrantes.

Por otro lado, el Ayuntamiento de Valencia también ha apostado por UNARTE.

Querían apoyar la cultura y la inclusión.

Son conscientes de que se trata de un proyecto beneficioso para el ocio y el turismo de la ciudad. Por lo que no dudaron en convertirse en socios.