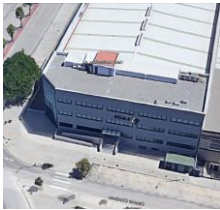


Nosotros usaremos una economía de amplitud o alcance para así poder con los mismos recursos poder sacar más beneficio; Los clientes pagarán por la reparación del aparato electrónico, tendremos 2 diferentes formas de pago como pago recurrente ya que de esta forma se podrá pagar a plazos o pago único para poder pagar todo de una vez

Empresa: Carrer Coeters, táctica (precio 135000€)



Vehículo: Mercedes EQV 2020 300 Extralargo (precio 80115€)



	Costes fijos	Costes variables
Establecimiento	Coste de la nave (2000€/mes)	
Seguros		Seguro de coche (1200€/año) Seguro de trabajador (250€/año) Seguro de empresa (400€/año)
Transporte		Coste de gasolina (50€/semana) Coste de revisiones del vehículo (54€/ cada 6 meses)
Limpieza	Limpiador (600€/mes)	

