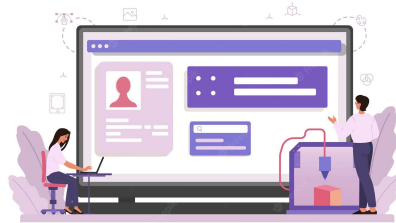


RECURSO CLAVE

Los elementos más importantes son:

- Una buena plataforma digital para que sea fácil de utilizar e intuitiva para las personas que no tengan mucha idea de la tecnología.



- Los clientes son nuestra principal fuente de ingresos
- El presupuesto inicial con el que deberemos financiar nuestro proyecto
- Planificación
- Roles y funciones .
- Un buen ambiente dentro de nuestra empresa y entre todos los trabajadores para trabajar en armonía.

