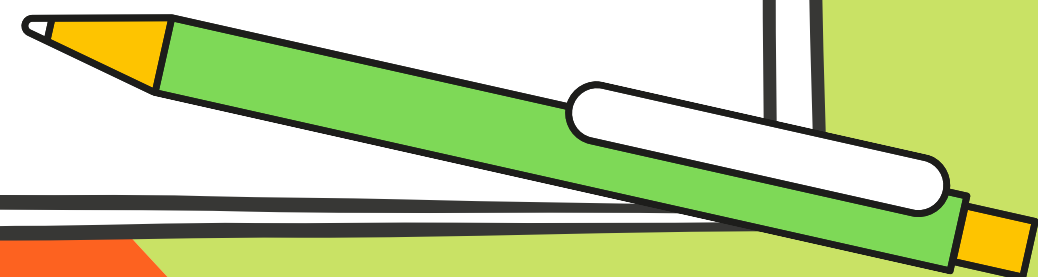




# SUPUESTO 3



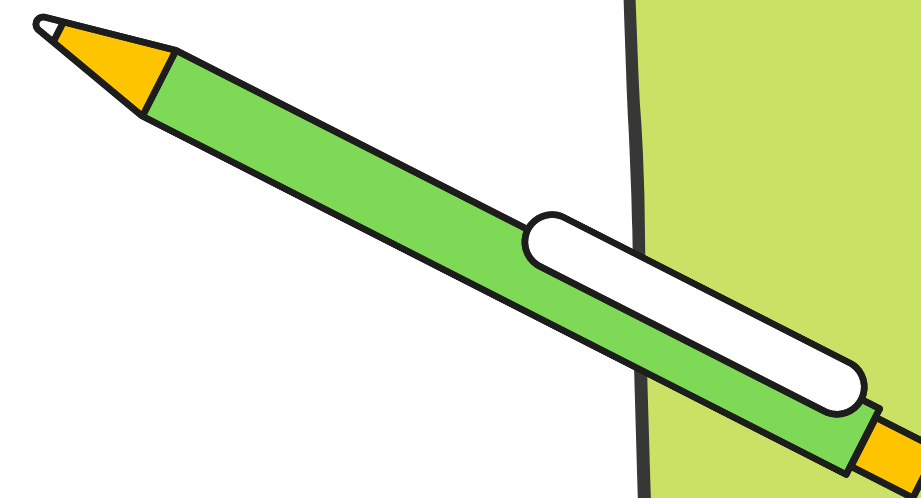
Pablo Marcos García 2º Actividades Comerciales





# 1º LA E<sup>a</sup> X S.A. SE DEDICA A LA FABRICACIÓN DE MUEBLES.

La empresa realiza sus pedidos de forma mensual. Para el mes de agosto, el departamento de ventas, ha previsto que venderá 25000 muebles por toda España. Para cubrirse de posibles eventualidades, la E<sup>a</sup> suele contar con un stock de seguridad compuesto por:



# **STOCK DE SEGURIDAD**

- Madera pino SS= 7000 KG
- Madera cerezo SS= 6000K
- Tornillos SS=2000 UN
- Tuercas SS=1500 UN
- Bisagras SS=1700UN
- Pomos SS=450UN
- Envases plástico SS= 800 UN
- Cajas cartón SS=700 UN
- Poliespán. SS= 500 UN
- Mueble SD= 2.000 UN

# **STOCK DISPONIBLE**

- Madera pino SD= 3000 KG
- Madera cerezo SD= 2000KG
- Tornillos SD=600 UN
- Tuercas SD=500 UN
- Bisagras SD=700UN
- Pomos SD=150UN
- Envases plástico SD= 500 UN
- Cajas cartón SD=110 UN
- Poliespán. SD= 100 UN
- Mueble SD= 350 UN

# **PASO 1: PREVISIÓN DE VENTAS (PV)**

PV= 25.000 Muebles.

# **PASO 2: CANTIDAD DE PRODUCTOS TERMINADOS (CPTR)**

$CPTR = PV + \text{STOCK DE SEGURIDAD (Pt)}$

$CPTR = 25.000 + 2.000 = 27.000$  muebles hechos

## **PASO 3: PREVISIÓN DE FABRICACIÓN (PF)**

$PF = CPTR - STOCK \text{ DISPONIBLE (Pt)}$

$PF = 27.000 - 350 = 26.650$  muebles hechos

## **PASO 4: PREVISIÓN DE MATERIALES REQUERIDOS (PMR)**

PMR= MATERIAS PRIMAS + SS DE MATERIAS PRIMAS

PMR MADERA PINO = 26.650 + 7000 = **33.650 KG MADERA PINO**

PMR MADERA CEREZO = 26.650 + 6000 = **32.650 KG MADERA CEREZO**

PMR TORNILLOS = 26.650 + 2000 = **28.650 KG TORNILLOS**

PMR TUERCAS = 26.650 + 1500 = **28.150 KG TUERCAS**

PMR BISAGRAS = 26.650 + 1700 = **28.350 KG BISAGRAS**

PMR POMOS = 26.650 + 450 = **27.100 KG POMOS**

PMR ENVASES PLÁSTICO = 26.650 + 800 = **27.450 KG ENVASES PLÁSTICO**

PMR CAJAS DE CARTÓN = 26.650 + 700 = **27.350 KG CAJAS DE CARTÓN**

PMR POLIESPÁN = 26.650 + 500 = **27.150 KG POLIESPÁN**



## **PASO 5: CANTIDAD A PEDIR (CPP)**

CPP= PMR + SD DE MATERIAS PRIMAS

CPP MADERA PINO = 33.650 + 3000 = **36.650 KG MADERA PINO**

CPP MADERA CEREZO = 32.650 + 2000 = **34.650 KG MADERA CEREZO**

CPP TORNILLOS = 28.650 + 600 = **29.250 KG TORNILLOS**

CPP TUERCAS = 28.150 + 500 = **28.650 KG TUERCAS**

CPP BISAGRAS = 28.350 + 700 = **29.050 KG BISAGRAS**

CPP POMOS = 27.100 + 150 = **27.250 KG POMOS**

CPP ENVASES PLÁSTICO = 27.450 + 500 = **27.950 KG ENVASES PLÁSTICO**

CPP CAJAS DE CARTÓN = 27.350 + 110 = **27.460 KG CAJAS DE CARTÓN**

CPP POLIESPÁN = 27.150 + 100 = **27.150 KG POLIESPÁN**



# ANÁLISIS

Para una previsión de ventas de 25.000 muebles se preveé fabricar 26.650 muebles.

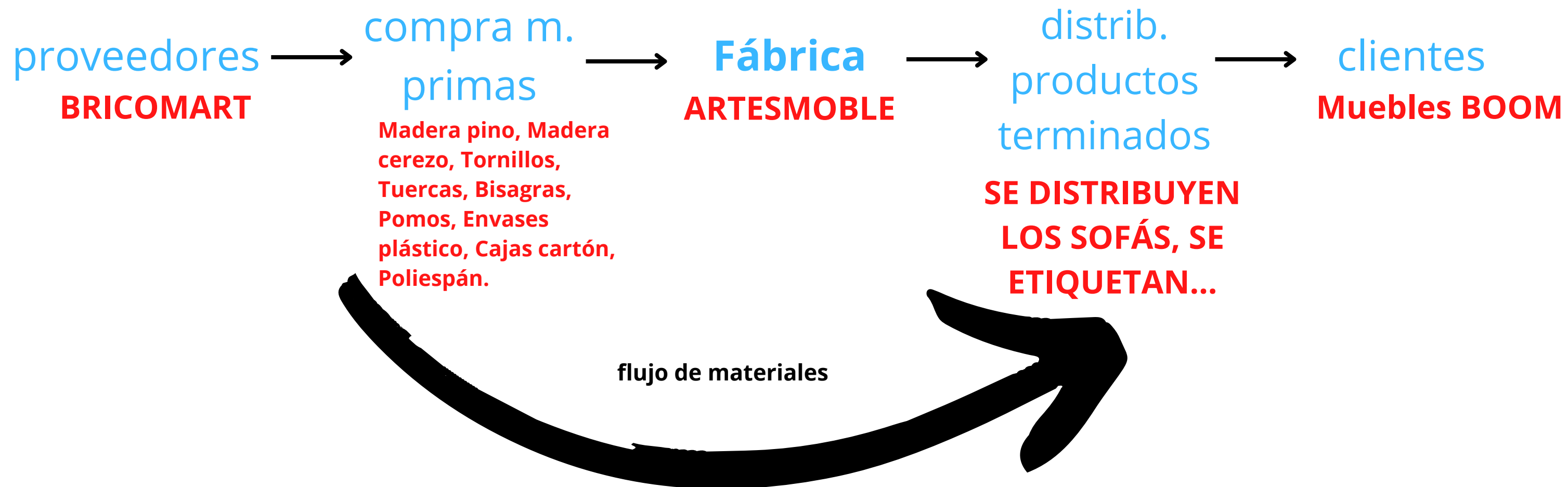
Para ello se requiere: 33.650 KG MADERA PINO, 32.650 KG MADERA CEREZO, 28.650 KG TORNILLOS, 28.150 KG TUERCAS, 28.350 KG BISAGRAS, 27.100 KG POMOS, 27.450 KG ENVASES PLÁSTICO, 27.350 KG CAJAS DE CARTÓN y 27.150 KG POLIESPÁN.

Con lo cual tendremos que pedir a proveedores: 36.650 KG MADERA PINO, 34.650 KG MADERA CEREZO, 29.250 KG TORNILLOS, 28.650 KG TUERCAS, 29.050 KG BISAGRAS, 27.250 KG POMOS, 27.950 KG ENVASES PLÁSTICO, 27.460 KG CAJAS DE CARTÓN y 27.150 KG POLIESPÁN.

## EJERCICIO 3:

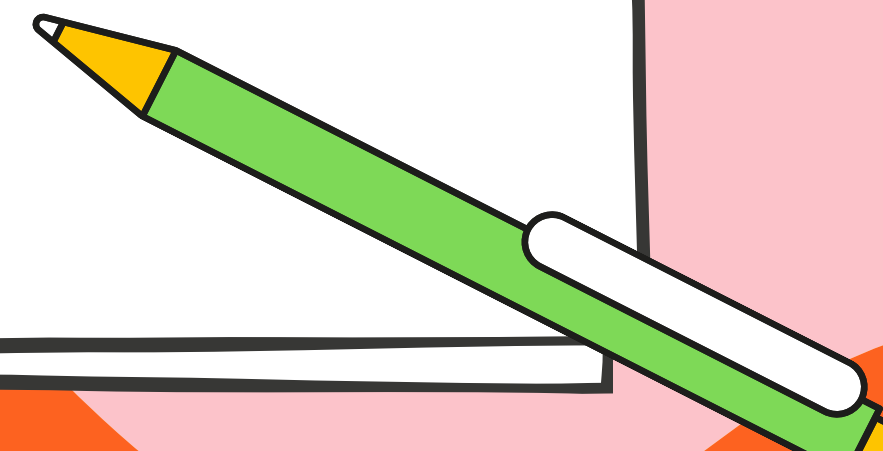
Sobre la empresa del ejercicio 1, calcular:  
Actividades que comprende la función logística: esquema  
y explicación  
(aplicado a esa empresa)  
Procesos que comprende (aplica a la empresa)  
Flujos (aplica a la empresa)

# ESQUEMA



# PROCESOS QUE COMPRENDE:

- **Compra de materias primas:** (Madera pino, Madera cerezo, Tornillos, Tuercas, Bisagras, Pomos, Envases plástico, Cajas cartón, Poliespán) Aprovechamiento pedidos, transporte, almacenaje de materias primas y demás aprovisionamientos para producción.
- **Fabricación:** transformación de materias primas en productos terminados para vender los muebles.
- **Distribución:** almacenaje temporal y su transporte hasta los puntos de venta (Muebles Boom).



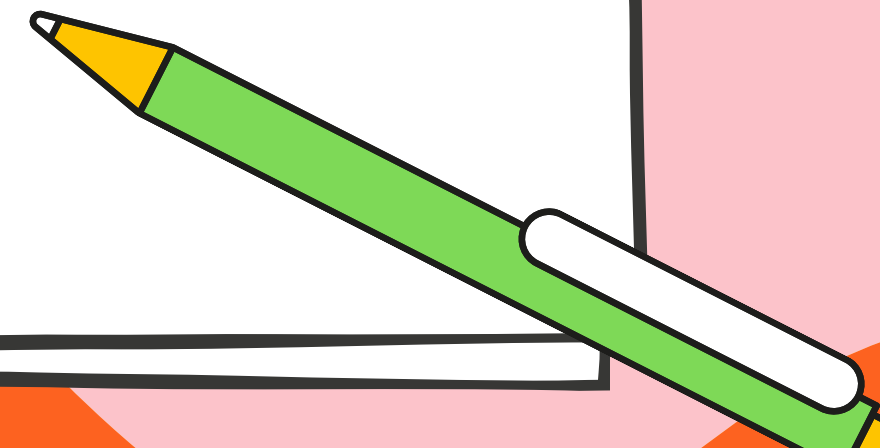
# DOS FLUJOS:

- **Flujo de materiales:** movimiento de materiales desde proveedor a cliente. Son dos:

**Transporte:** transporte de Materias Primas de proveedor (Bricomart) a la Empresa (Muebles Boom) y de productos terminados (muebles) de la empresa a cliente.

**Almacenaje:** almacenar los materias primas y productos terminados hasta su utilización.

- **flujo información:** documentación (albaranes, pedidos...)

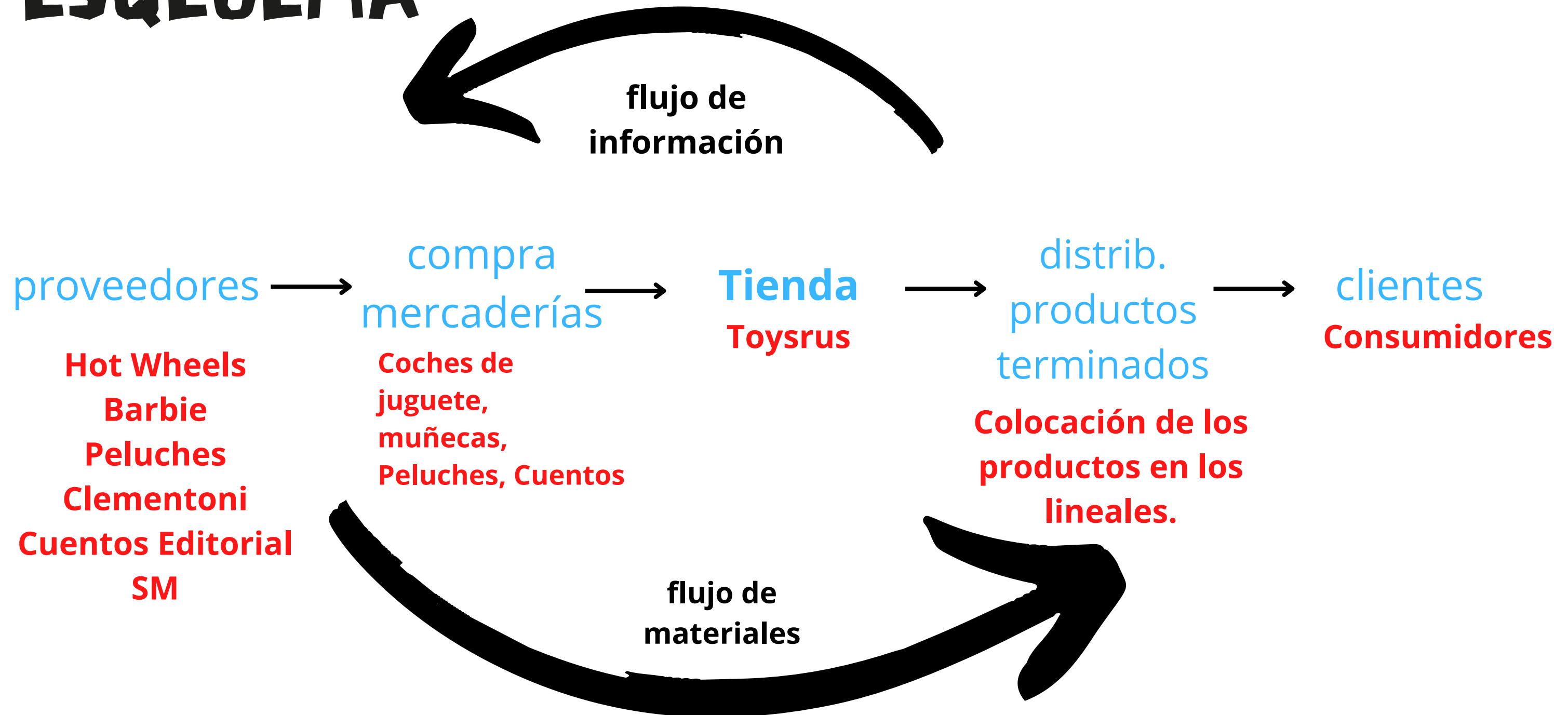


## EJERCICIO 4:

Sobre la empresa del ejercicio 2, calcular:

- Actividades que comprende la función logística: esquema y explicación  
(aplicado a esa empresa)
- Procesos que comprende (aplica a la empresa)
  - Flujos (aplica a la empresa)

# ESQUEMA





## PROCESOS QUE COMPRENDE:

- **Compra mercaderías:** pedidos, transporte y almacenaje de productos que se van a vender (**Coches de juguete, muñecas, peluches y cuentos**)
  - **Distribución:** procesar, preparar y transportar los pedidos de clientes.

## DOS FLUJOS:

- **FLUJO MATERIALES:** Transporte de mercaderías (**Coches de juguete, Muñecas, Peluches y Cuentos**). De proveedor a la Empresa y luego a clientes (**Consumidores**). Almacenaje de productos que compran la Empresa a **proveedores (Hot Wheels, Barbie, Peluches Clementoni, Cuentos Editorial SM)** hasta su venta a clientes.
- **FLUJO INFORMACIÓN:** documentación.

