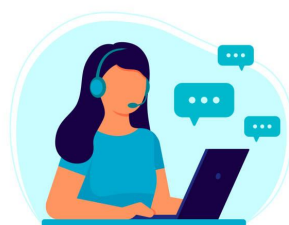


## BEZEROAREKIKO HARREMANAK

Enpresa bezala, bezeroekiko harremanari garrantzi handia ematen diogu, azken finean gure lanaren oinarria beraiek baitira, eta gure helburua ingurumenarentzako lagungarria izango den proiektu bat zabaltzea baita. **Aurrez aurreko** harremanak oso garrantzitsuak direla pentsatzen dugu guk, baina harreman **automatizatu** edo digitala ere oso eroso dela iruditzen zaigu, eta horregatik, bi komunikabideak lantzea erabaki dugu.



Denda fisikoari dagokionez, gure ideia Euskal Herri osoan banatutako lokalak izatea da, biztanle askoko hainbat leku ezagunetan bereiziki (Donostia, Zarautz, Bilbo, Gasteiz...), baina hori epe luzeko helburua da, eta horregatik, Tolosan kokatuko den lokal bat izango da gure abia gunea, gure enpresa pixka bat sendotu eta finkatzea lortzeko asmotan. Denda hau aste osoan zehar irekita egongo da goizean 9:00etatik 13:00era, eta arratsaldean 16:00etatik 20:00etara (jaiegunetan izan ezik), eta bertan besteak beste edozein zalantza argitzeko prest egongo diren hainbat pertsona aurkituko dituzu.



Azkenik, gure webgunea eta sare sozialak 24 orduz martxan egongo dira urte osoan zehar, eta edozein galdera edo zalantza izanez gero, egunean bertan jasoko dute erantzuna interesatuek.

