

A modern, minimalist interior space, likely a dining or meeting area. The room features a long, white, rectangular table with a glossy finish, supported by black, geometric chairs. The table is set with a few small, white, geometric objects. The background shows a large window with a view of a cityscape, and a white, curved wall with a built-in shelf holding a few small items. The ceiling has recessed lighting, and the floor is a light, neutral color. The overall aesthetic is clean and contemporary.

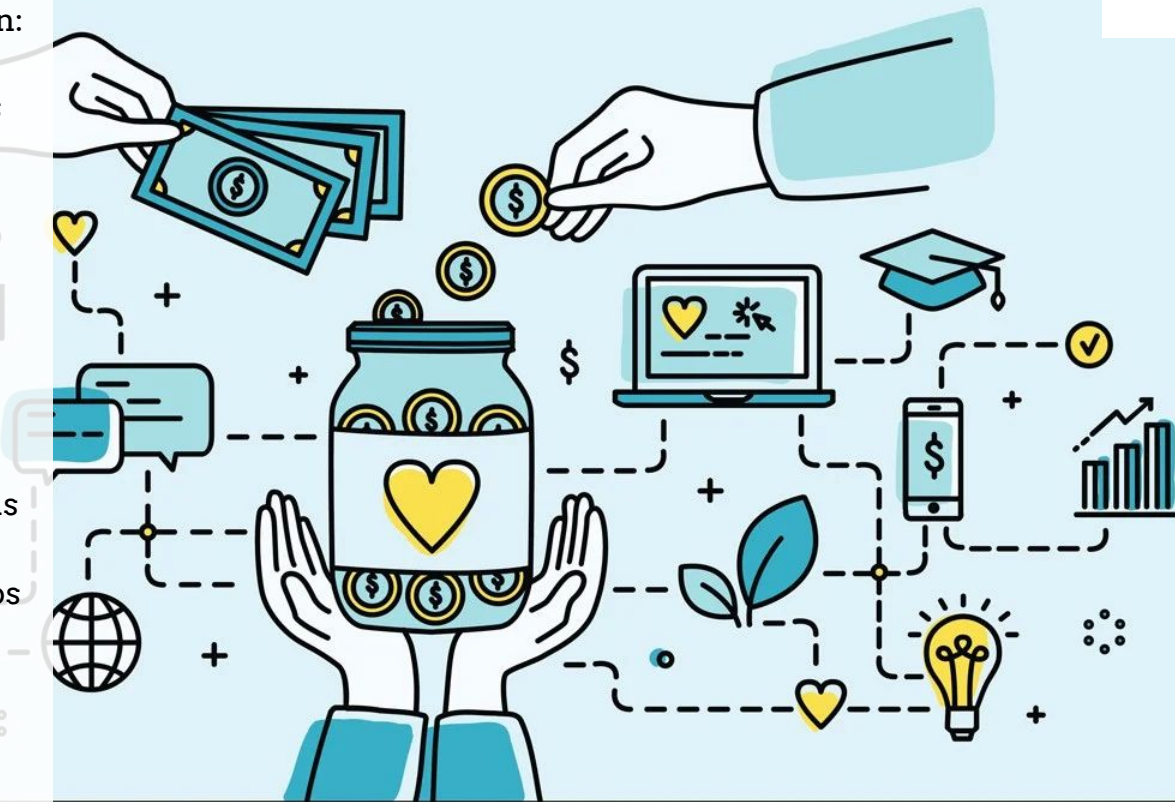
FUENTES DE INGRESOS

Fuentes de ingresos



Seguimos tres vías de financiación:

- **Servicios privados:** Clases formativas y de idiomas, búsqueda de prácticas, y búsqueda de alojamiento.
- **Servicios para socios:** Mediante el pago de una cuota se obtiene acceso a la aplicación, capacidad para beneficiarse de todos los servicios y tener acceso a las sedes
- **Subvenciones:** Recibiremos dinero por parte de las universidades, el Gobierno Vasco, el Ministerio de Educación y la Unión Europea.



Fuentes de ingresos



Cuota mensual para socios

Cobramos 85€ al mes a nuestros socios a cambio de formar parte de nuestra comunidad. Los socios tendrán accesos a la aplicación, a todas las instalaciones, las actividades pasarán a ser gratuitas y podrán consultar cualquier duda.

El transporte entra en una de las ventajas de hacerte socio ya que será rebajado en un 50%.



Fuentes de ingresos

Clases formativas y de idiomas (Euskera, Inglés y Francés):

Las clases, impartidas en nuestras sedes, están dedicadas a socios y no socios. Habrá cursos intensivos (3 horas) o clases de hora y media al día repartidos durante la semana que costarán para los no socios alrededor de 45€ y a los socios se les rebajara en un 20%, es decir, el precio final para ellos serian 35€ mensuales

Δ.P.J.E
La experiencia hace al experto



Fuentes de ingresos

Empresas locales:

Empresas locales (restaurantes, tiendas, bares...) nos pagaran dinero para que recomendemos sus servicios en nuestra app.

Δ.P.J.E
La experiencia hace al experto



Fuentes de ingresos

Subvenciones:

Las universidades vascas realizan aportaciones debidas a nuestra labor de intentar conseguir mayor formación profesional de los estudiantes. Además, recibiremos financiación del Gobierno Vasco, del Ministerio de Educación y de la Unión Europea.

Δ.P.J.E
La experiencia hace al experto



EMPRESA: **APJE**INICIO ACTIVIDAD **octubre-22**

El objetivo de la aplicación es realizar un simulación rápida de la viabilidad de un negocio con un n.º reducido de datos

HOJAS DE DATOS (completar todos los datos antes de ver resultados)	INVERSIONES	Introducir el importe de las inversiones iniciales y las necesarias durante cada año para el funcionamiento adecuado de la empresa.
	FINANCIACIÓN	Introducir la financiación inicial (que ha de ser igual a las inversiones iniciales) y la necesarias para los ejercicios siguientes
	PRODUCTOS	Previsiones de número del unidades de productos o servicios a vender y a comprar, con sus precios medios, para calcular las cifras de ventas y aprovisionamiento.
	GASTOS	Gastos de personal, alquileres y servicios previstos
HOJAS DE RESULTADOS	RESULTADOS	Genera la cuenta de resultados previsional. En esta hoja también se introducen los porcentajes de impuestos y beneficios a distribuir.
	TESORERÍA	Calcula la situación de la tesorería a final de cada ejercicio. A partir del resultado, sumando y restando los cobros y pagos por operaciones de inversión y financiación.
	BALANCE	Balance inicial y al final de cada año completo de actividad
	ANÁLISIS	Estudio de la viabilidad a través del análisis de los ratios del balance, el punto de equilibrio y la rentabilidad



APJE

FINANCIACIÓN

		INICIO ACTIVIDAD	AÑO 1	AÑO 2	AÑO 3	AÑO 4	AÑO 5
RECURSOS PROPIOS		20.000,00					
PRESTAMOS		18.000,00		1.000,00		3.000,00	
Condiciones	Tipo de interés	5%		5%		6%	
	Años	10		5		5	
TOTAL FINANCIACIÓN		38.000,00	0,00	1.000,00	0,00	3.000,00	0,00



APJE

VENTAS / INGRESOS		AÑO 1	AÑO 2	AÑO 3	AÑO 4	AÑO 5
SERVICIOS DE PRACTICAS	unidades	1.200,00	1.600,00	1.845,00	2.260,00	2.900,00
	precio	45,00	45,00	45,00	45,00	45,00
	ingresos	54.000,00	72.000,00	83.025,00	101.700,00	130.500,00
PRODUCTO / SERVICIO 2	ingresos	0,00	0,00	0,00	0,00	0,00
PRODUCTO / SERVICIO 3	ingresos	0,00	0,00	0,00	0,00	0,00
PRODUCTO / SERVICIO 4	ingresos	0,00	0,00	0,00	0,00	0,00
PRODUCTO / SERVICIO 5	ingresos	0,00	0,00	0,00	0,00	0,00
TOTAL INGRESOS		54.000,00	72.000,00	83.025,00	101.700,00	130.500,00