

BANAKETA ETA KOMUNIKAZIO KANALAK

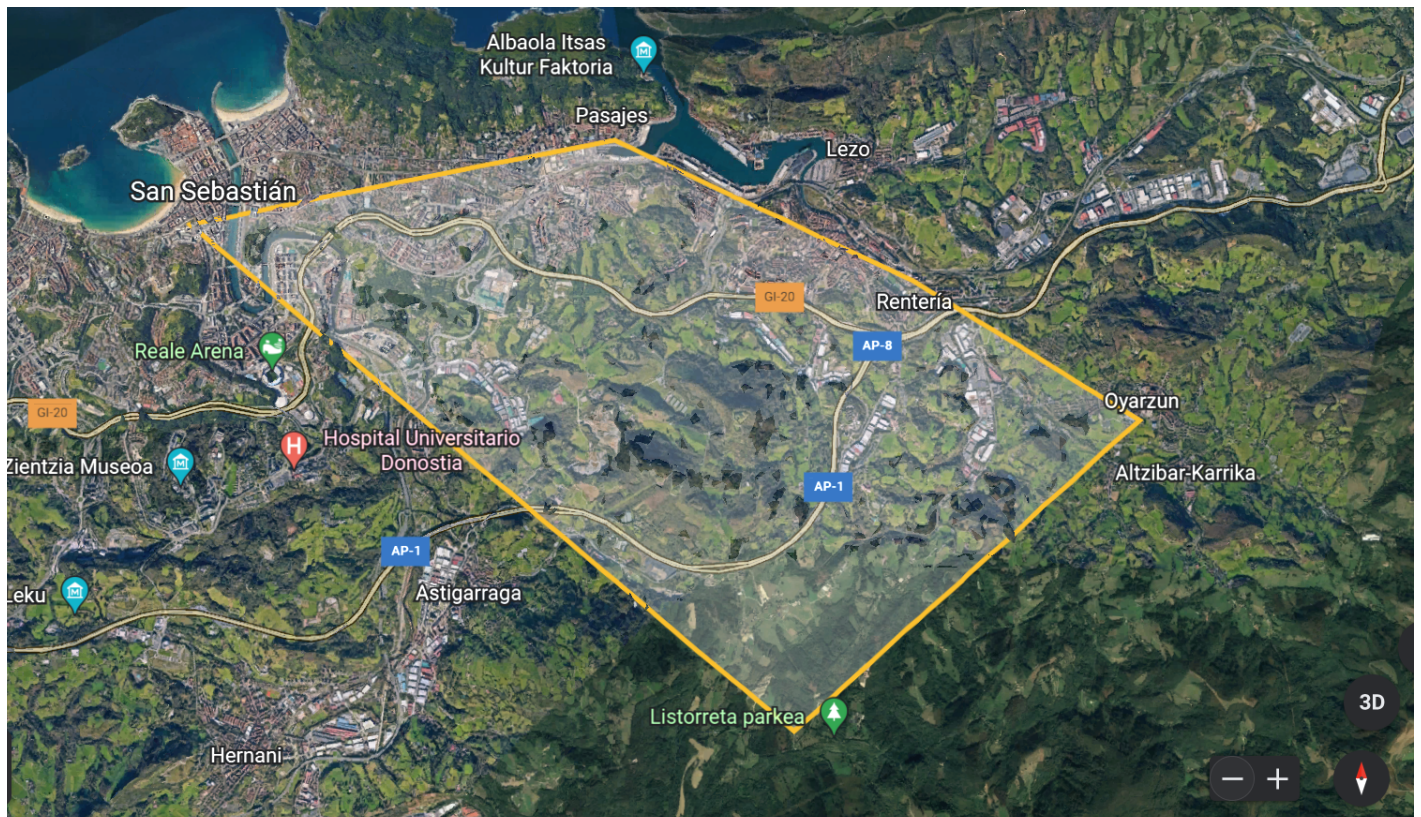
Gure banaketa mota zerbitzu baten bidez burutuko da. Autobus-zerbitzu bat eskeintzen dugu. Autobus bakarra egongo da.

Goizeko autobusa 07:00tan pasako da lehenengo paradatik eta 07:50tan iritsiko da zentrora. 14:30tan autobusa zentrotik irtengo da eta 15:20tan azkeneko paradara iritsiko da. Arratsaldeko autobusa 15:30tan pasako da lehenengo paradatik eta 16:20tan iritsiko da zentrora. Gauean 22:00 aterako da autobusa zentrotik eta 22:50tan iritsiko da azken paradara.

Ordutegiak lehen egunetan egokituko dira eta autobusaren ibilbideei dagokienez (geraleku berriak) aldaketak eskatu ahal izango dira.

GELTOKIA	GOIZEAN: ZENTRORANTZ	GOIZEAN: ETXERANTZ	ARRATSALDEAN: ZENTRORANTZ	GAUEAN: ETXERANTZ
Aiete Pasealekua 53 - Munto	07:00	15:20	15:30	22:50
Madril Hiribidea, 3 (Amara)	07:08	15:12	15:38	22:42
Av. de Madrid, 34 (Anoeta)	07:10	15:10	15:40	22:40
Larratxo 94 (Altza)	07:19	15:01	15:49	22:31
Pasai Antxo (Nafarroa Hiribidea, 24)	07:24	14:56	15:54	22:26
Kaia (Kaputxinoak)	07:25	14:55	15:55	22:25
Errenteria (Rotonda Galicia/Niessen)	07:27	14:53	15:57	22:23
Gabierrota (Nafarroa Hiribidea- Lartzabal)	07:30	14:50	16:00	22:20
Oiartzun	07:35	14:45	16:05	22:15

(Iparralde Etorbidea-eliza)				
Listorreta	07:50	14:30	16:20	22:00



Autobusa renting bidez kontratatu edo alokatuko dugu.

<https://elxelan.com/tarifas-y-servicios>

Promozioa edo bezeroekin izango dugun komunikazioa hurrengo izango da. Gure zerbitzuak ezagutzeko sare sozialak, publizitatea eta e-maila erabiliko dugu ekimen berriak ezagutarazteko.

Hasteko, promozioari dagokionez, gure autobus-zerbitzura matrikulatzen diren txakurren lehenengo 20 jabeek matrikula dohainik eta lehenengo urtean %25ko deskontua gure zentroko albaitarian izango dute.

Era berean, gure bezeroek puntuak akumulatu heinean opariak edo zerbitzu espezialak jasoko dituzte. Puntuak gure sarreran dagoen denda txikian zerbait erostean edota lagunei gure zerbitzuak gomendatzean jasoko dira. Puntuak txartel txiki batzuetan gordeko dira. Txartelak bi motatakoak izan daitezke: fisikoak (gure zentroaren sarreran hartutak) edo digitalak (gure app-aren barruan puntuak gordez).