

FUNTSEZKO BALIABIDEAK

Atal honekin hasteko, lehenik eta behin baliabide fisikoetan zentratuko gara, hau da, nola izango den gure ur-parkearen estruktura. Datu batzuk kontuan izan behar ditugu. Gure ur-parkea Unbe auzoan kokatuta egongo da eta bere azalera 400m²-koa izango da.

Gure parkea zenbait elementuz osatuta egongo da txakurrak eta jabeak egun zoragarria pasatzeko. Lehenik eta behin parkeko instalazio garrantzitsunek txirriztak dira eta hainbat motatakoak izango dira: handiak, txikiak, flotagailuekin edota flotagailu barik erabiltzeko. Ur espazioaren barne etxola batzuk instalatuko dira igerilekuen erdian, txikienek edo hurrek ur-zorrotadekin jolastu ahal izateko...

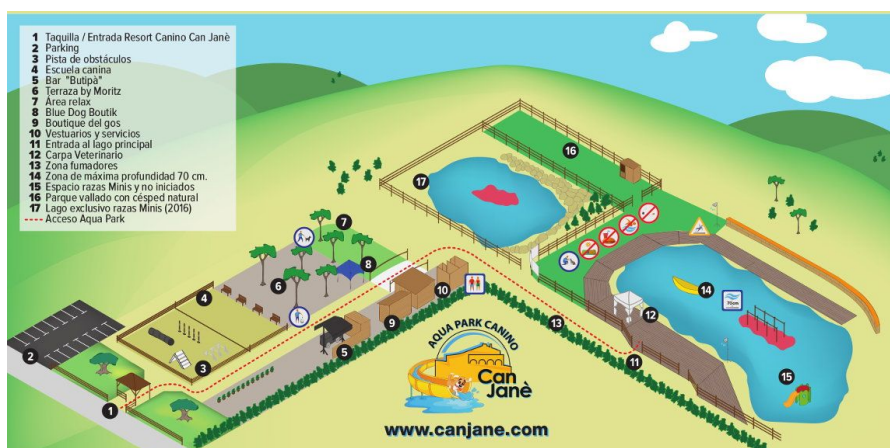
Ur gabeko bi espazio ere egongo dira, asialdiaren osagarri bezala, korrika egiteko, elementu ezberdinez osatutako zirkuitoan jolasteko eta txakurrek beren beharrak egin ditzaten.

Aurrean aipatu ditugun elementuen ideia batzuk ikusteko, zenbait argazki jarri ditugu:

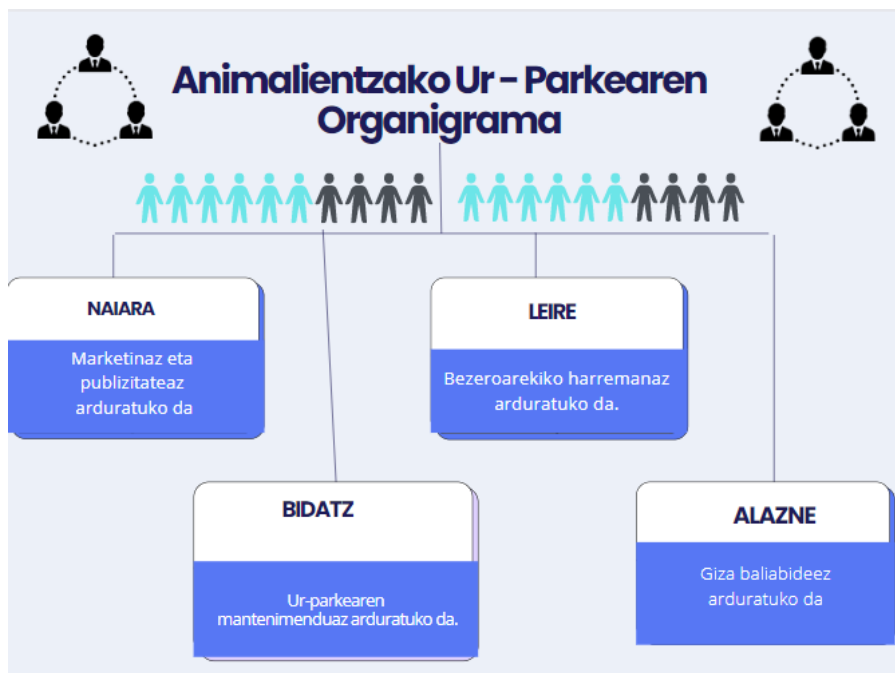


Bestalde, parkearen kanpoaldean aparkaleku baten instalazioak ere izango ditugu, bezeroek arazorik gabe aparka dezaten eta parkera etortzeko erosotasuna eskaintzeko.

Gure parkearen plano txiki eta ideia bat jarri dizuegu ere:



Bukatzeko eta funtsezko baliabide bezala ere gure lantaldea dago, bai proiektuaren sortzaileak eta ekintzaileak garenak zein gurekin batera lan egingo duten beste profesionalak ere, lan talde hau gabe proiektuak ez luke arrakastarik izango eta.



Talde ekintzailearen partaideak, Naiara, Bidatz, Leire eta Alazne gara. Bakoitzak, eginkizun nagusi baten ardura izango du baina elkarrekin hartuko ditugu erabakiak, hau da, talde lanean arituko gara.

Naiara, gure proiektuaren edo ur-parkearen harreman publikoetaz, marketinaz eta publizitateaz arduratuko da, hau da, bezeroarekiko harremanetan lan egingo du.

Leire ere bezeroekiko harremanaz arduratuko da. Eguneko parkearen sarreren kuadeaketa eta bezeroen asebetzea izango dira bere eginkizun nagusienak.

Bidatz, ur-parkearen mantenimenduaz arduratuko da. Hau da, gure ur-parkean segurtasuna mantentzen dela arduratuko da, parkeari zaintzak egiten, sorosleak kontratatzen eta abar.

Azkenengo partaidea, Alazne da. Berak, parkearen administrazioaz, kudeaketa ekonomikoaz eta giza baliabideetaz arduratuko da, hau da, langileak kontratatuko ditu, hauen txandak, ordainketak, oporrak...

