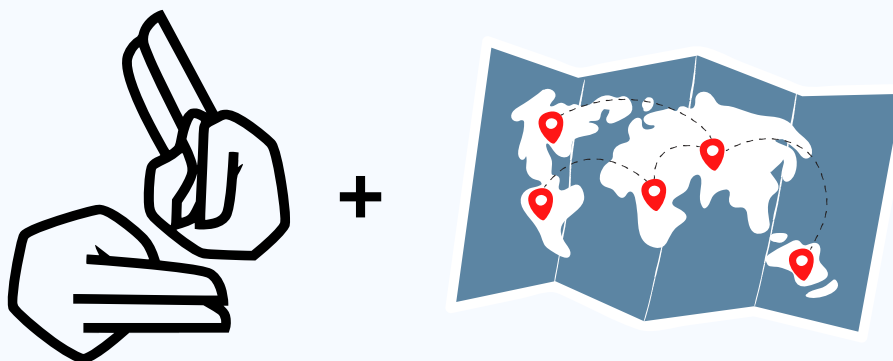


SEGMENTAZIOA

NORENTZAT DA HITZ-EKIN?

Gure aplikazioa [EDONORI](#) zuzenduta dago. Halaber, gure bezero nagusiak hauek izango dira:

- Entzumen arazoak dituzten pertsonak.
- Beste hizkuntza batzuk ulertu nahi dutenak.



- Alde batetik, **normalean hitzaldietara joaten direnek** edozein hizkuntzetako hitzaldiak entzun nahi dituzte. Hitz-ekinek aukera ematen die hitzaldi gehiagoetara joateko.
- Gainera, gure aplikazioa **entzumen- eta ikusmen-desgaitasunak dituztenentzako** bideratuta dagoenez, aukera ematen die beste pertsonari ulertzeko eta horrela, komunikazioa hobetzea.
- Beste aldetik, **bidaiatzea gustatzen zaionari** oso baliagarria irudituko zaio App hau. Batzuetan, arazoak izan ahal dituzte atzerrian komunikatzeko eta Hitz-ekin asko erraztu ahal die bidaia.
- Amaitzeko, **enpresa handietako edo internazionalen lagileak** ere izan daitezke bezero nagusiak. Normalean, bulegoetan, hainbat lekuetako pertsonak elkartzen direnez, gure aplikazioa erabiltzen badute komunikazioa erraztu daiteke.



hitzeKin2023@gmail.com

+34 629 823 589

