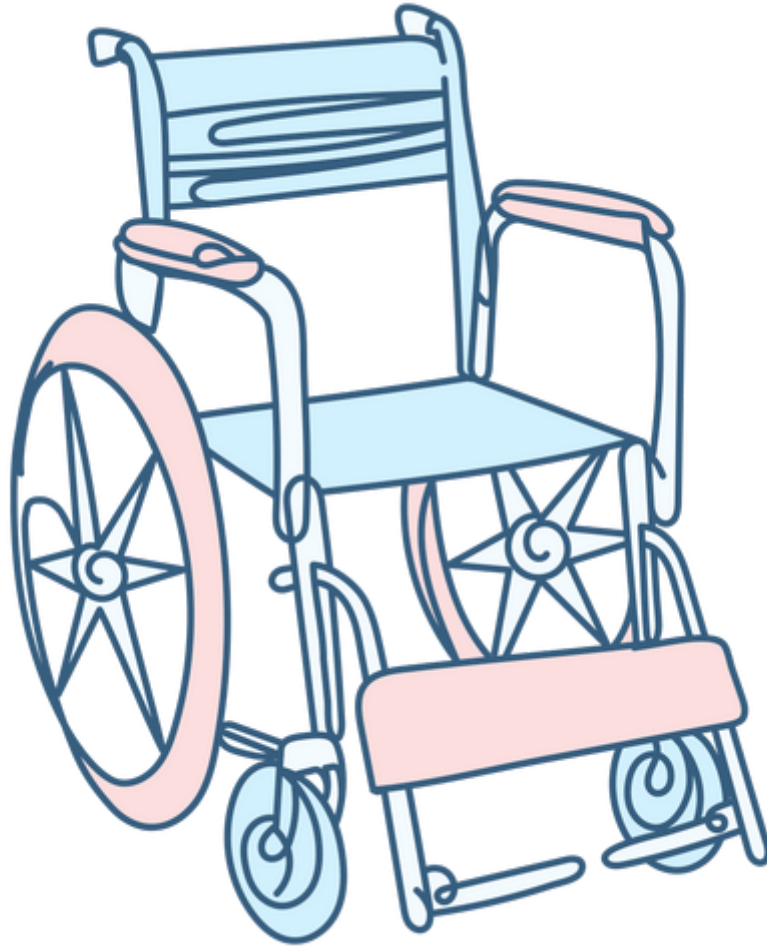


IPAI GURPIL-AULKIA



Iraide Martínez, Paula Aguirre, Adriana Campo eta Iris Gonzalez

IPAI enpresa gara eta gure proposamena gurpi-aulki bat hobetzea da, honekin, adinekoen edo ezinduen bizimodua hobetu nahi dugu.

Espanian 2,5 milioi pertsonak dute mugikortasun murriztua, eta horietatik % 74k, 1,8 milioik, laguntza behar dute etxetik atera ahal izateko, eta gehienek (% 73) lagunengandik eta senideengandik lortzen dute. % 4k, 100.000 inguruk, ez dute laguntza hori, eta ez dira inoiz etxetik ateratzen.

<https://www.cocemfe.es/informate/noticias/18-millones-de-personas-con-movilidad-reducida-dependen-de-la-ayuda-de-terceros-para-salir-de-su-casa-y-100-000-no-salen-nunca/>

Gaur egun pertsona asko zaharrak direnean mugitzeko zailtasun asko dituzte, edota gaixotasun batengatik ere. Teknologia berriekin ibiltzeko zailtasunak dituzten pertsonen mugitzeko erraztasuna hobetzen dugu, gurpil-aulki bati GPS pantaila aplikatuz. Pantaila berri honi alde aurretik aukeratutako lekuetara eramateko aukera ematea, aulkia mugitzeko eskuak erabili behar izan gabe.

Gurpil-aulki klasikotik desberdintzen diguena gure mekanismo-sistema da, gure helburua gure bezeroei lasaitasuna eta segurtasuna ematea da; izan ere, askok baieztatzen dute ez direla seguru sentitzen gurpil-aulkia manipulatzeko, eta denbora guztian adi egon behar dutela, adineko jende gehienak ez du ikusmen onik, edo, erabiltzen dutenean, pultsua dar-dar egiten diete. Adineko askok ez dute leku guztietara eraman dezakeen pertsonarik, eta beraiek ezin dute indarrrik egin, ahalegin oso gogorra delako. Diseinu berri honekin, inolako kezkarik gabe manipulatu ahal dute eta jendeak kalean lasai ibil daiteke. Gure gurpil-aulkiak mekanismo hobeena du, esparru horietan espezializatutako jendeak egiaztatu duelako eta mota askotako frogak egin dugulako gure bezeroen segurtasuna ziurtatzeko.

Gure ideia berritzailea izatea egiten duena da erosotasuna eskaintzen dugula gurpil-aulkia erabili behar duen jendeari, nerabeetatik hasten, zaharrenetaraino.

GPS pantaila duen aulkia bat da, nora joan nahi duzun adierazten duzu eta automatikoki eramaten zaituena. GPSak hiriko semaforoak eta zebra-pasabideak ditu.

Batez ere adineko jendeak ezin du onartu gurpil-aulki mekanikorik, merkatuan oso garesti daudelako eta pentsio oso justuak dituztelako, eta, lehen azaldu dugun bezala, gurpil-aulki bat, alde guztietara eramango zaituen norbaiten mende egongo zara, edo, inor ez baduzu ere, zure indarra egin behar izatea mugitzeko oso deserosoa da pertsona horientzat, beren adinean zailtasun handiak dituztelako, bai fisikoak, bai bistakoak, etab. Beraz, gure ideia bereziki adineko jendearen erosotasuna eta segurtasuna hobetzeko eginda dago, gaur egungo teknologia berriak erabiliz eta baliatuz. Gaur egungo teknologia oso aurreratuta dago, baina badirudi bakarrik pertsona gazteak erabili behar dutela. Noski zailtasun hau kontuan hartuta, gure GPS-a erabiltzea ez da zaila izango eta dena oso ondo azalduta egongo da jarraibideetan.

Idea berritzaile batean pentsatzerako orduan, teknologiarekin zerikusia duen zerbaitetan pentsatu dugu, eta adinekoen lagundu diezaiekeen zerbaitetan.

<https://dspace.ups.edu.ec/bitstream/123456789/16102/1/UPS-CT007797.pdf>

Prezioa→

Gurpil-aulki klasikoak prezio ezberdinetakoak egongo dira. 1000€tik 3000€ra. Zergatik prezio desberdinak daude? 1000€ko Gurpil aulkiak material ezberdina izango dute 3000€koekin, hau da, materiala erosoagoa delako. 1000€koak, titanio materialarekin egingo dira, eta 3000€koak, aluminiozko armazoiarekin. Datu honekin gure gurpil-aulkiaren kostuak gutxi gora-behera kalkulatu ahal ditugu
Estatuko Kontraloria Orokorraren 2018ko soldata-taulan oinarritu gara.

Jarraian, taula honetan unitateko prezioak ikus daitezke:

	KANTITATEA	GUZTIZKO KOSTUA
Alboko euskarriak, atzeko gurpilak	1	116,82 euro
Aurreko euskarriak, aurreko gurpilak	1	722,52 euro
Eserlekua, bizkarraldea eta euskarri irristakorra	1	549,51 euro
Beso-euskarria	1	116,39 euro
Kontrol-sistema	1	1675,00 euro

GUZTIRA: 3500,09 euro

Materialak→

Armazoi funtsezko puntua da gurpil-aulkiaren funtzionamenduan. Altzairua normalean erabiltzen den materiala da, nahiz eta pisu handia izan erosoagoa delako. Gurpil-aulkia kalitate onarekin nahi badugu, aluminiozko armazoi aulki ditugu, pisu gutxi daukatenak eta proposaltzeko errazagoa, baina prezio garestiagoarekin. Beste aldetik oso material arinetan egindako armazoiak aurki daiteke, hala nola, titanioa eta karbonoa. Normalean armazoi zurruna erabiltzen da eta prezio altuak dituzte. Aulkiaren behealdean bi mugikortasun-sentsore ditu ere.

Segurtasuna→

Segurtasun maximo bat bermatzen diegu gure erosleei. Gure GPSek bilaketa-gunerik handienetako bat dute integratuta, hirietako trafiko guztiarekin, semaforoak, zebra-pasabideak... barneratuta.

Bermatzen dugu ere, gurpil-aulkia erabiltzen duen pertsonarentzat arriskutsuak izan daitezkeen egoeretan, gurpil-aulkiak berak mugikortasun-sentsore batzuk dituela behealdean, eta berehala detektatzen dituztela sentsore horiek, zerbait ondo ez doanean, balaztatzeko momentuan.

Ideia hori autoek integratuta dituzten sentsoreetatik hartzen dugu, eta autoak talka egingo duela detektatzen duenean automatikoki gelditzen da.

Diseinuaren garapena→

Gurpil-aulkiaren diseinu hau familia-negozio baten diseinua da, eta harekin kolaboratzen ari gara, aulki elektrikoaren diseinuan oinarrituta hain zuzen, gure aulkiaren lehenagoko diseinua dena . Guk hobetu egiten dugu produktua, GPS-pantaila bat gehituz, horrek toke modernagoa ematen dio eta eraginkorragoa da ere. Aulkiaren balioa GPS-a jartzean, garestiagoa da, jakina, eta, lehen azaldu dugun bezala, eredu desberdinak daude aukeran, erabiltzen diren materialaren arabera batzuk garestiagoak eta beste batzuk merkeagoak izango dira.