

FUNTSEZKO BALIABIDEAK

Enpresan honek erabiliko ditugun materialak hauek dira:

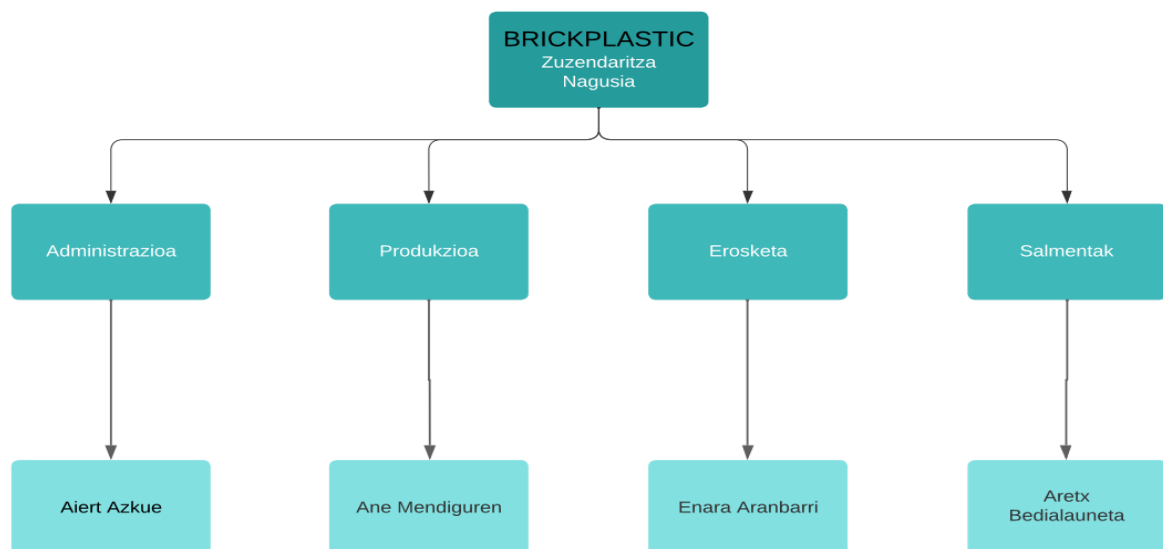
-Plastiko birziklatua; natura kontuan hartuta eta munduan pauso bat emanez ingurumenari laguntzeko.

Adreilu mota horiek egiteko erabiltzen den plastikoa polietilen-tereftalatoa (PET) da, birziklatutako plastikozko ontzietatik datorrena. Material hori zementu batekin eta gehigarri kimiko batekin konbinatzen da, plastikozko eta zementuzko partikulen arteko itsaspena errazten duena. Konpainiak egindako azterketen arabera, plastikozko adreiluek 100 urteko iraupena bermatzen dute



-Makineria; Behin, plastiko birziklatua lortzen dugunean, plastiko hori, ladrilo bihurtzeko makinak erabiliko ditugu. Makinak, estrusioa deritzon prozesu industrial baten bidez, presioaren eta bultzadaren bidez materialak moldeatzen ditu.

Enpresa honek funtzionatu dezan, langile bakoitza arlo desberdin batean zentratuko da helburu zehatz batzuk lortzeko:





-Kapitala; Brick-plastic sortu dutenek bakoitzak 5.000€ ipiniko du enpresa aurrera eramateko, orduan 20.000€ko inbertsioa edukiko dugu.

Bestalde Bizkaiko Foru Aldundiak “Ekimen Ekintzaileen Sustapene”-ko diru lagutzak jasoko genituzke eta 4 kidek osatuta dagoenez 13.000€koa izango litzateke eta azkenik, mailegu batez baliatuko litzateke enpresa. 30.000€ 5 urtetan ordainduko duguna.



-Infrastrukturak; Enpresak behar dituen infrastrukturak lokala eta webgunea izango lirateke, lokalaean produkzioa aurrera eramateko beharrezko makineria bertan egingo litzateke ladreiluen produkzioa.

Bestalde, webgunea gure informazioarekin egongo da eta eraikuntzen kostuarekin.