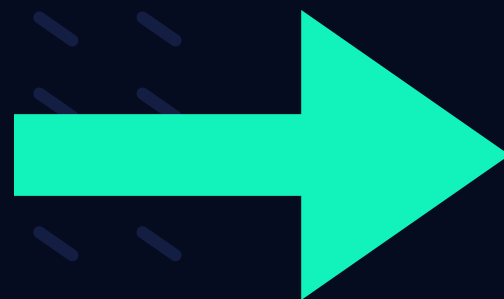


BALOREZKO PROPOSAMENA

Bezero motak



01 **Sektore publikoa**

Gure bezero nagusiak udaletxeak izango zirenez, salduko genioken udaletxe horiei teknologia berriak eskainiko genizkioke gure produktuarekin, eta horrela, modu seguru eta erraz batean, berrikuntza garrantzitsu bat ezartzeko aukera emango genieke pista multikirolen kalitatea handituz. Bestalde, gure lehen udaletxeek ere beste udaletxeetatik desberdintzeko aukera edukiko zuten produktua ezarriz, bezero gehiago erakarrit eta fama handiagoa lortuz beraien lehiakideen artean.

02 **Kirolariak**

Udaletxeei eta beste enpresa pribatu batzuei salduko badiegu ere batez ere, produktuaz disfrutatu ahal izango dutenak gehienbat bertako kirolariak eta erabiltzaileak dira. Beraiek edukiko zuten aukera orain dagoen marren nahasmenduaren arazoren konponbideataz probetsua atera ahal izatea, eta beraien kirola praktikatzeko ari diren bitartean modu egokian eta arazorik gabe praktikatu ahal izatea.

03 **Led argien enpresa eta EHU**

Azkenik, gure produktuak funtziona dezan, ideian esan dugun bezala, enpresa txinatar batekin jardungo genuen led argien ekoizpena bermatua ahal izateko, beraiei gure enpresaren zati bat emanez, eta horrela, beraiek ere irabaziak ahal izateko. Baita ere, EHU-rekin kolaboratuko genuke grafenoaren ikerketan, bientzat onurak lortzen.

BALOREZKO PROPOSAMENA

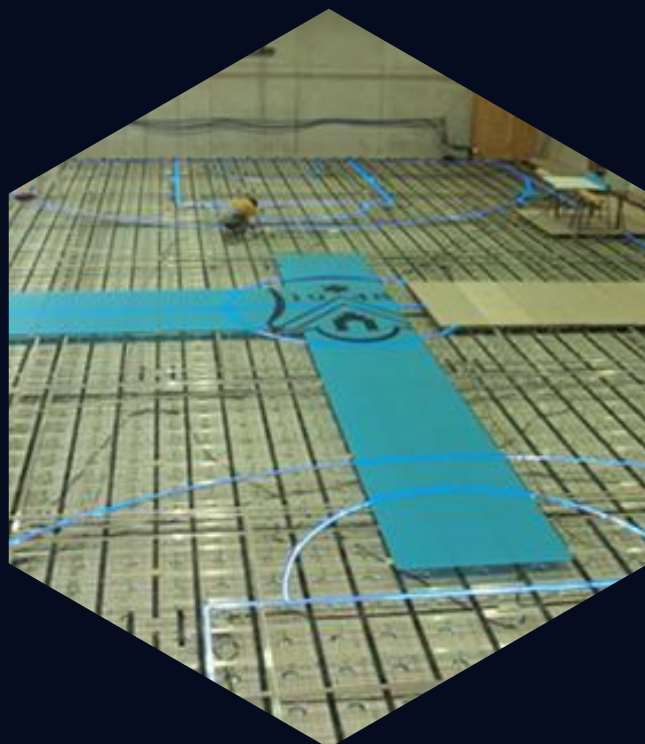


Lehiakideetatik bereizten

01

Arriskurik gabe

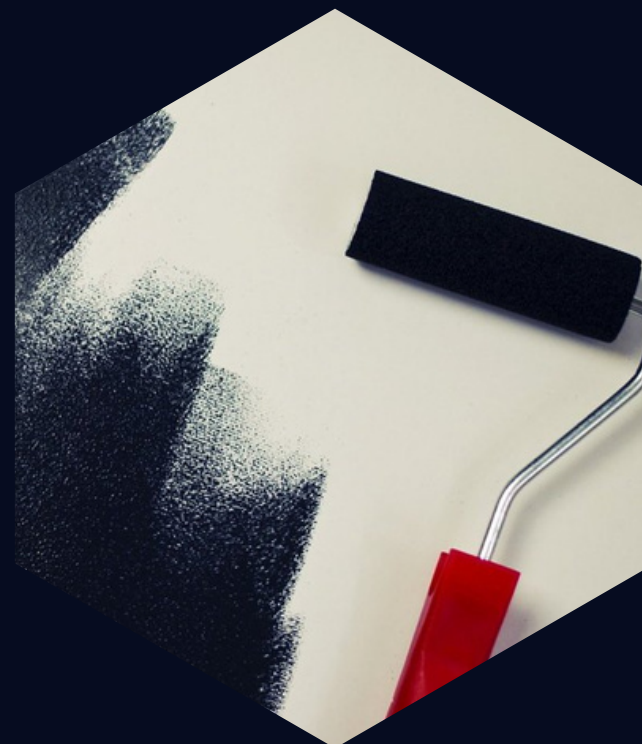
Beste lehiakideen produktuan ez bezala, gure instalazioa erraza eta segurua izango zen, erabilera ahalik eta azkarrena izan dadin eta udaletxei arazo handirik sortu gabe.



02

Erabilera ona

Erabileraren aldetik ez du arazorik emango, oso zaia baita guk instalatutako produktua hondatzea, pintura bat baita, eta horregatik, murriztu egingo genuke konpondu behar izatearen aukera.



03

EHU-rekin kolaborazioa

Gure produktua ezarri ahal izateko, Euskal Herriko Unibertsitatearekin kolaboratuko genuke grafenoaren ikerketan, hemengo unibertsitateari lagunduz beraien hedapenean.

