



## IDEIA

Merkatuan onartua egongo QR / ziurtagiri bat da. Salgai dauden produktu guztiek eduki beharko lukete, Gobernuak ezarriko duen lege berri baten bitartez, hau da, sektore publikoak honen erabilera onartuko du. Hori dela eta, enpresek heuren produktuak ziurtagiri hau izan dezaten aleginduko dira. QR honen helburua bertako produktuak kontsumitzea da eta modu horretan ahalik eta gutxien kutsatzea. CO2 emisioa neutroa izatea laguntzea ere bada geure helburuetako bat.

QRa eskaneatzerakoan honako ideiak agertuko dira:

- Produktuaren izena
- Jatorria: nondik datorren produktua
- Km kopurua: produktuak egindako distantzia
- Kutsadura garraioko
- Ibilbidea:

0- 200 km. → egokia → kolore berdea.

200 - 500km. → onargarria → kolore horia

500 - 2000km → kolore laranja

2000km.tik gora → onartezina → kolore gorria

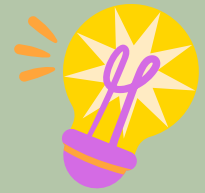


**IKUSGAI**



**IKUSGAI**





# IDEIA

## ZEIN DA KM KOPURU ONARGARRIA? ZERGATIK?

Kilometro kopuru onargarria eta onartezina mugatzeko, diametro 200 mugimenduan oinarritu gara, izan ere, geure filosofiarekin bat dator :  
Gizarte eta ingurumen iraunkortasuna

<http://www.diametro200.com/>

Ø200  
SLOW · KAFETEGIA



EBko herrialdeek konpromisoa hartu dute hemendik 2050era EBn klima-neutraltasuna lortzeko.

## GURE ZIURTAGIRIA BIDERAGARRIA DA?

Jada badaude produktueta jartzen diren alor ezberdinetako ziurtagiriak:



WELFAIR™

- Welfare → Baserri eta hiltegietako animalien ongizatearen kalitatea ebaluatu eta kontrolatzeaz arduratzen dira <http://www.animalwelfare.com/es/>
- FSC → <https://es.fsc.org/es-es>

<https://www.aenor.com/certificacion/alimentacion>

Guzti hauek kontutan hartuta, gure horrelako bat bilakatzea da helburu. Hauekiko desberdintasun nagusia kutsaduran oinarritzen dela da, produktuaren jatorria eta egindako ibilbidea kontuan hartuz.