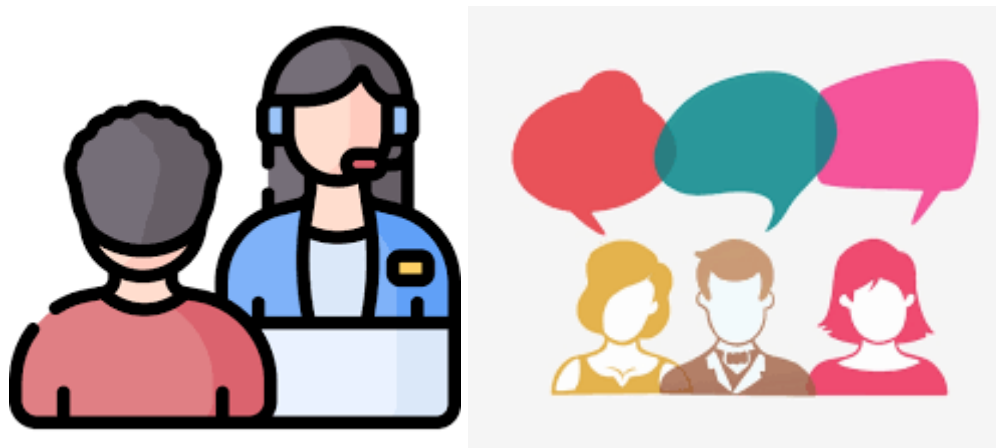


RELACIÓN CON EL CLIENTE:

Para tener la mejor comunicación entre la empresa y el cliente hemos creado en nuestra página web un sistema de comentarios para que nuestros clientes puedan comentar sus reseñas y además nos puedan dar consejos de nuestro producto. Pagina web: mochila.campaña.com



Para promocionar y dar a conocer nuestro producto utilizamos las redes sociales. Esta herramienta además de ser útil para que nos conozcan más usuarios, nos facilitan las nuevas actualizaciones de nuestros productos a los clientes habituales. Además con redes sociales como instagram podemos ver utilizando el hashtag “#” (#mochila-campaña) para que podamos ver como utilizar nuestros productos y ver sus resistencias.



Nuestros clientes más fieles podrán disponer de vales regalo para seguir disfrutando de nuestros productos. Con ello queremos que nuestros clientes puedan informarse o consultar dudas por el número de teléfono de atención al cliente de nuestra empresa.