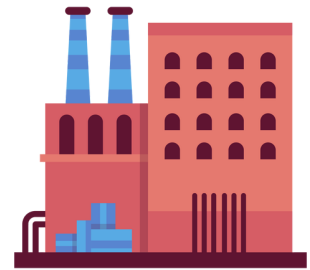


SOCIEDADES CLAVE

Para un futuro exitoso dentro de nuestra empresa, deberemos de establecer una serie de relaciones con ciertos grupos para el avance próspero de la empresa. Nuestras alianzas clave son los socios, que en este caso somos nosotros. La relación que tendremos será profesional e igualitaria. El trabajo será repartido de forma equitativa, es decir, tendremos todos la misma porción de trabajo. El grupo está formado por 4 personas, dos de esas cuatro personas trabajarán en el diseño de los juguetes y las otras dos personas se encargan de organizar los envíos. Otras alianzas clave son los proveedores de nuestra empresa y los socios afiliados: jugueterías, otras empresas colaboradoras, servicios de envío, colegios, fábricas de creación de juguetes y la empresa creadora de nuestra página web. Estos proveedores y socios permiten que nuestro negocio funcione proporcionando a nuestra empresa los recursos necesarios para satisfacer la demanda de nuestros clientes. Los motivos para establecer las relaciones con estos grupos en específico son:



Jugueterías: Estaremos en contacto con ellas para conocer la situación del mercado del juguete actual, qué tipo de juguete es el que está teniendo más éxito y de paso poder ofrecer nuestros productos en sus establecimientos y tiendas online.



Colaboraciones con otras empresas: Hablar con otras empresas para poder sacar un producto en común, como por ejemplo podría ser colaborar con Disney para sacar un muñeco de uno de sus personajes.

Servicios de envío: Encargarse de repartir nuestros productos por encargo para que lleguen a sus clientes.

Colegios: Hacer uso de nuestros productos en sus establecimientos para promocionarlos entre sus clientes, los colegios pueden llegar a ser el mejor escaparate para un producto infantil.



Empresa creadora de la página web: Nos afiliaremos a una empresa de creación de páginas webs para que cree una página web para nuestra empresa y poder dar más visibilidad y poder hacer pedidos online.