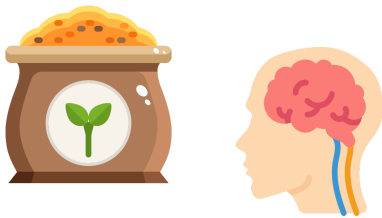


Recursos clave

Los principales recursos que necesitaremos para llevar a cabo nuestra idea son, en primer lugar, físicos: un local bien ubicado pero en una zona no muy céntrica, ya que cultivamos nuestros propios vegetales y la contaminación puede resultar perjudicial en cuanto a la calidad del producto, (una salida de la ciudad o un barrio muy habitado, como puede ser, la avenida del Cid o un barrio próximo a un colegio). También necesitaríamos un sistema tecnológico y un router para lograr que este funcione. Imprimiríamos la carta en papel reciclado, un pequeño huerto junto a la tienda y semillas/subcontratar personas para que cuiden el huerto.

Nuestros recursos intelectuales y humanos serían: la creatividad, el buen trato con los clientes, una buena gestión y habilidades comerciales.



Y como recursos financieros contaríamos con un préstamo del Banco Santander, de 6.000€ que devolveremos durante 19 meses, con interés del 5.63%, lo que hará que el total de lo que devolvamos sea de 6.448,33€.

En este apartado incluimos la guía virtual a la cafetería Pandora:

https://drive.google.com/file/d/1gUvodK_psYgBDImN238bcB3kizMFQypI/view?usp=drivesdk