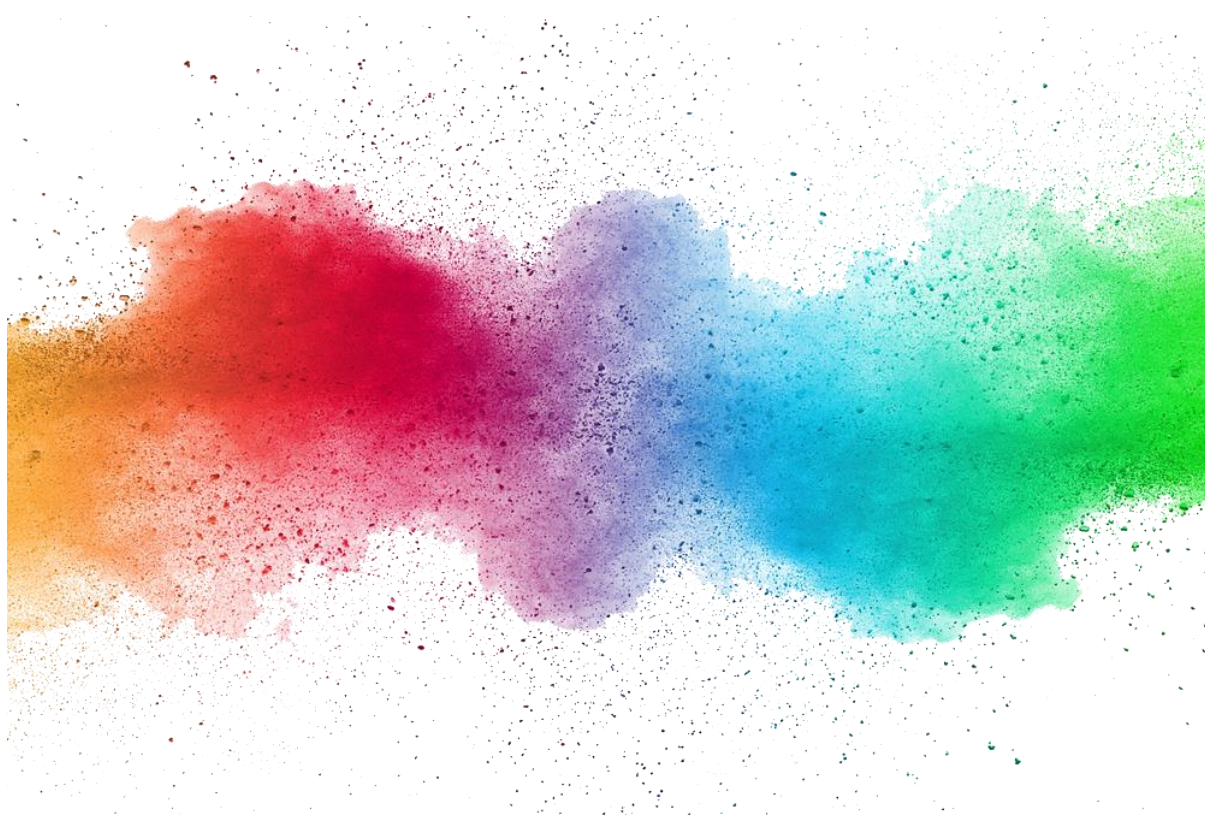


# MODELO

## CANVAS

• SENECLA SNAILS •



### 3. SOCIEDADES CLAVE

- Es una red de proveedores y socios que permite que funcione un modelo de negocio optimizándolo, reduciendo los riesgos y adquiriendo recursos.

Recurriremos a las relaciones comprador-proveedor que son una alianza mediante la cual aseguramos la adquisición de los recursos necesarios para desarrollar nuestra actividad. De este modo aseguraremos sobre todo la disponibilidad de las materias primas.

Para adquirir los huevos del caracol recurriremos a una granja ya existente llamada “Caracolópolis” que vende material para granjas y caracoles vivos, se encuentra en Zamora.

Además trabajaremos junto a Seur en nuestra fase de distribución de nuestro producto.

